

# CONDOMINIO LAS PIRCAS DE SANTA ELENA

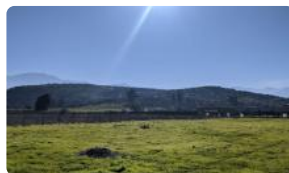


UF 2.669 / \$105.988.659

📍 CONDOMINIO LAS PIRCAS DE SANTA ELENA

📏 5000 m<sup>2</sup> terreno

Forma del terreno: **Plano**



Descubre la oportunidad de construir el hogar de tus sueños en un entorno natural privilegiado, con la tranquilidad y seguridad que tu familia merece. Ubicada en el prestigioso Condominio Las Pircas de Santa Elena, esta parcela ofrece un lienzo perfecto para materializar tu proyecto de vida.

Esta magnífica parcela de 5000 m<sup>2</sup> se encuentra disponible para la venta en el consolidado Condominio Las Pircas de Santa Elena, en la comuna de Rancagua. Un terreno ideal para quienes buscan amplitud, privacidad y contacto con la naturaleza, sin renunciar a la cercanía a servicios y comodidades urbanas.

Ubicada dentro de un condominio consolidado, esta parcela ofrece un entorno seguro y familiar, con acceso controlado y gastos comunes accesibles de \$55.000. Su topografía permite desarrollar proyectos arquitectónicos de gran envergadura, aprovechando al máximo el espacio y las vistas panorámicas del entorno. La propiedad cuenta con acceso expedito, con solo 1 metro de distancia al asfalto, facilitando la conexión con las principales vías de la región.

El Condominio Las Pircas de Santa Elena se distingue por su ambiente tranquilo y seguro, ideal para familias que buscan un lugar para crecer y disfrutar de la naturaleza. Su ubicación estratégica en Rancagua permite un fácil acceso a colegios, centros comerciales, servicios de salud y una amplia gama de actividades recreativas. La conectividad con Santiago es excelente, lo que convierte a esta parcela en una opción ideal para quienes buscan un refugio de fin de semana o un hogar permanente lejos del bullicio de la ciudad.

No pierdas la oportunidad de invertir en tu futuro y construir la casa que siempre has soñado. Contáctanos hoy mismo para agendar una visita y descubrir todo el potencial que esta parcela tiene para ofrecer.

Gastos comunes aproximados: \$55.000

## Más características

<b>Barrio:</b> Metro (15 min) Colegios (4 min) Supermercado (5 min) Clínicas (15 min) Ciclovía (10 min) Comercio (5 min) Comisaría (10 min) Estación de servicios (5 min) Locomoción colectiva (5 min)	<div>✓ Bodega</div> <div>✓ Conserjería</div> <div>✓ Agua potable</div> <div>✓ Luz eléctrica</div>	<div>✓ Agua potable</div> <div>✓ Luz eléctrica</div> <div>✓ Bodega</div> <div>✓ Conserjería</div>
---	---	---