

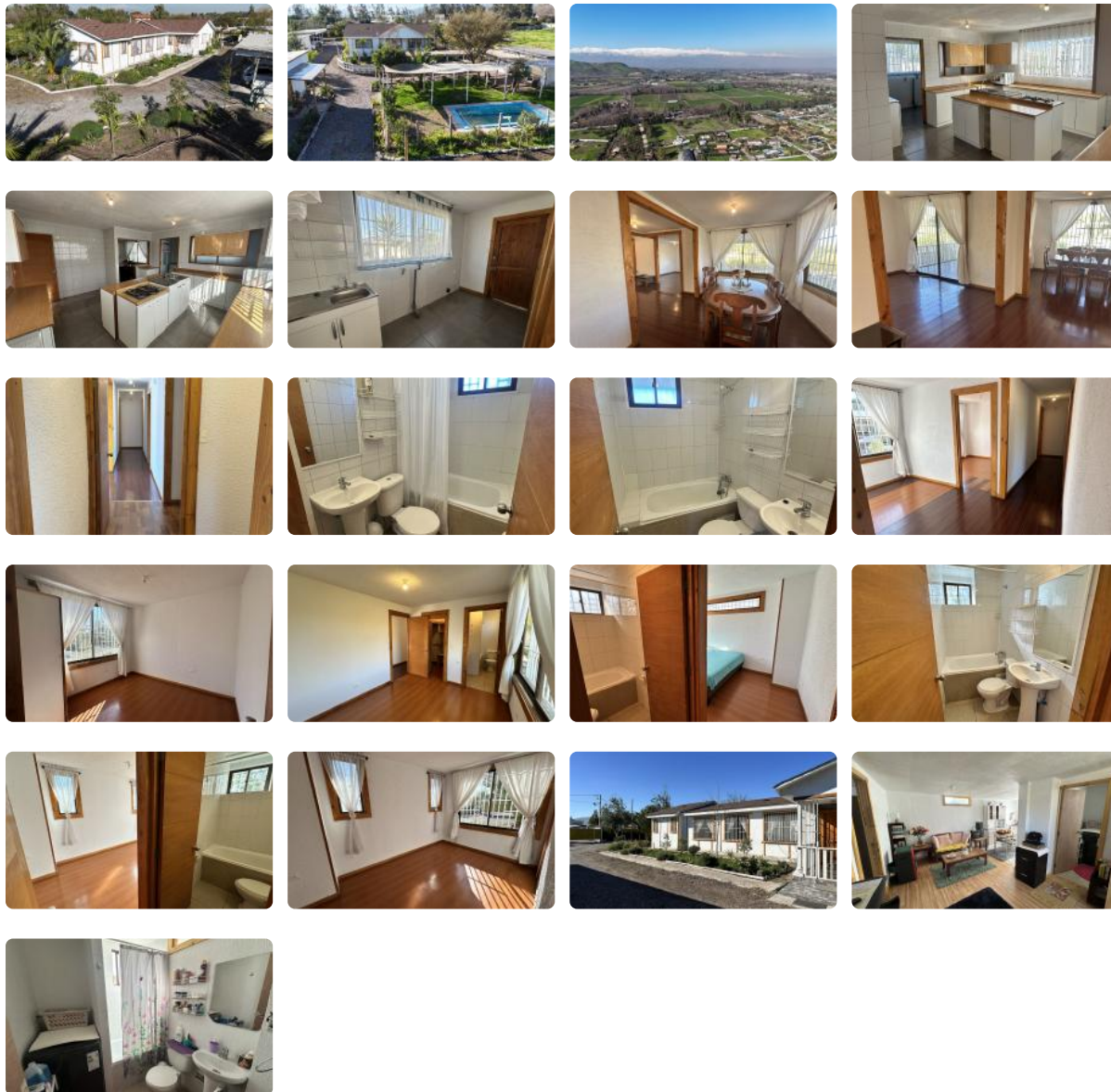
# PARCELA DE 2.000 M2 EN LOTEOPRIVADO



UF 5.200 / \$206.497.200

📍 SANTA SARA

- 🛏 5 dormitorios
- 🛏 3 dormitorios en suite
- 🚿 4 baños
- 🚗 4 estacionamientos
- 🏠 210 m<sup>2</sup> construidos
- 🌳 2000 m<sup>2</sup> terreno



## Venta Parcela con Casa Principal y Casa Independiente – Sector

# PARCELA DE 2.000 M2 EN LOTEOPRIVADO

## Santa Sara

Terraverde Propiedades, empresa con 28 años de experiencia en la zona norte, presenta esta excelente **parcela en venta**, ubicada en un entorno residencial consolidado, con excelente conectividad y rodeada de naturaleza.

### Condiciones de Venta:

- VENTA SOLO CONTADO

### Características Generales:

- Superficie total parcela: **2.000 m<sup>2</sup>**
- Casa principal: **170 m<sup>2</sup>**
- Casa adicional tipo departamento: **40 m<sup>2</sup>**
- Agua potable APR Santa Sara
- 2 empalmes de luz (uno por cada casa)
- Pozo de 25 metros con estanque acumulador de 1.200 litros
- Portón automático de acceso al loteo y a la parcela
- Bodega de 22 m<sup>2</sup>
- Estacionamiento techado para 4 vehículos
- Medio baño exterior para jardinero
- Gastos comunes: **\$10.000 aprox.**

### Casa Principal (170 m<sup>2</sup>):

- Amplia y luminosa cocina
- Loggia interior con salida directa al estacionamiento
- Comedor independiente
- Recibidor de acceso
- Living con salida a terraza
- Baño de visita completo
- Baño completo de dormitorios
- 2 dormitorios amplios
- Sala de estar
- 3 dormitorios en suite

### Casa Departamento (40 m<sup>2</sup>):

- Fosa propia

# PARCELA DE 2.000 M2 EN LOTEO PRIVADO

- Empalme de luz independiente
- Cocina americana
- Living comedor integrado
- 2 dormitorios
- 1 baño completo

## Ubicación y Entorno:

- Loteo consolidado y seguro
- Sector **Santa Sara**, zona de alta plusvalía
- A minutos de Chicureo y con fácil acceso a carreteras principales
- Entorno natural y familiar, ideal para quienes buscan tranquilidad y comodidad

## Condiciones de Venta:

- **VENTA SOLO CONTADO**

Esta propiedad es una oportunidad única para quienes buscan una parcela con excelente ubicación, dos casas independientes y todas las comodidades necesarias para vivir con seguridad y confort.

**Terraverde Propiedades – 28 años brindando confianza en la zona norte.**

Gastos comunes aproximados: **\$100.000**

## Más características

# PARCELA DE 2.000 M2 EN LOTEOPRIVADO

Pisos: 1

- ✓ Baño de visitas
- ✓ Bodega
- ✓ Closets
- ✓ Cocina
- ✓ Comedor
- ✓ Dormitorio en suite
- ✓ Jardín
- ✓ Living
- ✓ Logia
- ✓ Patio
- ✓ Piscina
- ✓ Sala de estar
- ✓ Terraza
- ✓ Áreas verdes
- ✓ Portón automático
- ✓ Agua potable
- ✓ Conexión para Lavarropas
- ✓ Internet

- ✓ Patio
- ✓ Piscina
- ✓ Sala de estar
- ✓ Terraza
- ✓ Áreas verdes
- ✓ Portón automático
- ✓ Agua potable
- ✓ Conexión para Lavarropas
- ✓ Internet
- ✓ Baño de visitas
- ✓ Bodega
- ✓ Closets
- ✓ Cocina
- ✓ Comedor
- ✓ Dormitorio en suite
- ✓ Jardín
- ✓ Living
- ✓ Logia