

# Venta de Dpto 3D+1B+ Estac Valle Grande - Lampa



UF 2.200 / \$87.650.200

📍 valle grande

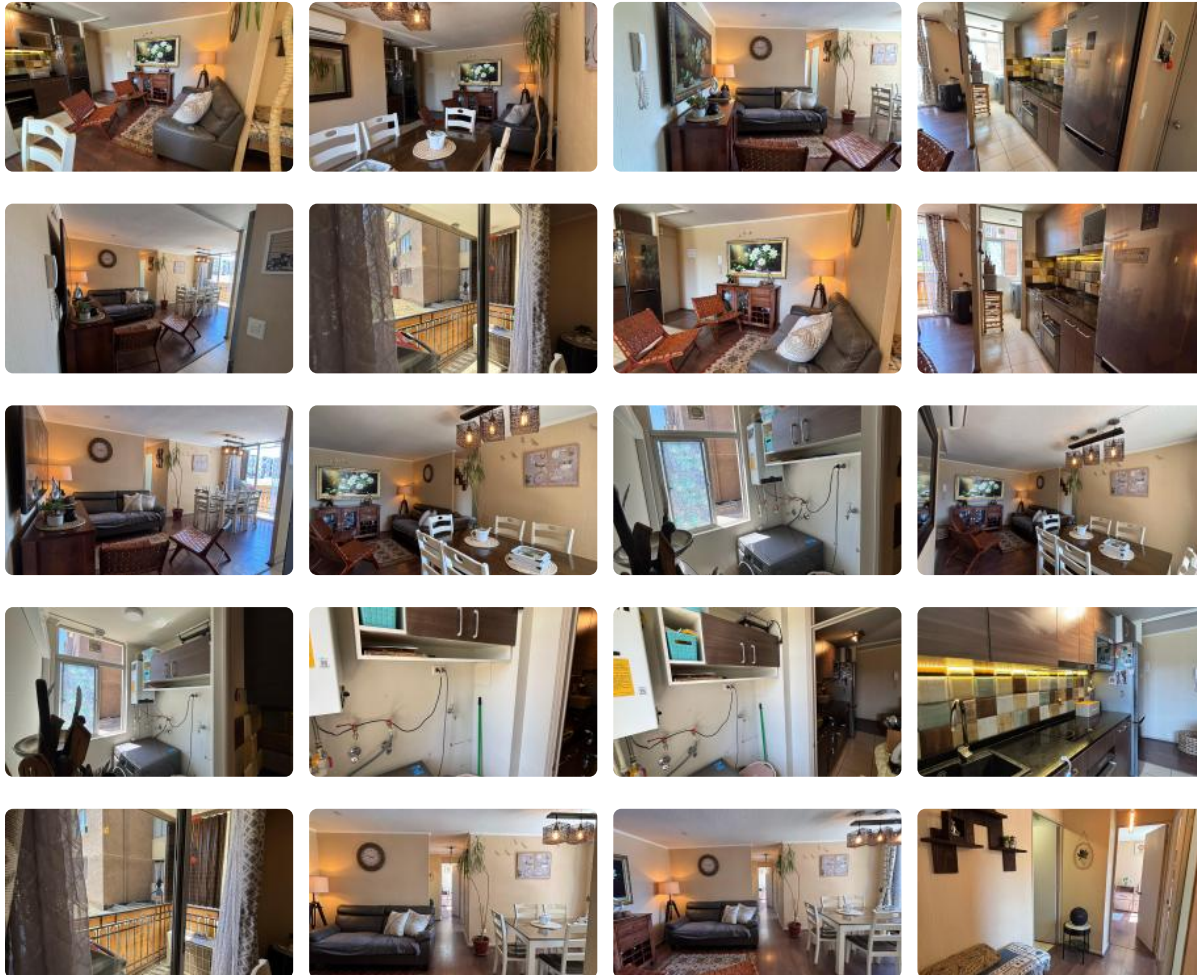
🛏 3 dormitorios

🚿 1 baños

🚗 0 estacionamientos

🏠 56 m<sup>2</sup> construidos

🌿 1 m<sup>2</sup> terraza



GlobalBrokers

# Venta de Dpto 3D+1B+ Estac Valle Grande - Lampa

Oportunidad única de adquirir un departamento en Valle Grande, Lampa. Disfrute de la tranquilidad y comodidad que ofrece este sector, con un precio altamente competitivo y excelente conectividad.

Este acogedor departamento, ubicado en el primer piso de un edificio de 4 pisos construido en 2019, cuenta con 56 m<sup>2</sup> construidos y una distribución óptima para la vida familiar. Dispone de 3 dormitorios, 1 baño, y una terraza de 1 m<sup>2</sup>. El departamento se encuentra en la torre 1, departamento L144, con 4 departamentos por piso.

Entre sus características destacan la seguridad 24 horas, garantizando la tranquilidad de su familia. Los gastos comunes son de \$50.000.

Ubicado en el consolidado sector de Valle Grande, Lampa, este departamento goza de una excelente conectividad y cercanía a comercio, colegios y servicios, lo que facilita el día a día de sus habitantes. Su orientación permite disfrutar de la luz natural durante gran parte del día.

No pierda esta oportunidad de inversión. Contáctenos hoy mismo para agendar una visita y conocer este increíble departamento. ¡Su nuevo hogar lo espera!

Para mayor información, envíenos un correo electrónico a [mpaucar@kallpapropiedades.com](mailto:mpaucar@kallpapropiedades.com) o agenda una visita en nuestra oficina central ubicada en Avenida Las Condes 7700, -1B, Las Condes

Estás a un paso de encontrar tu lugar e inversión ideal.

Gastos comunes aproximados: **\$50.000**

## Más características



# Venta de Dpto 3D+1B+ Estac Valle Grande - Lampa

Orientación: **Norte**

Pisos: **4**

Año construcción:  
**2019**

**Barrio:**

Metro (40 min)

Colegios (5 min)

Supermercado (7 min)

Clínicas (30 min)

Ciclovía (12 min)

Comercio (10 min)

Comisaría (15 min)

Estación de servicios (8 min)

Locomoción colectiva (2 min)

Parques (25 min)

- ✓ Balcón
- ✓ Closets
- ✓ Cocina
- ✓ Comedor
- ✓ Living
- ✓ Logia
- ✓ Terraza
- Estacionamiento de visitas
- ✓ Juegos Infantiles
- ✓ Áreas verdes
- ✓ Acceso controlado
- ✓ Conserjería
- ✓ Agua potable
- ✓ Aire Acondicionado
- Conexión para Lavarropas
- ✓ Gas Natural
- ✓ Internet
- ✓ TV por cable
- ✓ Admite mascotas
- ✓ Balcón
- ✓ Closets
- ✓ Cocina
- ✓ Comedor
- ✓ Living
- ✓ Logia
- ✓ Terraza
- Estacionamiento de visitas
- ✓ Juegos Infantiles
- ✓ Áreas verdes

