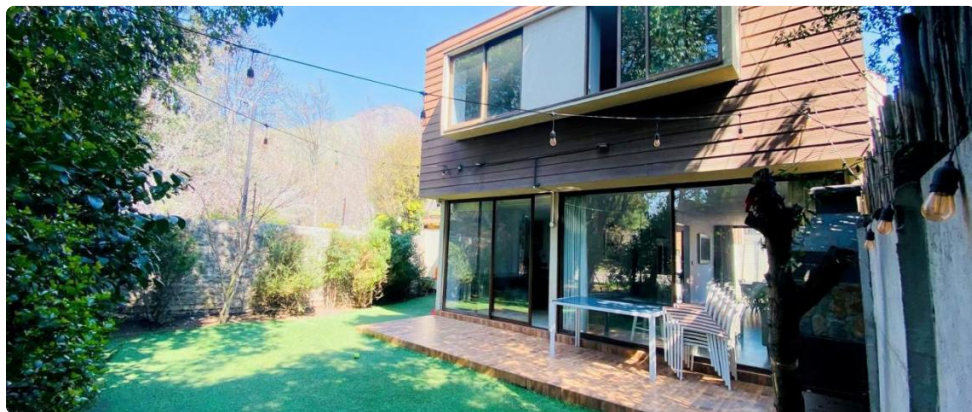


VENTA CASA CERCANA CARRETERA SAN MARTÍN 2 PISOS 3D + 3B + TERRAZA + LOGIA + PIEZA SERVICIO



UF 7.700 / \$305.774.700

📍 CHICUREO

🛏 3 dormitorios

🛏 1 dormitorios en suite

🚿 3 baños

🚗 3 estacionamientos

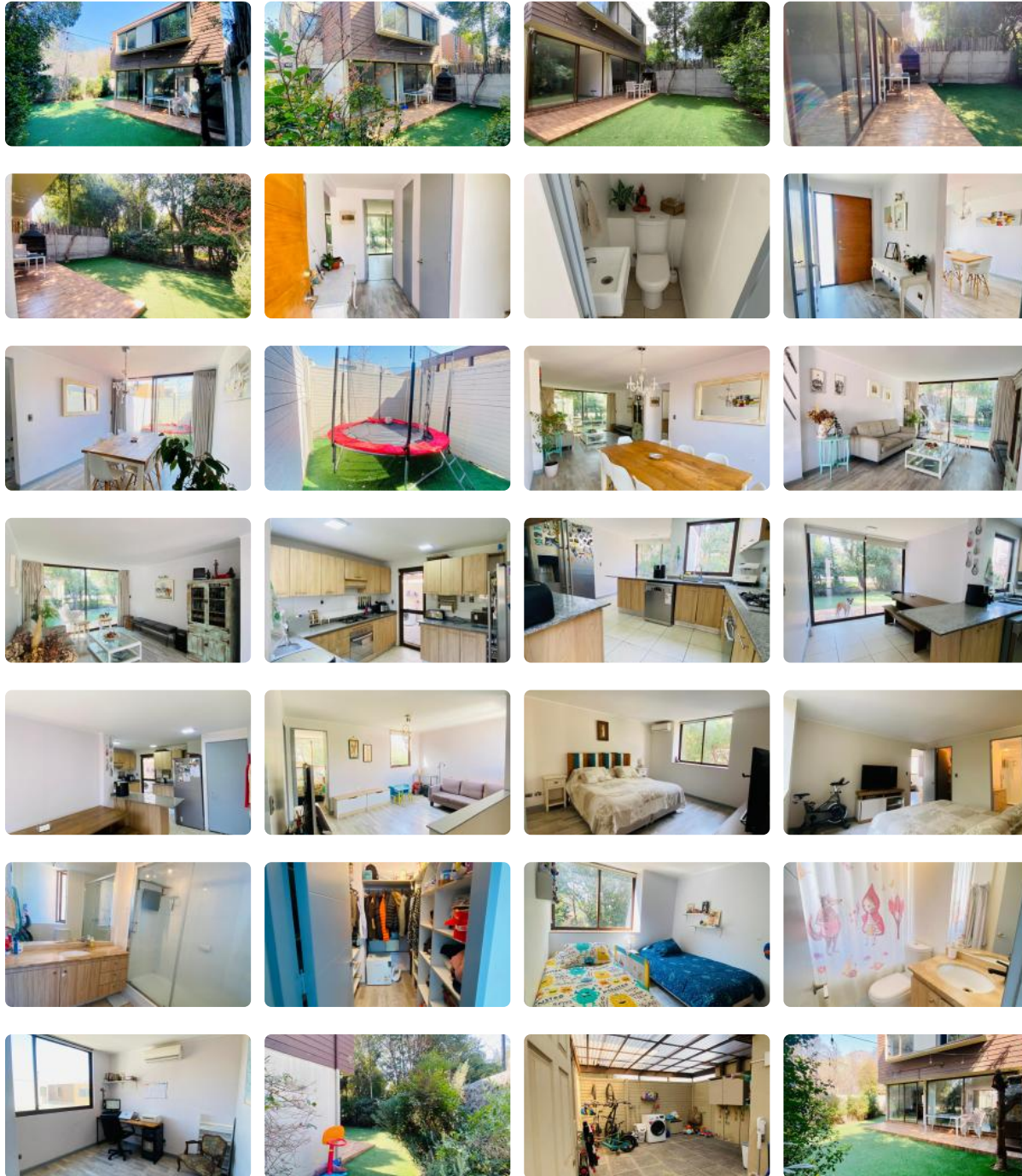
🏠 130 m² construidos

🏠 260 m² terreno



GlobalBrokers

VENTA CASA CERCANA CARRETERA SAN MARTÍN 2 PISOS 3D + 3B + TERRAZA + LOGIA + PIEZA SERVICIO



VENTA CASA CON EXCELENTE CONECTIVIDAD A SANTIAGO 2 PISOS 3D + 3B + TERRAZA + LOGIA, CERCANA A COLEGIOS ALGARROBAL- DUNALASTAIR – LINCON - ALIANZA FRANCESA

TU HOGAR IDEAL EN CONDOMINIO CONSOLIDADO Y SEGURIDAD 24/7

Linda y acogedora casa No Perimetral y en muy buen estado, en condominio cercano a Chamisero, con acceso controlado y seguridad 24/7, con plaza con juegos infantiles. Ubicada cercana a Colegio Algarrobal, Lincoln, Dunalastair y Alianza Francesa, donde disfrutarás de una ubicación privilegiada con fácil acceso a centros comerciales, supermercados y bancos. Con rápido

VENTA CASA CERCANA CARRETERA SAN MARTÍN 2 PISOS 3D + 3B + TERRAZA + LOGIA + PIEZA SERVICIO

acceso a Vitacura y Santiago por Autopista Los Libertadores y autopista Nor-Oriente y a la Dehesa por Juan Pablo II, lo que te permitirá moverte con facilidad por la ciudad. ¡Perfecta para familias que buscan calidad de vida.

RESUMEN:

3 Dormitorios (1 en suite)

3 Baños

Pieza y Baño de Servicio

Terraza

Logia amplia techada

Bodega

Jardín con paisajismo consolidado y riego automático, y pasto sintético

Estacionamiento para 3 vehículos

130 m² construidos

260 m² de terreno

DISEÑO PRÁCTICO Y ESPACIOS QUE ENAMORAN:

PRIMER PISO:

Hall de entrada luminoso, que te da la bienvenida.

Baño de visitas, práctico.

Living comedor de gran tamaño, con salida directa a la terraza y jardines.

Cocina amplia, luminosa y completamente equipada con encimera, horno y campana. Incluye un funcional comedor de diario.

La Cocina tiene un espacio amplio para armar tu Family Room, para disfrutar en familia.

Logia y patio de servicio techado, de gran tamaño.

Pieza y Baño de Servicio.

Bodega.

SEGUNDO PISO:

Cómoda y luminosa sala de estar, un espacio versátil para relajarte y/o como área de juegos.

1 Dormitorio Principal en suite de gran tamaño, con un amplio walk-in closet.

2 dormitorios.

1 baño completo que atiende a los dormitorios.

EXTERIOR: EXPERIENCIA DE RELAJO

VENTA CASA CERCANA CARRETERA SAN MARTÍN 2 PISOS 3D + 3B + TERRAZA + LOGIA + PIEZA SERVICIO

- Amplia terraza, para crear el ambiente perfecto para tus reuniones sociales inolvidables!
- Jardín con paisajismo consolidado y riego automático, con pasto sintético, y fácil de mantener.
- Jardín interior, ideal para juegos de niños (al salir del comedor).
- Estacionamiento con capacidad para 3 vehículos.

EQUIPAMIENTO DE ALTO NIVEL PARA TU CONFORT:

- 2 Sistema de Aire acondicionado: en Dormitorio principal y en uno de los dormitorios del segundo piso, garantizando tu confort en cualquier estación.
- Cortinas o roller instaladas, brindando privacidad y control de luz.
- Piso flotante en living, comedor y dormitorios.
- Pisos de baldosa en áreas húmedas (cocina y baños).

UBICACIÓN PRIVILEGIADA Y COMUNIDAD EXCEPCIONAL:

- Disfruta de la seguridad permanente que ofrece este condominio, incluyendo un parque exclusivo para niños. Estarás cercano a varios colegios y de una amplia variedad de comercios del sector.
- ¡No dejes pasar esta oportunidad de vivir en una casa en un buen condominio de Chicureo y con una conectividad a Santiago, inigualable, donde podrás elegir la vía que más te acomode: Carretera San Martín o Autopista NorOriente, o camino Juan Pablo II.

¡Tu nuevo hogar te espera!

Contáctanos hoy mismo para más información y agenda una visita. ¡Tu nuevo hogar te está esperando!

NUESTRA EMPRESA OFRECE EL SERVICIO DE ASESORÍA FINANCIERA PARA LA OBTENCIÓN DE CRÉDITOS HIPOTECARIOS Y NEGOCIACIÓN DE TASA COMO PARTE DEL SERVICIO, NO DUDE EN CONTACTARNOS.
JUCONCHA@IAG.CL +56982062760

Gastos comunes aproximados: **\$200.000**
Contribuciones aproximadas: **\$70.000**

Más características

Orientación: **Oriente** Barrio:



VENTA CASA CERCANA CARRETERA SAN MARTÍN 2 PISOS 3D + 3B + TERRAZA + LOGIA + PIEZA SERVICIO

| | | | |
|---|--|--|---|
| <div><div>Pisos: 2</div><div>Año construcción: 2015</div></div> | <div>Metro (10 min)</div> <div>Colegios (5 min)</div> <div>Supermercado (5 min)</div> <div>Clínicas (7 min)</div> <div>Ciclovía (10 min)</div> <div>Comercio (5 min)</div> <div>Comisaría (10 min)</div> <div>Estación de servicios (5 min)</div> <div>Locomoción colectiva (5 min)</div> <div>Parques (5 min)</div> | <div><div>✓ Baño de visitas</div><div>✓ Bodega</div><div>✓ Closets</div><div>✓ Cocina</div><div>✓ Comedor</div><div>✓ Comedor de diario</div><div>✓ Dormitorio en suite</div><div><div>Dormitorio y Baño de servicio</div><div>✓</div></div><div>✓ Jardín</div><div>✓ Living</div><div>✓ Logia</div><div>✓ Patio</div><div>✓ Play room</div><div>✓ Sala de estar</div><div>✓ Terraza</div><div>✓ Walk-in closet</div><div><div>Estacionamiento de visitas</div><div>✓</div></div><div>✓ Áreas verdes</div><div>✓ Acceso controlado</div><div>✓ Alarma</div><div>✓ Condominio cerrado</div><div>✓ Conserjería</div><div>✓ Agua potable</div><div>✓ Aire Acondicionado</div><div><div>Conexión para Lavarropas</div><div>✓</div></div><div>✓ Gas Natural</div><div>✓ Internet</div><div>✓ Línea Telefónica</div></div> | <div><div>✓ Walk-in closet</div><div><div>Estacionamiento de visitas</div><div>✓</div></div><div>✓ Áreas verdes</div><div>✓ Acceso controlado</div><div>✓ Alarma</div><div>✓ Condominio cerrado</div><div>✓ Conserjería</div><div>✓ Agua potable</div><div>✓ Aire Acondicionado</div><div><div>Conexión para Lavarropas</div><div>✓</div></div><div>✓ Gas Natural</div><div>✓ Internet</div><div>✓ Línea Telefónica</div><div>✓ TV por cable</div><div>✓ Baño de visitas</div><div>✓ Bodega</div><div>✓ Closets</div><div>✓ Cocina</div><div>✓ Comedor</div><div>✓ Comedor de diario</div><div>✓ Dormitorio en suite</div><div><div>Dormitorio y Baño de servicio</div><div>✓</div></div><div>✓ Jardín</div><div>✓ Living</div><div>✓ Logia</div><div>✓ Patio</div><div>✓ Play room</div><div>✓ Sala de estar</div></div> |
|---|--|--|---|

VENTA CASA CERCANA CARRETERA SAN MARTÍN 2 PISOS 3D + 3B + TERRAZA + LOGIA + PIEZA SERVICIO

| | | | |
|--|--|----------------|-----------|
| | | ✓ TV por cable | ✓ Terraza |
|--|--|----------------|-----------|