

# Venta casa El Tabo



UF 3.500 / \$138.946.500

📍 Playa Blanca

🚗 8 dormitorios

🚗 1 dormitorios en suite

🚿 4 baños

🚗 3 estacionamientos

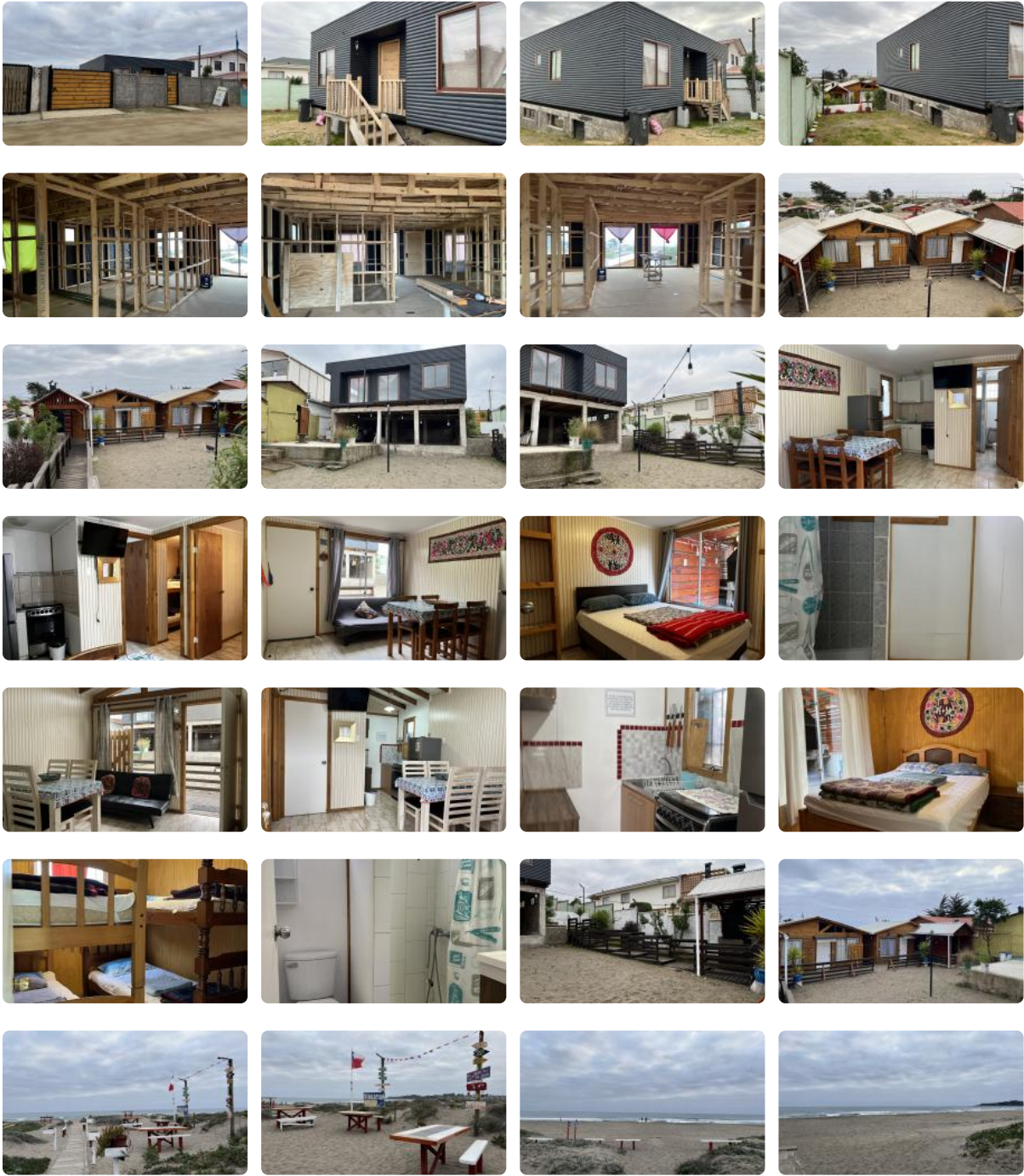
🏠 132 m<sup>2</sup> construidos

🏠 400 m<sup>2</sup> terreno



GlobalBrokers

Venta casa El Tabo



# Venta casa El Tabo

Descubra una inversión única en el corazón de Playa Blanca, El Tabo: una espaciosa casa con cabañas, ideal para vivir y generar ingresos. Disfrute de la tranquilidad costera con gran potencial de rentabilidad en este sector de alta demanda.

Esta propiedad de 132 m² construidos en un terreno de 400 m², construida en 2022, ofrece una casa principal con 4 dormitorios, incluyendo uno en suite, y 2 baños. Además, cuenta con cabañas independientes y equipadas, perfectas para arriendo o recibir visitas. Dispone de 3 estacionamientos para su comodidad. La propiedad principal se debe terminar y sus ventanas son de termopanel.

Entre sus características destacadas, esta casa ofrece un diseño funcional y moderno, con espacios bien distribuidos. Ideal para familias grandes o inversionistas que buscan una propiedad con alto potencial de arriendo. La propiedad cuenta con amplios espacios exteriores, perfectos para disfrutar del aire libre y crear momentos inolvidables.

Ubicada en Playa Blanca, El Tabo, esta propiedad goza de una excelente conectividad y cercanía a comercios, restaurantes y servicios. Disfrute de la cercanía a la playa y la tranquilidad de un entorno residencial consolidado. Acceda fácilmente a las principales vías de acceso y transporte público.

No pierda esta oportunidad única de adquirir una propiedad con gran potencial en una ubicación privilegiada. ¡Contáctenos hoy mismo para agendar una visita y descubrir todo lo que esta casa tiene para ofrecer!

Gastos comunes aproximados: \$0

Contribuciones aproximadas: \$0

## Más características

<b>Orientación:</b> Oriente	<b>Barrio:</b>		
<b>Pisos:</b> 1	Metro (90 min)	✓ Cocina	✓ Patio
<b>Año construcción:</b>	Colegios (8 min)	✓ Comedor	✓ Agua potable
<b>2022</b>	Supermercado (7 min)	✓ Dormitorio en suite	Conexión para
	Clínicas (45 min)	✓ Parrilla	✓ Lavarropas
	Ciclovía (3 min)	✓ Patio	✓ Cocina
	Comercio (5 min)	✓ Agua potable	✓ Comedor
	Comisaría (15 min)	Conexión para	✓ Dormitorio en suite
	Estación de servicios (12 min)	✓ Lavarropas	✓ Parrilla
	Locomoción colectiva (2 min)		
	Parques (10 min)		