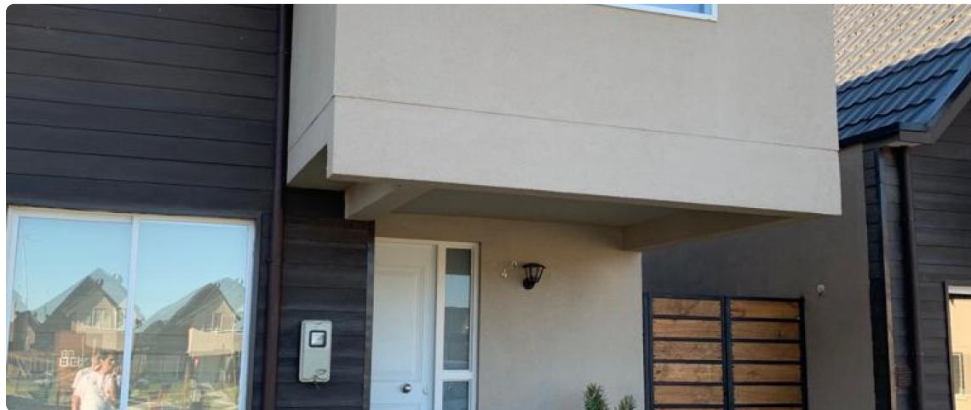


Oportunidad Venta casa Gabriela Mistral, Los Ángeles



UF 3.900 / \$154.970.400

📍 Gabriela Mistral

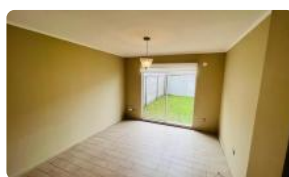
🛏 3 dormitorios

🚿 2 baños

🚗 2 estacionamientos

🏠 70 m² construidos

🌳 150 m² terreno



Descubra la oportunidad de adquirir una hermosa casa en condominio, con una ubicación privilegiada a pasos del Hospital de Los Ángeles y en un sector de alta plusvalía como Gabriela Mistral. Viva en un entorno seguro y tranquilo, ideal para familias que buscan comodidad y cercanía a servicios esenciales. Esta encantadora casa de dos pisos, construida en 2019, ofrece 70 m² construidos sobre un terreno de 150 m². Cuenta con 3 dormitorios, 2 baños, y 2 estacionamientos, brindando el espacio perfecto para su familia. La propiedad se encuentra en excelente estado de conservación y está lista para ser habitada. Disfrute de la seguridad que ofrece el condominio con vigilancia diurna, permitiéndole vivir con tranquilidad. La propiedad cuenta con un diseño funcional y acogedor, ideal para crear recuerdos inolvidables. Los gastos comunes son de \$45.000, asegurando el mantenimiento y buen estado de las áreas comunes. Ubicada en el consolidado sector de Gabriela Mistral, esta casa ofrece una excelente conectividad y cercanía a colegios, supermercados, centros comerciales y servicios de salud. Su ubicación estratégica facilita el acceso a las principales vías de la ciudad, permitiéndole desplazarse con facilidad a cualquier destino. No pierda la oportunidad de invertir en esta propiedad con gran potencial de valorización. Contáctenos hoy mismo para agendar una visita y descubrir todos los beneficios que esta casa tiene para ofrecerle. ¡Su nuevo hogar lo espera!

Gastos comunes aproximados: \$45.000

Oportunidad Venta casa Gabriela Mistral, Los Ángeles

Más características

<p>Orientación: Sur</p> <p>Pisos: 2</p> <p>Año construcción: 2019</p>	<p>Barrio:</p> <p>Colegios (6 min)</p> <p>Supermercado (2 min)</p> <p>Clínicas (8 min)</p> <p>Ciclovía (9 min)</p> <p>Comercio (3 min)</p> <p>Comisaría (7 min)</p> <p>Estación de servicios (4 min)</p> <p>Locomoción colectiva (1 min)</p> <p>Parques (5 min)</p>	<div><div>✓</div>Baño de visitas</div> <div><div>✓</div>Bodega</div> <div><div>✓</div>Closets</div> <div><div>✓</div>Cocina</div> <div><div>✓</div>Comedor</div> <div><div>✓</div>Jardín</div> <div><div>✓</div>Living</div> <div><div>✓</div>Logia</div> <div><div>✓</div>Patio</div> <div><div>✓</div>Walk-in closet</div> <div><div>✓</div>Estacionamiento de visitas</div> <div><div>✓</div>Juegos Infantiles</div> <div><div>✓</div>Acceso controlado</div> <div><div>✓</div>Alarma</div> <div><div>✓</div>Condominio cerrado</div> <div><div>✓</div>Conserjería</div> <div><div>✓</div>Portón automático</div> <div><div>✓</div>Agua potable</div> <div><div>✓</div>Gas Natural</div>
--	--	---

✓

Estacionamiento de visitas

✓

Juegos Infantiles

✓

Acceso controlado

✓

Alarma

✓

Condominio cerrado

✓

Conserjería

✓

Portón automático

✓

Agua potable

✓

Gas Natural