

# Arriendo departamento en arriendo cercano a metro Toesca



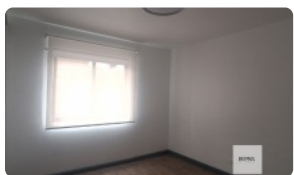
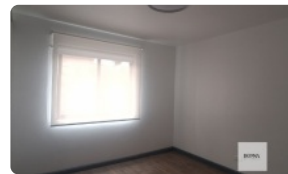
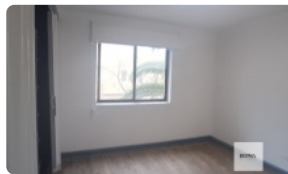
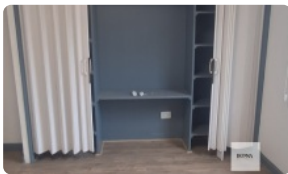
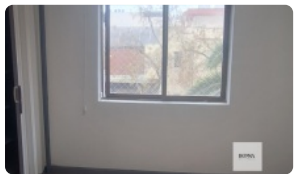
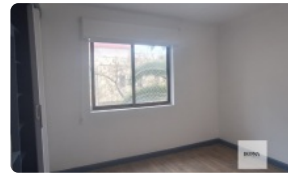
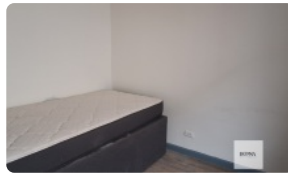
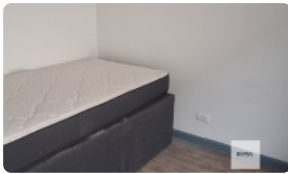
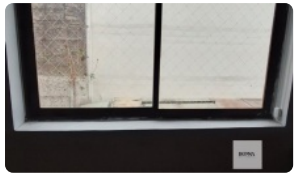
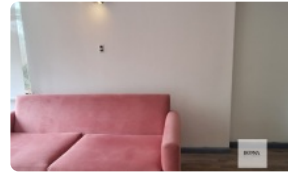
UF 12,5 / \$500.000

📍 Metro Toesca

🛏 2 dormitorios

🚿 1 baños

🏠 54 m<sup>2</sup> construidos



# Arriendo departamento en arriendo cercano a metro Toesca

## □ Arriendo Departamento – Metro Toesca

Descubre la comodidad de vivir en el corazón de Santiago, con excelente conectividad y a pasos del Metro Toesca.

### □ Características principales:

- Superficie: 54 m<sup>2</sup>
- Dormitorios: 2
- Baño: 1
- Piso: 3°
- Año de construcción: 1971
- Gastos comunes: \$40.000 aprox.
- Estacionamiento disponible pagando \$10.000 mensuales a la comunidad
- Sin bodega

### □ Ubicación privilegiada

En pleno Santiago, cercano a transporte público, ciclovías, supermercados, restaurantes, centros educativos y áreas verdes. Perfecto para estudiantes, profesionales o parejas que buscan practicidad y vida urbana.

### □ Beneficios:

- Excelente conectividad
- Opción de estacionamiento económico
- Entorno tranquilo y funcional
- Precio accesible y ubicación estratégica

### □ Requisitos para arrendar:

- Renta líquida comprobable 3 veces el valor del arriendo (puede ser renta complementada).
- Contrato de trabajo o antigüedad laboral.
- Certificado AFP.
- Buenos informes comerciales (Dicom platinum).
- Codeudor solidario con los mismos requisitos.

□ Honorarios corredora de propiedades: 50% del valor de la renta.

□ Contáctanos y agenda tu visita. ¡Tu próximo hogar te espera!

Gastos comunes aproximados: \$40.000

## Más características

# Arriendo departamento en arriendo cercano a metro Toesca

Orientación: **Norte**

Año construcción: **1971**

**Barrio:**

Metro (12 min)  
Colegios (8 min)  
Supermercado (6 min)  
Clínicas (18 min)  
Ciclovía (3 min)  
Comercio (5 min)  
Comisaría (15 min)  
Estación de servicios (7 min)  
Locomoción colectiva (2 min)  
Parques (10 min)

- ✓ Cocina
- ✓ Comedor
- ✓ Living
- ✓ Agua potable
- ✓ Gas Natural
- ✓ Admite mascotas

- ✓ Agua potable
- ✓ Gas Natural
- ✓ Admite mascotas
- ✓ Cocina
- ✓ Comedor
- ✓ Living

