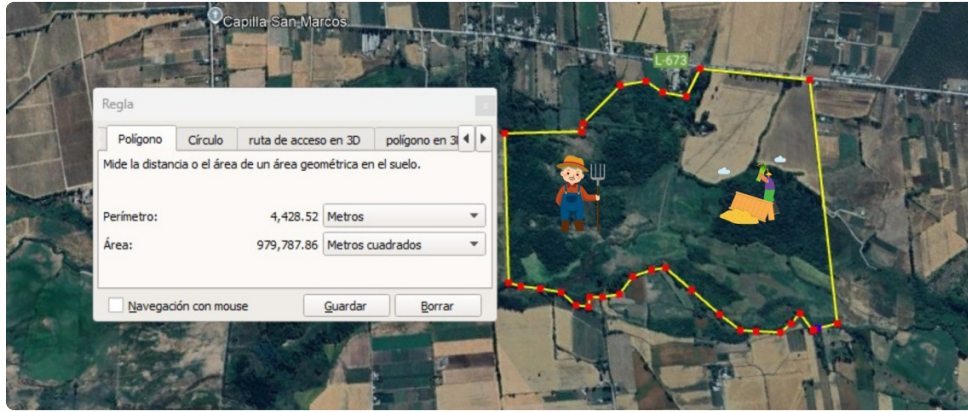


# Gran Terreno en Venta muy cerca de Parral para Inversión.



UF 44.218 / \$1.761.689.338

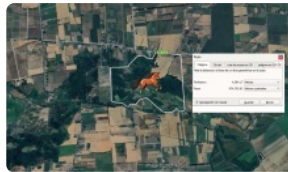
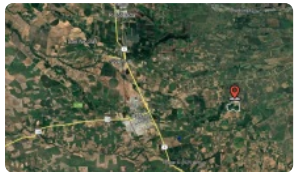
📍 El Ajjal

📏 972999 m<sup>2</sup> terreno

📏 386 m<sup>2</sup> frente

📏 930 m<sup>2</sup> fondo

Forma del terreno: **Plano**



# Gran Terreno en Venta muy cerca de Parral para Inversión.

¡Atención inversionistas! Oportunidad única de adquirir un extenso terreno a un precio inigualable, con un potencial de desarrollo ilimitado y una ubicación estratégica cerca de Parral. Imagine las posibilidades: desde proyectos agrícolas a gran escala hasta desarrollos residenciales de baja densidad en un entorno natural privilegiado.

¿Buscas un terreno cercano a las 100 hectáreas? Tenemos justo lo que necesitas. Se ofrece a la venta un espectacular terreno de 972.999 metros cuadrados (aproximadamente 97.3 hectáreas) ubicado en el sector El Ajial, comuna de Retiro. Este terreno cuenta con una forma regular, un frente de 386 metros y un fondo de 930 metros, ofreciendo amplias posibilidades para el desarrollo de diversos proyectos. Su precio por unidad de área es de tan solo 454 UF por hectárea, representando una oportunidad de inversión excepcional. Los gastos comunes son inexistentes y las contribuciones ascienden a \$100.000.

Este terreno es ideal para aquellos que buscan una inversión segura y rentable en el sector agrícola, forestal o inmobiliario. La cercanía a Parral y la conectividad con la Ruta 5 Sur facilitan el acceso a servicios, mercados y mano de obra. Además, la zona se caracteriza por su tranquilidad y belleza natural, lo que la convierte en un lugar atractivo para vivir o desarrollar proyectos turísticos.

Si busca un terreno con potencial de revalorización, excelente ubicación y un precio competitivo, esta es su oportunidad. No deje pasar la ocasión de invertir en un activo sólido que le brindará grandes beneficios a futuro. Este terreno representa una inversión inteligente para aquellos que buscan rentabilidad y seguridad en el mercado inmobiliario.

No pierda esta oportunidad única de inversión. Contáctenos hoy mismo para obtener más información y coordinar una visita al terreno. ¡Estamos a su disposición para responder a todas sus preguntas y ayudarlo a concretar esta gran inversión!

Gastos comunes aproximados: \$0

Contribuciones aproximadas: \$100.000

## Más características

### Barrio:

Metro (0 min)  
Colegios (10 min)  
Supermercado (10 min)  
Clínicas (10 min)  
Ciclovía (10 min)  
Comercio (10 min)  
Comisaría (10 min)  
Estación de servicios (10 min)  
Locomoción colectiva (10 min)  
Parques (10 min)

✓ Agua potable

✓ Luz eléctrica

✓ Agua de pozo

✓ Agua de pozo

✓ Agua potable

✓ Luz eléctrica

