

venta departamento



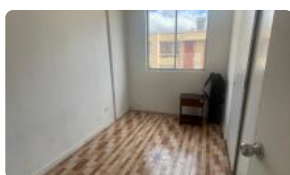
UF 1.539,5 / \$62.000.000

📍 recoleta

🛏 3 dormitorios

🚿 1 baños

🏠 60 m² construidos



Descubra una oportunidad única de inversión en el corazón de Recoleta, con un departamento que combina confort, ubicación privilegiada y un precio inigualable. Ideal tanto para familias como para inversionistas, este departamento ofrece un estilo de vida urbano sofisticado y acceso a todo lo que necesita. Este encantador departamento usado se encuentra ubicado en la comuna de Recoleta, específicamente en el cotizado sector de Recoleta. Con una superficie total de 60 m², esta propiedad ofrece un espacio funcional y bien distribuido que incluye 3 dormitorios y 1 baño. Situado en el quinto piso de un edificio construido en el año 2002, este departamento goza de una excelente iluminación natural y un ambiente tranquilo. El edificio cuenta con seguridad las 24 horas, brindando tranquilidad y protección a sus residentes. Aunque no dispone de estacionamiento ni bodega, su ubicación estratégica compensa estas características con creces. Los gastos comunes ascienden a \$37.000, No paga contribuciones Este departamento ofrece una excelente relación precio-calidad en una de las comunas más demandadas de Santiago. Su diseño interior permite una fácil adaptación a diferentes estilos de vida, convirtiéndolo en una opción versátil para diversos compradores. La conectividad es inmejorable, con fácil acceso a transporte público, estaciones de metro cercanas y principales vías de acceso. En sus alrededores, encontrará una amplia gama de servicios, como supermercados, farmacias, colegios de prestigio, centros de salud y una variada oferta gastronómica y cultural. Recoleta es conocida por su vibrante vida urbana, sus parques y plazas, y su cercanía a importantes centros comerciales y de negocios. No pierda la oportunidad de adquirir este excelente departamento en Recoleta. ¡Contáctenos hoy mismo para agendar una visita y descubrir todo lo que esta propiedad tiene para ofrecer!

Gastos comunes aproximados: \$37.000

Contribuciones aproximadas: \$-2

Más características

Orientación:

Poniente

Año construcción:

2002

Barrio:

Metro (12 min)

Colegios (7 min)

Supermercado (4 min)

Clínicas (9 min)

Ciclovía (1 min)

Comercio (2 min)

Comisaría (5 min)

Estación de servicios (3 min)

Locomoción colectiva (1 min)

Parques (8 min)

- ✓ Cocina
- ✓ Comedor
- ✓ Living
- ✓ Cancha de fútbol
- ✓ Estacionamiento de visitas
- ✓ Juegos Infantiles
- ✓ Salón de eventos
- ✓ Acceso controlado
- ✓ Conserjería
- ✓ Agua potable
- ✓ Conexión para Lavarropas
- ✓ Salón de eventos
- ✓ Acceso controlado
- ✓ Conserjería
- ✓ Agua potable
- ✓ Conexión para Lavarropas
- ✓ Salón de eventos
- ✓ Acceso controlado
- ✓ Conserjería
- ✓ Agua potable
- ✓ Conexión para Lavarropas
- ✓ Juegos Infantiles

