

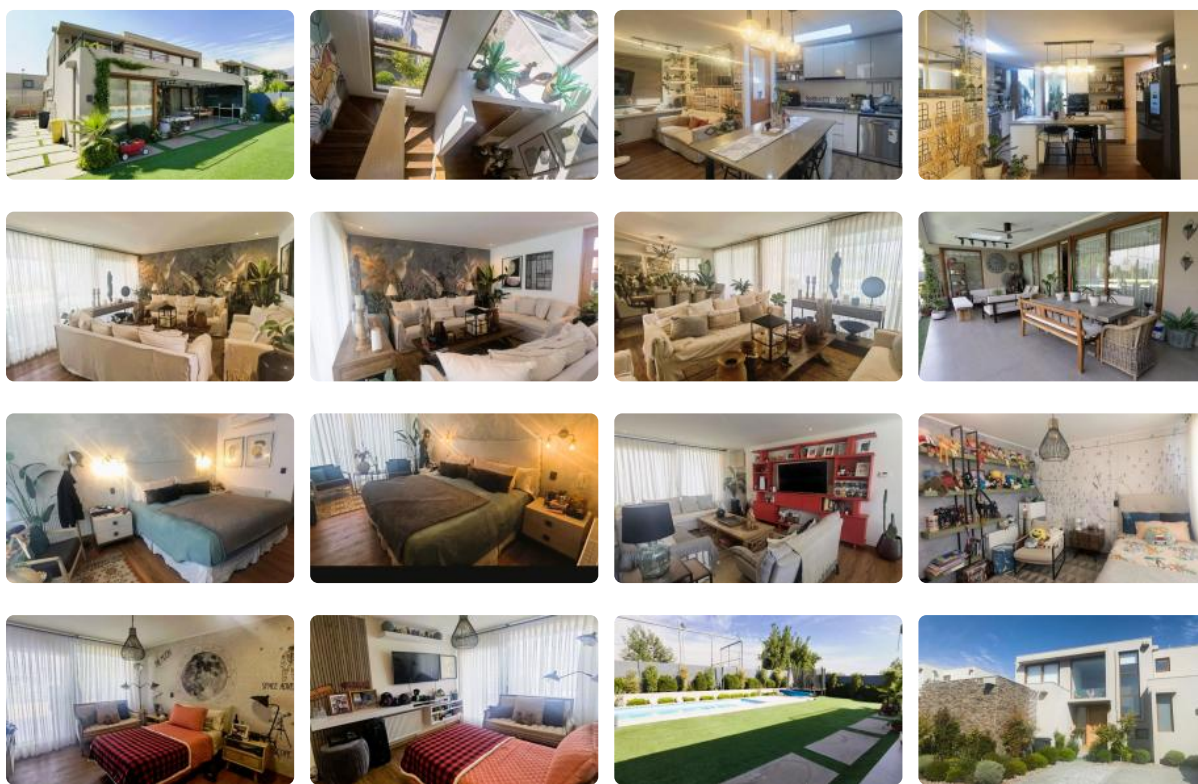
VENTA CASA MEDITERRÁNEA EXCLUSIVO CONDOMINIO DE PIEDRA ROJA / 4D (2D EN SUITE) + QUINCHO + PISCINA / AL LADO COLEGIO SAN ANSELMO • UFE 15.800



UF 15.800 / \$629.487.800

📍 PIEDRA ROJA

- 🛏 4 dormitorios
- 🛏 2 dormitorios en suite
- 🚿 5 baños
- 🚗 4 estacionamientos
- 🏠 222 m² construidos
- 🌳 505 m² terreno



OPORTUNIDAD! VENTA CASA MEDITERRÁNEA EN EXCLUSIVO CONDOMINIO DE CHICUREO A PASOS DEL COLEGIO SAN ANSELMO Y CERCANO A COLEGIOS DE PRESTIGIO

PERFECTAS CONDICIONES, GRAN TERRENO Y PISCINA TEMPERADA

¡Descubre esta casa mediterránea en perfectas condiciones, ubicada en uno de los terrenos más grandes del condominio! Su diseño funcional, su gran piscina temperada y su inmejorable ubicación a pasos del Colegio San Anselmo, la convierten en la opción ideal para tu familia. Disfruta de la seguridad de un condominio consolidado con rápidos accesos a la ciudad y a todos los servicios y con seguridad 24/7.

RESUMEN

4 Dormitorios (2 en Suite)

4 Baños Completos

Baño de Visita

Amplia Terraza Techada con Quincho Full

VENTA CASA MEDITERRÁNEA EXCLUSIVO CONDOMINIO DE PIEDRA ROJA / 4D (2D EN SUIETE) + QUINCHO + PISCINA / AL LADO COLEGIO SAN ANSELMO • UTE 15 800

Gran Piscina con Calefactor Eléctrico
505 m² Terreno (uno de los más grandes)
222 m² Construidos

DESCRIPCIÓN

Casa en condominio exclusivo de Chicureo con acceso controlado y seguridad 24/7. Ubicada a pasos del Colegio San Anselmo y cercana a colegios de prestigio del sector (Pedregales, Alemán, San José, Verbo Divino, entre otros). Con amplios espacios, acabados de alto nivel, una gran piscina climatizada y un terreno excepcional.

El condominio cuenta con Microbarrios con plaza interior con juegos infantiles, con lindas áreas comunes y estacionamientos de visita.

Además, tiene una ubicación estratégica con excelentes accesos a Santiago, cercana a comercio y servicios.

DISTRIBUCIÓN

PRIMER PISO:

Hall de Entrada de doble altura, que da amplitud y la bienvenida.

Living y Comedor integrados, amplios y luminosos, ambos con salida a la terraza techada y al jardín.

Baño de Visita con ventilación natural.

Cocina equipada y luminosa, con comedor de diario, encimera, campana, horno eléctrico empotrado.

Family Room integrado en la cocina y baño de servicio (espacio con posibilidad de pieza de servicio con su baño).

Amplia Logia techada y cerrada con lucarnas.

Dormitorio Principal en Suite con walk-in closet con salida directa al jardín.

SEGUNDO PISO:

Sala de Estar de gran tamaño, con espacio para 2 escritorios, ideal para el estudio, trabajo, y/o para relajación y área de juegos.

Dos dormitorios amplios y un baño completo que atiende a estos dos dormitorios.

Un dormitorio en suite con salida a un balcón.

EXTERIOR: TU PROPIO OASIS

Gran Terraza Techada con Quincho integrado y con piso de porcelanato.

Gran Piscina con bomba de calor, para disfrutar durante todo el año.

Lindo Jardín armado con pasto sintético y árboles ornamentales en crecimiento.

Riego automático para las plantas.

Estacionamiento adoquinado para 4 autos (sin techo).

EQUIPAMIENTO DE ALTO NIVEL

Ventanas Termopanel en toda la casa, para un confort térmico y acústico superior.

3 Aires Acondicionados; en sala de estar y dormitorio principal, comedor.

Calefacción por Radiadores con caldera a gas.

Cortinas Roller instaladas en toda la casa.

Cubierta de cuarzo en cocina.

Pisos de Porcelanato en zonas húmedas y piso vinílico de alta calidad en toda la casa, aportando durabilidad y estilo.

Muebles hechos especialmente para las dimensiones de los dormitorios.

Las medidas informadas y los gastos comunes son aproximados y proporcionados por el propietario.

NUESTRA EMPRESA OFRECE EL SERVICIO DE ASESORÍA FINANCIERA PARA LA OBTENCIÓN DE CRÉDITOS HIPOTECARIOS Y NEGOCIACIÓN DE TASA COMO PARTE DEL SERVICIO, NO DUDE EN CONTACTARNOS. juconcha@IAG.CL +56982062760

VENTA CASA MEDITERRÁNEA EXCLUSIVO CONDOMINIO DE PIEDRA ROJA / 4D (2D EN SUITE) + QUINCHO + PISCINA / AL LADO COLEGIO SAN ANSELMO • UTE 15 800

Gastos comunes aproximados: \$230.000

Más características

Orientación: **Sur**

Pisos: **2**

Año construcción:
2018

Barrio:

Metro (15 min)

Colegios (1 min)

Supermercado (3 min)

Clínicas (3 min)

Ciclovía (2 min)

Comercio (2 min)

Comisaría (3 min)

Estación de servicios (3 min)

Locomoción colectiva (1 min)

Parques (1 min)

- ✓ Balcón
- ✓ Baño de visitas
- ✓ Closets
- ✓ Cocina
- ✓ Comedor
- ✓ Comedor de diario
- ✓ Dormitorio en suite
- ✓ Jardín
- ✓ Living
- ✓ Logia
- ✓ Parrilla
- ✓ Patio
- ✓ Piscina
- ✓ Play room
- ✓ Sala de estar
- ✓ Terraza
- ✓ Walk-in closet
- ✓ Estacionamiento de visitas
- ✓ Jacuzzi
- ✓ Juegos Infantiles
- ✓ Piscina temperada
- ✓ Áreas verdes
- ✓ Acceso controlado
- ✓ Condominio cerrado

- ✓ Estacionamiento de visitas
- ✓ Jacuzzi
- ✓ Juegos Infantiles
- ✓ Piscina temperada
- ✓ Áreas verdes
- ✓ Acceso controlado
- ✓ Condominio cerrado
- ✓ Conserjería
- ✓ Agua potable
- ✓ Aire Acondicionado
- ✓ Caldera
- ✓ Calefacción Central
- ✓ Conexión para Lavarropas
- ✓ Gas Natural
- ✓ Internet
- ✓ Línea Telefónica
- ✓ TV por cable
- ✓ Balcón
- ✓ Baño de visitas
- ✓ Closets
- ✓ Cocina
- ✓ Comedor
- ✓ Comedor de diario



VENTA CASA MEDITERRÁNEA EXCLUSIVO CONDOMINIO DE PIEDRA ROJA / 4D (2D EN SUITE) + QUINCHO + PISCINA / AL LADO COLEGIO SAN ANSELMO • UTE 15 800

- | | | | |
|--|--|---|---|
| | | <ul style="list-style-type: none">✓ Conserjería✓ Agua potable✓ Aire Acondicionado✓ Caldera✓ Calefacción Central✓ Conexión para Lavarropas✓ Gas Natural✓ Internet✓ Línea Telefónica✓ TV por cable | <ul style="list-style-type: none">✓ Dormitorio en suite✓ Jardín✓ Living✓ Logia✓ Parrilla✓ Patio✓ Piscina✓ Play room✓ Sala de estar✓ Terraza✓ Walk-in closet |
|--|--|---|---|

