

EXCELENTE UBICACIÓN CHICUREO



UF 17,4 / \$690.000

📍 SANTA INES DE MIRAFLORES

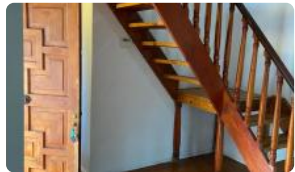
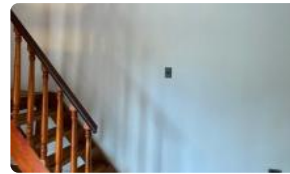
🛏 3 dormitorios

🚿 2 baños

🚗 3 estacionamientos

🏠 135 m² construidos

🌳 650 m² terreno



GlobalBrokers

EXCELENTE UBICACIÓN CHICUREO

ARRIENDO CASA EN CARRETERA SAN MARTÍN - EXCELENTE UBICACIÓN Y CONECTIVIDAD

Arriendo cómoda y funcional casa de **135 m²**, emplazada en un terreno de **650 m²**, con acceso directo a **Carretera San Martín**, caletería poniente, a pasos del **Colegio San Nicolás** y de los principales servicios del sector. Ideal para quienes buscan una propiedad bien ubicada, con buen tamaño y sin gastos comunes.

Características de la Propiedad

- Living y comedor separados
- Cocina americana equipada con encimera
- Tres dormitorios
- Dos baños
- Sala de estar en segundo piso
- Casa de dos pisos con escalera de madera
- Ventanas de madera
- Jardín formado
- Estacionamiento techado

Servicios y Equipamiento

- Medidor propio de agua potable
- Medidor propio de luz
- Sin gastos comunes
- Casas construidas en su entorno

Ubicación Privilegiada

- Acceso directo a Carretera San Martín
- Cercana a **Lider, Jumbo, Easy, colegios, iglesia, Av. Chicureo** y múltiples servicios

Valor Arriendo

\$690.000 mensuales

Propiedad con excelente conectividad, entorno consolidado y espacios cómodos para una vida familiar tranquila.

Coordina tu visita con **Terraverde Propiedades**.

Más características

Pisos: 2	✓ Admite mascotas	✓ Admite mascotas
----------	-------------------	-------------------