

Excelente Departamento Luninoso Nor Oriente



UF 12.900 / \$512.194.500

📍 Santa María Manquehue

🛏 4 dormitorios

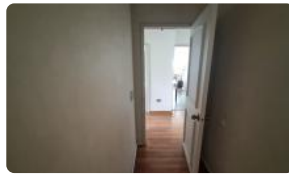
🛏 1 dormitorios en suite

🚿 3 baños

🚗 1 estacionamientos

🏠 170 m² construidos

🌿 10 m² terraza



GlobalBrokers

Excelente Departamento Luninoso Nor Oriente

Descubra la joya del sector Cerro El Plomo, un departamento que redefine el concepto de hogar con su luminosidad, amplios espacios y una remodelación integral de diseño. Ubicado en un sector residencial de alta plusvalía en Las Condes, este departamento ofrece una experiencia de vida superior, combinando confort, seguridad y conectividad.

Este espectacular departamento usado, con orientación nor-oriente, cuenta con 170 m² construidos y una distribución inteligente que maximiza cada espacio. Disfrute de 4 amplios dormitorios, incluyendo una suite principal, y 3 baños elegantemente equipados. El departamento se ubica en el piso 8 de un edificio de 23 pisos, con 4 departamentos por piso, asegurando privacidad y tranquilidad. Además, cuenta con 1 estacionamiento y 1 bodega para su comodidad.

Construido en el año 2005, este departamento ha sido meticulosamente mantenido y actualizado. Entre sus características destacadas, se encuentra una terraza de 10 m² perfecta para disfrutar de las vistas y el aire fresco. La seguridad está garantizada las 24 horas, brindando tranquilidad a usted y su familia. Los gastos comunes ascienden a \$280.000 y las contribuciones a \$250.000, reflejando la calidad de vida y los servicios que ofrece este exclusivo sector.

La ubicación privilegiada en Avenida Manquehue Norte, en la comuna de Las Condes, ofrece un acceso inigualable a una amplia gama de servicios, comercios, colegios de prestigio y áreas verdes. La conectividad es excelente, con fácil acceso a importantes vías y transporte público, facilitando sus desplazamientos por la ciudad.

No pierda la oportunidad de vivir en este exclusivo departamento que lo tiene todo. Contáctenos hoy mismo para agendar una visita y descubrir su próximo hogar. ¡Le esperamos!

Gastos comunes aproximados: **\$280.000**

Contribuciones aproximadas: **\$250.000**

Más características

<div><div>Orientación:</div><div>Nororiente</div><div>Pisos: 23</div><div>Año construcción:</div><div>2005</div></div>	<div><div>Barrio:</div><div>Metro (7 min)</div><div>Colegios (12 min)</div><div>Supermercado (6 min)</div><div>Clínicas (9 min)</div><div>Ciclovía (2 min)</div><div>Comercio (5 min)</div><div>Comisaría (8 min)</div><div>Estación de servicios (3 min)</div><div>Locomoción colectiva (1 min)</div><div>Parques (10 min)</div></div>	<div><div>✓ Balcón</div><div>✓ Baño de visitas</div><div>✓ Closets</div><div>✓ Cocina</div><div>✓ Comedor</div><div>✓ Dormitorio en suite</div><div>✓ Logia</div><div>✓ Piscina</div><div>✓ Walk-in closet</div><div>✓ Ascensor</div><div>✓ Cancha de fútbol</div><div>Estacionamiento de visitas</div><div>✓</div></div>	<div><div>✓ Acceso controlado</div><div>✓ Conserjería</div><div>✓ Agua potable</div><div>✓ Aire Acondicionado</div><div>✓ Caldera</div><div>✓ Calefacción Central</div><div>✓ Cisterna</div><div>Conexión para Lavarropas</div><div>✓</div><div>✓ Energia Solar</div><div>✓ Gas Natural</div><div>✓ Generador Eléctrico</div><div>✓ Internet</div></div>
--	---	---	--

Excelente Departamento Luninoso Nor Oriente

		<div><div>✓ Gimnasio</div><div>✓ Juegos Infantiles</div><div>✓ Refrigerador</div><div>✓ Salón de Fiesta</div><div>✓ Salón de eventos</div><div>✓ Sauna</div><div>✓ Áreas verdes</div><div>✓ Acceso controlado</div><div>✓ Conserjería</div><div>✓ Agua potable</div><div>✓ Aire Acondicionado</div><div>✓ Caldera</div><div>✓ Calefacción Central</div><div>✓ Cisterna</div><div>Conexión para</div><div>✓ Lavarropas</div><div>✓ Energia Solar</div><div>✓ Gas Natural</div><div>✓ Generador Eléctrico</div><div>✓ Internet</div><div>✓ Línea Telefónica</div><div>✓ TV por cable</div><div>✓ Admite mascotas</div><div>Rampa para silla de</div><div>✓ ruedas</div><div>✓ Recepción</div><div>Salón de usos</div><div>✓ múltiples</div></div>	<div><div>✓ Línea Telefónica</div><div>✓ TV por cable</div><div>✓ Admite mascotas</div><div>Rampa para silla de</div><div>✓ ruedas</div><div>✓ Recepción</div><div>Salón de usos</div><div>✓ múltiples</div><div>✓ Balcón</div><div>✓ Baño de visitas</div><div>✓ Closets</div><div>✓ Cocina</div><div>✓ Comedor</div><div>✓ Dormitorio en suite</div><div>✓ Logia</div><div>✓ Piscina</div><div>✓ Walk-in closet</div><div>✓ Ascensor</div><div>✓ Cancha de fútbol</div><div>Estacionamiento de</div><div>✓ visitas</div><div>✓ Gimnasio</div><div>✓ Juegos Infantiles</div><div>✓ Refrigerador</div><div>✓ Salón de Fiesta</div><div>✓ Salón de eventos</div><div>✓ Sauna</div><div>✓ Áreas verdes</div></div>
--	--	---	--