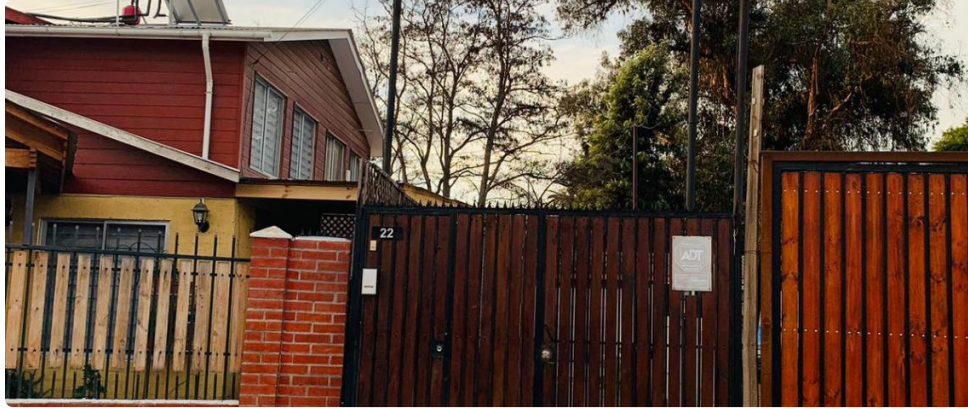


Se vende casa en Paine, con mucho patio para soñar



UF 3.021,8 / \$120.000.000

📍 Lomas de Paine

🛏 3 dormitorios

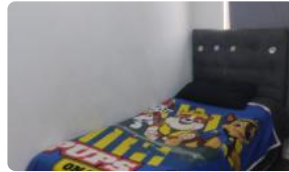
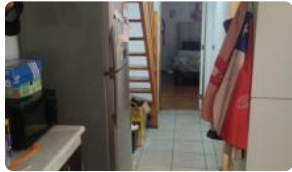
🛏 1 dormitorios en suite

🚿 1 baños

🚗 4 estacionamientos

🏠 108 m² construidos

🌳 350 m² terreno



GlobalBrokers

Se vende casa en Paine, con mucho patio para soñar

Descubra la casa de sus sueños en el tranquilo y familiar sector de Lomas de Paine. Esta hermosa propiedad ofrece un amplio patio, ideal para disfrutar de la naturaleza y crear recuerdos inolvidables.

Esta encantadora casa de dos pisos, ubicada en la comuna de Paine, es perfecta para familias que buscan un hogar espacioso y confortable. Con una superficie total de 350 m² y 108 m² construidos, ofrece un equilibrio perfecto entre espacio interior y exterior. La propiedad cuenta con 3 dormitorios, incluyendo un dormitorio en suite, y 1 baño. Además, dispone de 4 estacionamientos, lo que facilita la recepción de visitas y el estacionamiento de vehículos familiares.

Esta casa usada se encuentra en excelente estado y ofrece amplias posibilidades de ampliación. Su diseño de dos pisos permite una distribución funcional de los espacios, separando las áreas sociales de las áreas de descanso. El gran patio es un verdadero oasis, ideal para la recreación al aire libre, la jardinería o la construcción de una piscina. Imagine las posibilidades: tardes de juegos con los niños, asados con amigos y familiares, o simplemente relajarse en un entorno natural y tranquilo.

Si bien la propiedad no cuenta con características específicas de seguridad detalladas, su ubicación en el sector de Lomas de Paine ofrece un ambiente seguro y tranquilo. La propiedad se encuentra en la comuna de Paine, una zona en constante crecimiento, con acceso a servicios básicos, colegios y comercio local.

No pierda la oportunidad de adquirir esta hermosa casa en Paine. Contáctenos hoy mismo para agendar una visita y descubrir el potencial que esta propiedad tiene para ofrecer. ¡Su nuevo hogar lo está esperando!

Más características

Orientación: Oriente Pisos: 2	Barrio: Metro (10 min) Colegios (3 min) Supermercado (5 min) Clínicas (15 min) Ciclovía (2 min) Comercio (5 min) Comisaría (7 min) Estación de servicios (8 min) Locomoción colectiva (5 min) Parques (10 min)	<div>✓ Cocina</div> <div>✓ Comedor</div> <div>✓ Comedor de diario</div> <div>✓ Dormitorio en suite</div> <div>✓ Jardín</div> <div>✓ Living</div> <div>✓ Patio</div> <div>✓ Sala de estar</div> <div>✓ Agua potable</div> <div>✓ Línea Telefónica</div> <div>✓ TV por cable</div>	<div>✓ Patio</div> <div>✓ Sala de estar</div> <div>✓ Agua potable</div> <div>✓ Línea Telefónica</div> <div>✓ TV por cable</div> <div>✓ Cocina</div> <div>✓ Comedor</div> <div>✓ Comedor de diario</div> <div>✓ Dormitorio en suite</div> <div>✓ Jardín</div> <div>✓ Living</div>
---	---	--	--