

ARRIENDO EXCLUSIVO DEPARTAMENTO - PUENTE ALTO



UF 14,6 / \$580.000

📍 PUENTE ALTO

🛏 3 dormitorios

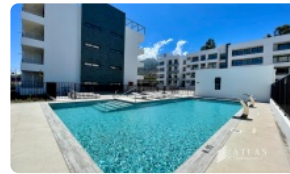
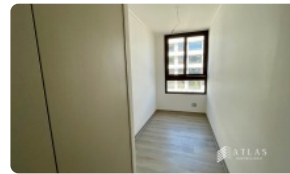
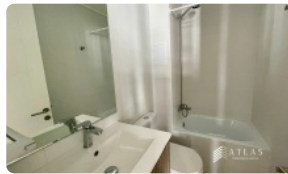
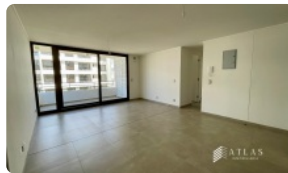
🛏 1 dormitorios en suite

🚿 2 baños

🚗 1 estacionamientos

🏠 60 m² construidos

🌿 10 m² terraza



GlobalBrokers

ARRIENDO EXCLUSIVO DEPARTAMENTO - PUENTE ALTO

¡Oportunidad única! Arrienda tu nuevo departamento en Puente Alto, con privilegiada conectividad a tan solo minutos Mall Tobalaba. Disfruta de la comodidad de un hogar moderno y seguro, ideal para ti y tu familia.

Este impecable departamento a estrenar, ubicado en la comuna de Puente Alto, te espera para que comiences una nueva etapa. Con una superficie de 60 m² y una terraza de 10 m², este departamento cuenta con 3 dormitorios, incluyendo un dormitorio en suite, y 2 baños. Además, incluye 1 estacionamiento para tu comodidad.

Ubicado en el piso 3 de la torre 4, este departamento ofrece un diseño funcional y acabados de alta calidad. El año de construcción es 2025, garantizando modernidad y confort. Pensando en tu seguridad y tranquilidad, el edificio cuenta con seguridad 24 horas. La capacidad máxima de habitantes es de 6 personas, perfecto para familias o grupos pequeños.

Este departamento no solo te ofrece un espacio cómodo y seguro, sino también una ubicación inmejorable. Disfruta de la cercanía al Mall Tobalaba, que te brinda acceso a una amplia variedad de tiendas, restaurantes y servicios. La conectividad es excelente, con fácil acceso al transporte público y principales vías de la comuna. En los alrededores encontrarás colegios, supermercados y todo lo que necesitas para tu día a día. Los gastos comunes son de \$100.000 y las contribuciones son \$0.

No pierdas esta oportunidad de vivir en un departamento nuevo, con una ubicación estratégica y a un precio inigualable. La disponibilidad es inmediata, así que puedes mudarte hoy mismo.

¡Contáctanos ahora para agendar una visita y asegura tu nuevo hogar en Puente Alto! No dejes pasar esta increíble oferta. ¡Te esperamos!

Gastos comunes aproximados: \$100.000

Contribuciones aproximadas: \$0

Más características

<div>Orientación: Poniente</div> <div>Pisos: 4</div> <div>Año construcción: 2025</div>	<div>Barrio:</div> <div>Metro (20 min)</div> <div>Colegios (8 min)</div> <div>Supermercado (6 min)</div> <div>Clínicas (12 min)</div> <div>Ciclovía (3 min)</div> <div>Comercio (5 min)</div> <div>Comisaría (10 min)</div> <div>Estación de servicios (7 min)</div> <div>Locomoción colectiva (2 min)</div> <div>Parques (15 min)</div>	<div>✓ Balcón</div> <div>✓ Baño de visitas</div> <div>✓ Closets</div> <div>✓ Cocina</div> <div>✓ Comedor</div> <div>✓ Dormitorio en suite</div> <div>Dormitorio y Baño de servicio</div> <div>✓ Jardín</div> <div>✓ Logia</div> <div>✓ Parrilla</div> <div>✓ Piscina</div> <div>✓ Terraza</div>	<div>✓ Juegos Infantiles</div> <div>✓ Salón de Fiesta</div> <div>✓ Salón de eventos</div> <div>✓ Áreas verdes</div> <div>✓ Conserjería</div> <div>✓ Agua potable</div> <div>Conexión para lavarropas</div> <div>✓ Gas Natural</div> <div>✓ Internet</div> <div>✓ TV por cable</div> <div>✓ Admite mascotas</div>
--	---	---	--

ARRIENDO EXCLUSIVO DEPARTAMENTO - PUENTE ALTO

		<div><div>✓ Ascensor</div><div>Estacionamiento de visitas</div><div>✓ visitas</div><div>✓ Gimnasio</div><div>✓ Juegos Infantiles</div><div>✓ Salón de Fiesta</div><div>✓ Salón de eventos</div><div>✓ Áreas verdes</div><div>✓ Conserjería</div><div>✓ Agua potable</div><div>Conexión para Lavarropas</div><div>✓ Lavarropas</div><div>✓ Gas Natural</div><div>✓ Internet</div><div>✓ TV por cable</div><div>✓ Admite mascotas</div><div>Rampa para silla de ruedas</div><div>✓ Rampa para silla de ruedas</div><div>✓ Recepción</div><div>Salón de usos múltiples</div><div>✓ Salón de usos múltiples</div></div>	<div><div>✓ Rampa para silla de ruedas</div><div>✓ Recepción</div><div>Salón de usos múltiples</div><div>✓ Salón de usos múltiples</div><div>✓ Balcón</div><div>✓ Baño de visitas</div><div>✓ Closets</div><div>✓ Cocina</div><div>✓ Comedor</div><div>✓ Dormitorio en suite</div><div>Dormitorio y Baño de servicio</div><div>✓ Dormitorio y Baño de servicio</div><div>✓ Jardín</div><div>✓ Logia</div><div>✓ Parrilla</div><div>✓ Piscina</div><div>✓ Terraza</div><div>✓ Ascensor</div><div>Estacionamiento de visitas</div><div>✓ Estacionamiento de visitas</div><div>✓ Gimnasio</div></div>
--	--	---	--