

# Arriendo departamento en Cerro Navia



UF 10,6 / \$420.000

📍 Villa Bicentenario

🛏 3 dormitorios

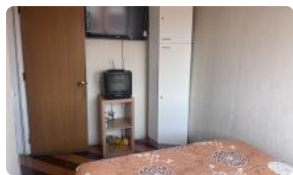
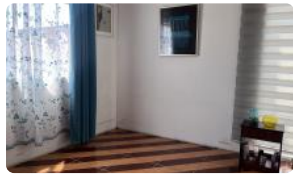
🛏 0 dormitorios en suite

🚿 1 baños

🚗 0 estacionamientos

🏠 58 m<sup>2</sup> construidos

🌿 0 m<sup>2</sup> terraza



GlobalBrokers

# Arriendo departamento en Cerro Navia

¡Descubre este increíble departamento dúplex, ideal para familias que buscan comodidad y conveniencia en Cerro Navia! Ubicado en Villa Bicentenario, este hogar ofrece un ambiente tranquilo y seguro, perfecto para crear recuerdos inolvidables.

Este funcional departamento dúplex, ubicado en un consolidado sector de Cerro Navia, cuenta con 58 m² construidos distribuidos inteligentemente en dos niveles. Dispone de 3 dormitorios, ideales para una familia, y 1 baño completo.

El departamento, ubicado en el tercer piso de un edificio de 4 pisos construido en 2017, ofrece un diseño moderno y funcional. Aunque no cuenta con estacionamiento ni bodega, su excelente ubicación compensa estas características.

Este departamento está listo para habitar, ofreciendo una solución práctica y conveniente para aquellos que buscan mudarse rápidamente. Su distribución en dos niveles proporciona una sensación de amplitud y privacidad.

Ubicado en Villa Bicentenario, este departamento goza de una excelente conectividad y cercanía a diversos servicios. En sus alrededores, encontrarás colegios, supermercados, áreas verdes y transporte público, facilitando tu día a día.

Disponible a partir del 01 de diciembre de 2025. Este departamento está esperando por ti. ¡No pierdas la oportunidad de vivir en este cómodo y bien ubicado hogar! Contáctanos hoy mismo para agendar una visita y descubrir todo lo que este departamento tiene para ofrecerte. ¡Te esperamos!

Gastos comunes aproximados: \$1

Contribuciones aproximadas: \$0

## Más características

<p>Orientación: <b>Norte</b></p> <p>Pisos: <b>4</b></p> <p>Año construcción: <b>2017</b></p>	<p><b>Barrio:</b></p> <p>Metro (25 min)</p> <p>Colegios (8 min)</p> <p>Supermercado (6 min)</p> <p>Clínicas (20 min)</p> <p>Ciclovía (3 min)</p> <p>Comercio (5 min)</p> <p>Comisaría (15 min)</p> <p>Estación de servicios (7 min)</p> <p>Locomoción colectiva (1 min)</p> <p>Parques (10 min)</p>	<p>✓ Cocina</p> <p>✓ Comedor</p> <p>✓ Living</p> <p>✓ Agua potable</p> <p>Conexión para</p> <p>✓ Lavarropas</p>	<p>✓ Agua potable</p> <p>Conexión para</p> <p>✓ Lavarropas</p> <p>✓ Cocina</p> <p>✓ Comedor</p> <p>✓ Living</p>
--	---	---	---