

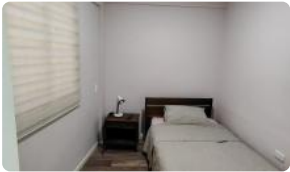
IMECABLE HOSTAL EN EL CENTRO DE LA CIUDAD 450 METROS CUADRADOS



UF 25.000 / \$992.450.000

📍 CENTRO

- 🛏 8 dormitorios
- 🛏 8 dormitorios en suite
- 🚿 9 baños
- 🚗 3 estacionamientos
- 🏠 450 m² construidos
- 🏠 450 m² terreno



IMECABLE HOSTAL EN EL CENTRO DE LA CIUDAD 450 METROS CUADRADOS

Invierta en un negocio consolidado con excelente rentabilidad en el corazón de Antofagasta. Oportunidad única para adquirir un impecable hostel, listo para operar y generar ingresos desde el primer día.

Esta espaciosa propiedad de 450 metros cuadrados, estratégicamente ubicada en el centro de Antofagasta, ofrece un hostel en pleno funcionamiento. Cuenta con 8 dormitorios, todos en suite, y 9 baños en total, ideal para hospedar cómodamente a sus huéspedes. Dispone, además, de 3 estacionamientos para mayor comodidad. La propiedad, construida como casa, se encuentra en excelente estado de conservación.

Este hostel de dos pisos ofrece seguridad las 24 horas, garantizando la tranquilidad de sus huéspedes y la suya. Su distribución optimizada maximiza el espacio y la funcionalidad, creando un ambiente acogedor y profesional. Cuenta con todas las licencias y permisos necesarios para operar como hostel.

Ubicado en el sector centro de Antofagasta, este hostel goza de una conectividad inigualable. Se encuentra a pasos de importantes centros comerciales, restaurantes, servicios y atracciones turísticas. Su ubicación privilegiada facilita el acceso al transporte público y a las principales vías de la ciudad.

No pierda la oportunidad de adquirir este hostel en funcionamiento, una inversión segura y rentable en el dinámico mercado de Antofagasta. Contáctenos hoy mismo para agendar una visita y conocer en detalle esta excelente oportunidad de negocio.

Gastos comunes aproximados: \$0

Más características

IMECABLE HOSTAL EN EL CENTRO DE LA CIUDAD 450 METROS CUADRADOS

Orientación:
Poniente
Pisos: 2

Barrio:
Colegios (7 min)
Supermercado (4 min)
Clínicas (12 min)
Ciclovía (6 min)
Comercio (5 min)
Comisaría (8 min)
Estación de servicios (3 min)
Locomoción colectiva (1 min)
Parques (10 min)

- ✓ Balcón
- ✓ Baño de visitas
- ✓ Bodega
- ✓ Closets
- ✓ Cocina
- ✓ Comedor
- ✓ Comedor de diario
- ✓ Dormitorio en suite
- ✓ Dormitorio y Baño de servicio
- ✓ Home Office
- ✓ Jardín
- ✓ Logia
- ✓ Parrilla
- ✓ Patio
- ✓ Sala de estar
- ✓ Terraza
- ✓ Refrigerador
- ✓ Áreas verdes
- ✓ Acceso controlado
- ✓ Agua potable
- ✓ Amoblado
- ✓ Internet
- ✓ TV por cable

- ✓ Parrilla
- ✓ Patio
- ✓ Sala de estar
- ✓ Terraza
- ✓ Refrigerador
- ✓ Áreas verdes
- ✓ Acceso controlado
- ✓ Agua potable
- ✓ Amoblado
- ✓ Internet
- ✓ TV por cable
- ✓ Balcón
- ✓ Baño de visitas
- ✓ Bodega
- ✓ Closets
- ✓ Cocina
- ✓ Comedor
- ✓ Comedor de diario
- ✓ Dormitorio en suite
- ✓ Dormitorio y Baño de servicio
- ✓ Home Office
- ✓ Jardín
- ✓ Logia