

ARRIENDO OFICINA MODERNA EN EDIFICIO DA VINCI, PUERTAS DE CHICUREO



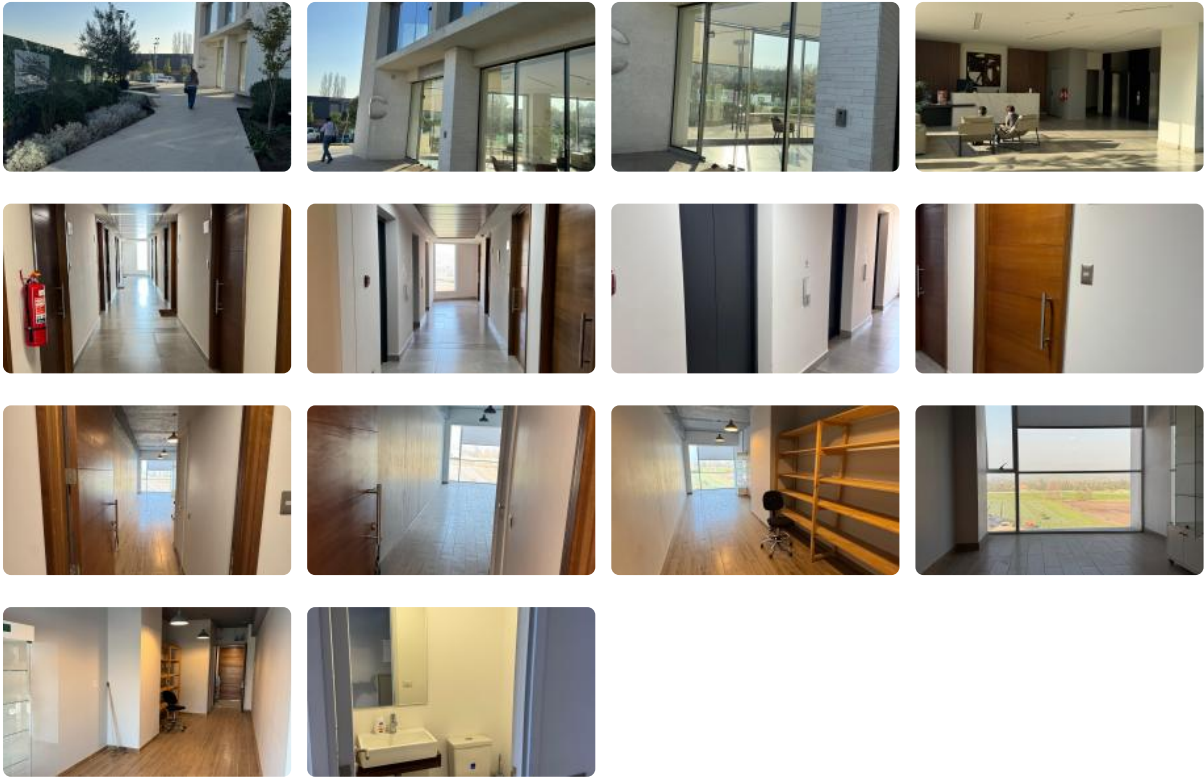
UF 10 / \$397.310

📍 Puertas de Chicureo

🚻 1 baños

🚗 2 estacionamientos

🏠 28 m² construidos



ARRIENDO OFICINA MODERNA EN EDIFICIO DA VINCI – PUERTAS DE CHICUREO

27,83 m² Útiles · Planta Libre · 2 Estacionamientos Exclusivos

Ubicación Premium, Alta Plusvalía y Conectividad Inmejorable.

Se arrienda una **moderna y funcional oficina** ubicada en el prestigioso **Edificio Da Vinci**, en el corazón de Puertas de Chicureo. Este sector es reconocido por su **excelente conectividad** y su sostenida **alta plusvalía**, ofreciendo el entorno profesional ideal para potenciar su negocio.

CARACTERÍSTICAS PRINCIPALES DE LA OFICINA

ARRIENDO OFICINA MODERNA EN EDIFICIO DA VINCI, PUERTAS DE CHICUREO

- **27,83 m² útiles** en una cómoda **planta libre**, permitiendo máxima flexibilidad para adaptar el espacio a las necesidades específicas de su rubro.
- Incluye **2 estacionamientos exclusivos**, un gran valor agregado para usted y sus clientes.
- Ubicada en un **edificio consolidado de oficinas y servicios**, asegurando un entorno profesional de alto nivel.

SEGURIDAD Y CALIDAD DEL EDIFICIO

- **Seguridad 24/7:** Con **CCTV**, **acceso controlado a toda hora** y **conserjería conectada directamente con las oficinas**
- **Infraestructura de Lujo:** **Pasillos amplios** y **puertas enchapadas en madera**, que proyectan una imagen profesional de alto nivel.
- **Sistemas de Protección:** Cuenta con **detector de incendio** para máxima tranquilidad.

ENTORNO ESTRATÉGICO Y PROFESIONAL

- **Ubicación Clave:** En **Puertas de Chicureo/Colina**, zona de rápido crecimiento, con fácil acceso desde y hacia Santiago.
- **Seguridad y Plusvalía:** Disfrute de un entorno laboral seguro y de alta proyección.

IDEAL PARA

- **Profesionales independientes** que buscan un espacio propio y representativo.
- **Consultas médicas** o terapias.
- **Oficinas administrativas** o de servicios.
- **Emprendimientos** que requieren una dirección estratégica y de fácil acceso.

AGENDE SU VISITA HOY MISMO

No pierda la oportunidad de establecer su negocio en una de las ubicaciones con mayor proyección de Chicureo.

Las medidas informadas son aproximadas y proporcionadas por el propietario.

Contacto: juconcha@iag.cl | **+569 82062760**

ARRIENDO OFICINA MODERNA EN EDIFICIO DA VINCI, PUERTAS DE CHICUREO

REQUISITOS PARA ARRIENDO:

- ACREDITACIÓN DE INGRESOS AL MENOS 3 VECES EL VALOR DE ARRIENDO
- DICOM PLATINUM 360 SIN MOROSIDADES
- AVAL QUE CUMPLA MISMOS REQUISITOS DEL TITULAR
- 1,5 MES DE GARANTÍA
- MES DE ARRIENDO ANTICIPADO
- COMISIÓN DEL 50% DEL VALOR DE ARRIENDO AL MOMENTO DE LA FIRMA DEL CONTRATO

¡Establezca su oficina en el centro de la oportunidad en Chicureo!

Más características

Barrio:

Metro (10 min)
Colegios (1 min)
Supermercado (1 min)
Clínicas (4 min)
Ciclovía (1 min)
Comercio (1 min)
Comisaría (5 min)
Estación de servicios (3 min)
Locomoción colectiva (1 min)
Parques (10 min)

- ✓ Ascensor
- ✓ Estacionamiento de visitas
- ✓ Áreas verdes
- ✓ Conserjería
- ✓ Sistema contra incendio
- ✓ Agua potable
- ✓ Luz eléctrica
- ✓ Lobby
- ✓ Recepción

- ✓ Agua potable
- ✓ Luz eléctrica
- ✓ Lobby
- ✓ Recepción
- ✓ Ascensor
- ✓ Estacionamiento de visitas
- ✓ Áreas verdes
- ✓ Conserjería
- ✓ Sistema contra incendio