

Se vende amplia casa en Isla teja



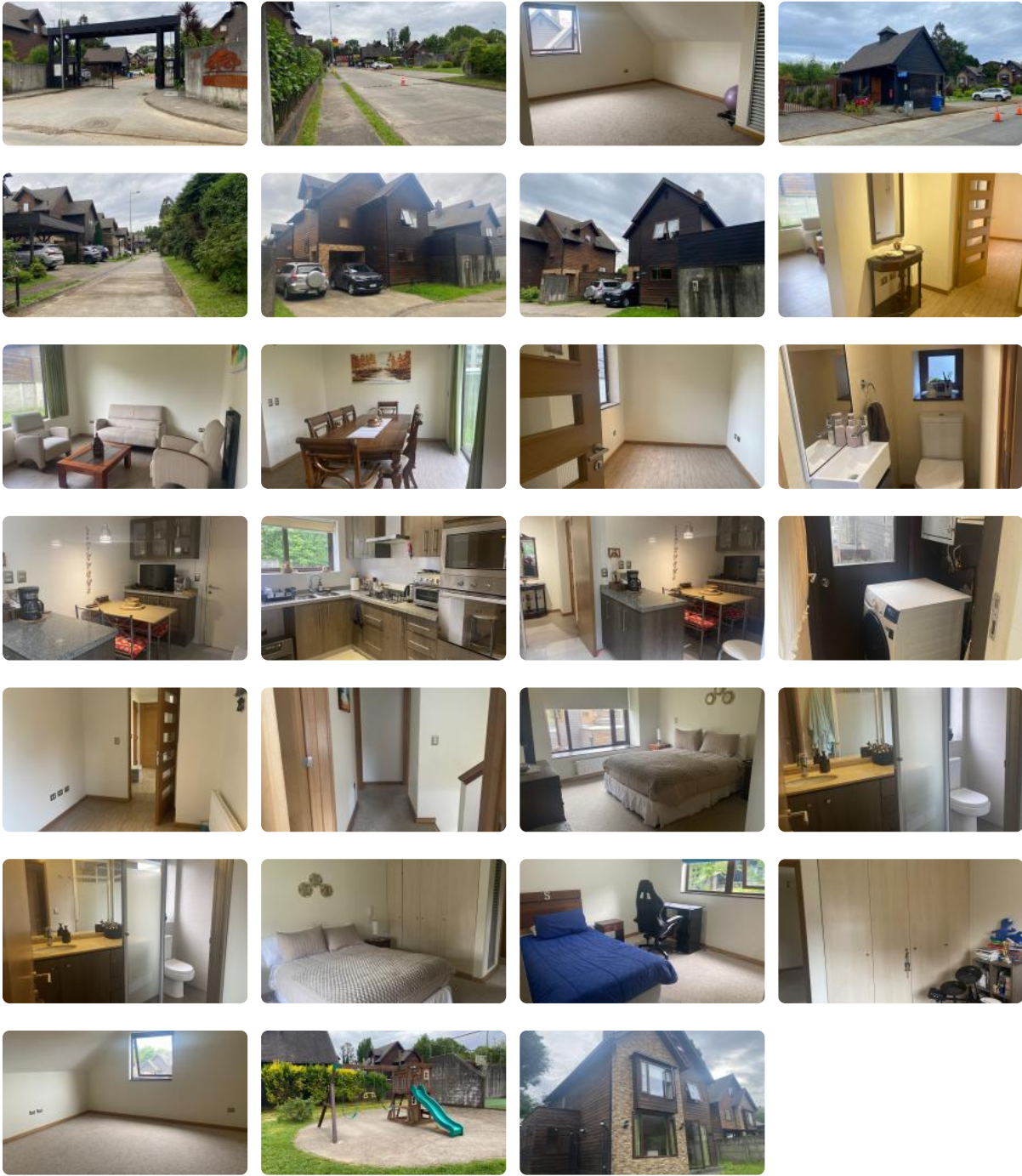
UF 9.500 / \$387.353.000

📍 valdivia

- 🛏 3 dormitorios
- 🛏 1 dormitorios en suite
- 🚿 4 baños
- 🚗 2 estacionamientos
- 🏠 140 m² construidos
- 🌳 245 m² terreno



Se vende amplia casa en Isla teja



Se vende amplia casa en Isla teja

Ivonne Aguayo propiedades vende casa de tres pisos, ubicada en Condominio Los Arrayanes.

Primer piso:

Hall de entrada.

Living-comedor.

Escritorio.

Baño de visita.

Cocina, amoblada con horno eléctrico, microondas, cocina encimera a gas.

Loggia para lavadora y secador

Baño completo.

Leñera, patio techado con quincho.

Piso en porcelanato.

Segundo piso:

Dormitorio principal con baño completo en suite.

Dos dormitorios más un baño completo, alfombra bouclé.

Todos los dormitorios con closet.

Escalera en madera vitrificada.

Tercer piso:

Amplia sala de estar o cuarto dormitorio, con una superficie equivalente a todo el segundo piso, con bodega interior de aprox. de 15 m². Piso alfombra bucle.

Cercano a Colegio Alemán, San Luis de Alba, Universidad Austral campus Isla Teja, cercano a centros comerciales, supermercado, farmacia, banco, restaurantes.

El condominio cuenta con juegos infantiles, cancha de Padel, conserje. La casa cuenta con revestimientos exteriores en fibrocemento, teja asfáltica y ventanas de PVC con termopanel en toda la casa conservan en calor en invierno y la mantienen fresca en verano y aislación acústica.

Calefacción central a leña con radiadores en todas las habitaciones.

Superficie total 270 mt²

Construido 140 mt²

Gastos comunes aproximados: **\$90.000**

Más características

Se vende amplia casa en Isla teja

Pisos: 3

Barrio:

Colegios (5 min)

Comercio (5 min)

Comisaría (5 min)

Estación de servicios (5 min)

- ✓ Baño de visitas
- ✓ Bodega
- ✓ Closets
- ✓ Cocina
- ✓ Comedor
- ✓ Comedor de diario
- ✓ Dormitorio en suite
- ✓ Home Office
- ✓ Jardín
- ✓ Living
- ✓ Logia
- ✓ Patio

- ✓ Sala de estar
- ✓ Cancha de paddle
- ✓ Estacionamiento de visitas
- ✓ Juegos Infantiles
- ✓ Áreas verdes
- ✓ Condominio cerrado
- ✓ Conserjería
- ✓ Portón automático
- ✓ Agua potable
- ✓ Caldera
- ✓ Calefacción Central
- ✓ Conexión para Lavarropas

