

Venta casa San Vicente de Tagua Tagua



UF 8.047,9 / \$320.000.000

📍 San Vicente de Tagua Tagua

🛏 6 dormitorios

🛏 2 dormitorios en suite

🚿 4 baños

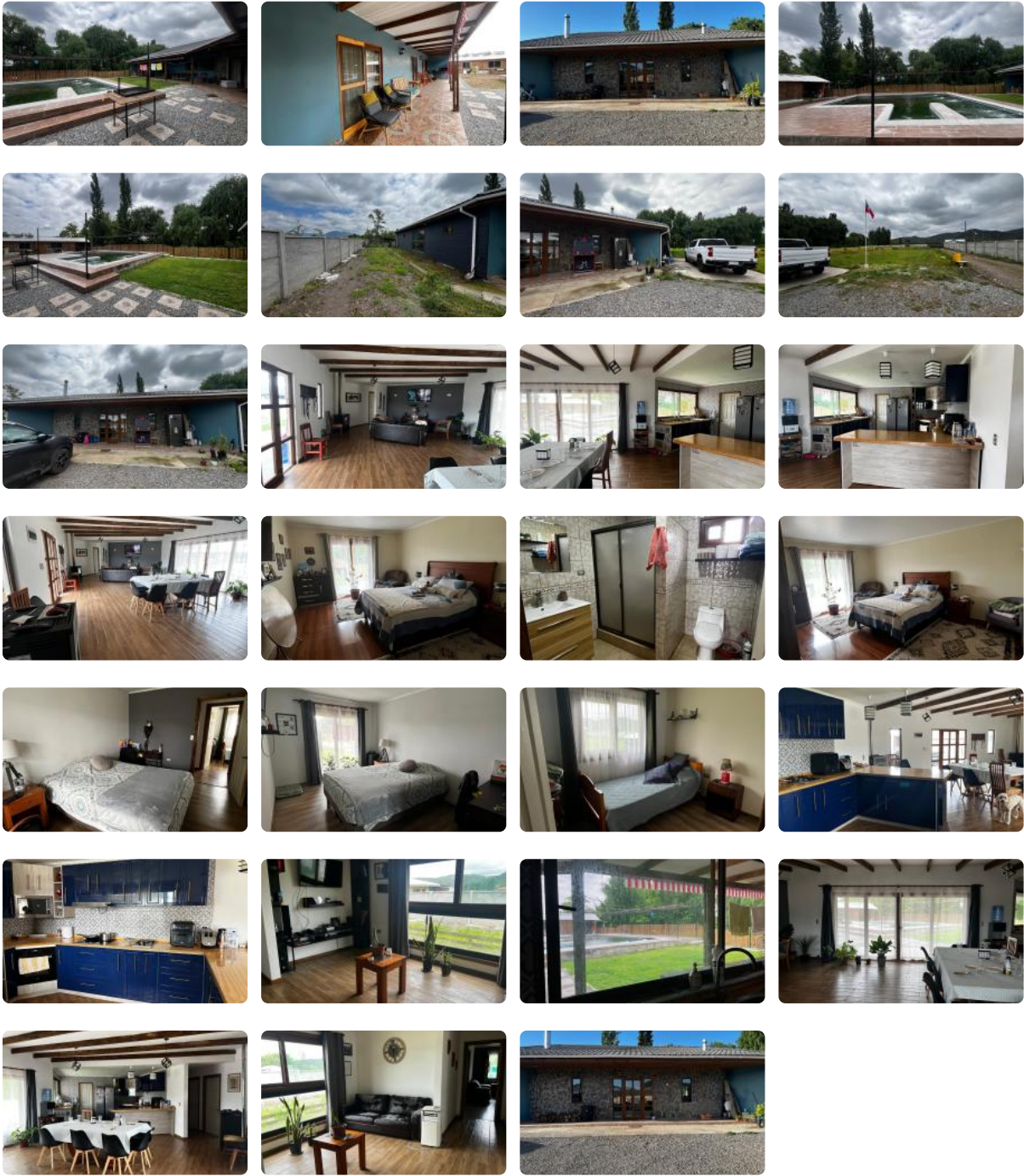
🚗 4 estacionamientos

🏠 270 m² construidos

🌳 5010 m² terreno

Venta casa San Vicente de Tagua

Tagua



Venta casa San Vicente de Tagua Tagua

Descubra una oportunidad única de adquirir una casa de ensueño en el corazón de San Vicente de Tagua Tagua, donde la tranquilidad del campo se une a la comodidad de un hogar moderno. Imagine despertar cada mañana rodeado de un extenso terreno de 5010 m², un oasis de paz y privacidad.

Esta impresionante casa usada, construida en 2023, ofrece 270 m² de construcción más zona de quincho diseñados para el confort y la funcionalidad. Cuenta con 6 amplios dormitorios, incluyendo 2 suites para mayor privacidad, y 4 baños completos. Disfrute de la comodidad de tener +4 estacionamientos a su disposición.

La propiedad destaca por su diseño contemporáneo y sus acabados de alta calidad. Su amplio terreno ofrece infinitas posibilidades para el paisajismo, la creación de espacios recreativos o incluso el desarrollo de proyectos agrícolas a pequeña escala.

Ubicada en San Vicente de Tagua Tagua, esta casa goza de una excelente conectividad con los principales servicios y comercios de la zona. Disfrute de la cercanía a colegios, supermercados y centros de salud, sin renunciar a la tranquilidad y el aire puro del campo.

No pierda la oportunidad de vivir en un entorno privilegiado, rodeado de naturaleza y con fácil acceso a todo lo que necesita.

No deje pasar esta oportunidad de inversión. Contáctenos hoy mismo para agendar una visita y descubrir el hogar de sus sueños en San Vicente de Tagua Tagua.

Gastos comunes aproximados: \$0

Contribuciones aproximadas: \$0

Más características

Venta casa San Vicente de Tagua

Tagua

Orientación:

Nororiente

Pisos: 1

Año construcción:

2023

Barrio:

Metro (0 min)

Colegios (10 min)

Supermercado (10 min)

Clínicas (12 min)

Ciclovía (15 min)

Comercio (10 min)

Comisaría (7 min)

Estación de servicios (12 min)

Locomoción colectiva (2 min)

Parques (10 min)

- ✓ Baño de visitas
- ✓ Bodega
- ✓ Closets
- ✓ Cocina
- ✓ Dormitorio en suite
- ✓ Jardín
- ✓ Living
- ✓ Logia
- ✓ Parrilla
- ✓ Patio
- ✓ Piscina
- ✓ Sala de estar
- ✓ Terraza
- ✓ Walk-in closet
- ✓ Chimenea
- ✓ Estacionamiento de visitas
- ✓ Áreas verdes
- ✓ Aire Acondicionado
- ✓ Conexión para Lavarropas
- ✓ Energia Solar
- ✓ Generador Eléctrico

- ✓ Sala de estar
- ✓ Terraza
- ✓ Walk-in closet
- ✓ Chimenea
- ✓ Estacionamiento de visitas
- ✓ Áreas verdes
- ✓ Aire Acondicionado
- ✓ Conexión para Lavarropas
- ✓ Energia Solar
- ✓ Generador Eléctrico
- ✓ Baño de visitas
- ✓ Bodega
- ✓ Closets
- ✓ Cocina
- ✓ Dormitorio en suite
- ✓ Jardín
- ✓ Living
- ✓ Logia
- ✓ Parrilla
- ✓ Patio
- ✓ Piscina

