

Espectacular casa de dos pisos / Metro plaza Egaña



UF 16.648 / \$679.621.304

📍 Plaza Egaña

🛏️ 5 dormitorios

🛏️ 1 dormitorios en suite

🚿 3 baños

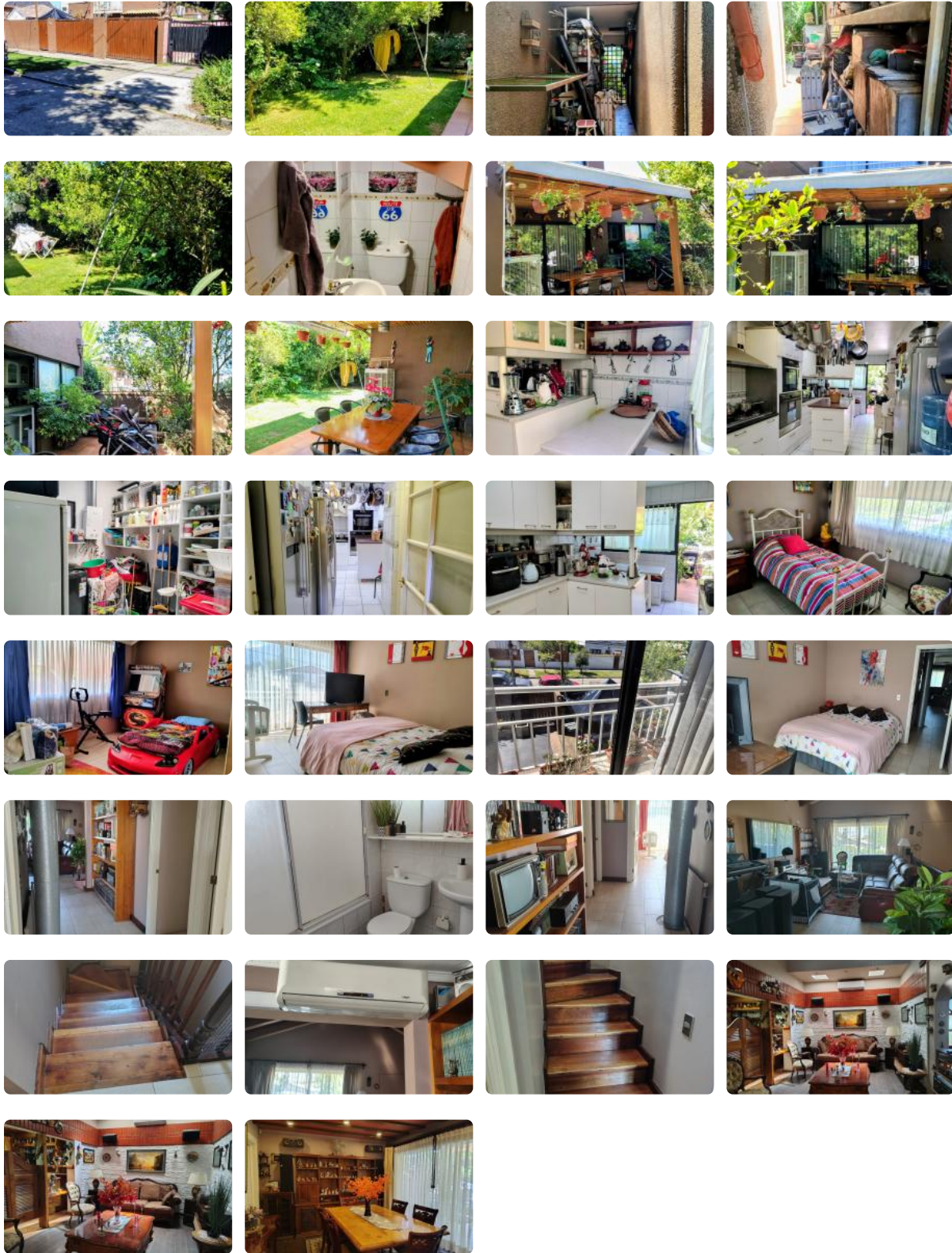
🚗 4 estacionamientos

🏠 253 m² construidos

🏠 406 m² terreno



Espectacular casa de dos pisos / Metro plaza Egaña



Espectacular casa de dos pisos / Metro plaza Egaña

Descubra la casa de sus sueños en el corazón de La Reina, a pasos del Metro Plaza Egaña. Esta espectacular propiedad ofrece una combinación inigualable de espacio, ubicación privilegiada y un precio que la convierte en una oportunidad única en el mercado.

Esta preciosa casa de dos pisos, con un diseño que equilibra tradición y modernidad, le espera para convertirse en su hogar. Con una generosa superficie construida de 253 m² en un terreno de 406 m², esta propiedad ofrece amplitud y comodidad para toda la familia. Cuenta con 5 dormitorios, incluyendo una suite principal, y 3 baños, garantizando el espacio y la privacidad que usted necesita. Disfrute de la comodidad de tener 4 estacionamientos a su disposición.

Construida en 1955, esta casa ha sido cuidadosamente mantenida y ofrece un ambiente acogedor y familiar. El diseño tipo dúplex maximiza el espacio y la luminosidad, creando un ambiente perfecto para la vida familiar y el entretenimiento. Aunque no cuenta con características específicas de seguridad mencionadas, su ubicación en un barrio residencial tranquilo y consolidado ofrece una sensación de seguridad y bienestar.

Ubicada en el prestigioso sector de Plaza Egaña, esta propiedad goza de una conectividad excepcional. A pocos pasos del Metro Plaza Egaña, tendrá acceso rápido y fácil a toda la ciudad. Además, la zona ofrece una amplia gama de servicios, comercios, colegios y áreas verdes, garantizando una calidad de vida inigualable.

Disfrute de la conveniencia de tener todo lo que necesita a su alcance.

No pierda la oportunidad de adquirir esta joya inmobiliaria. Contáctenos hoy mismo para agendar una visita y descubrir todo lo que esta maravillosa casa tiene para ofrecerle. ¡Su nuevo hogar le espera!

Más características

Orientación: **Nororientado**

Pisos: **2**

Año construcción: **1955**

Barrio:

Metro (15 min)

Colegios (7 min)

Supermercado (6 min)

Clínicas (12 min)

Ciclovía (1 min)

Comercio (3 min)

Comisaría (8 min)

Estación de servicios (4 min)

Locomoción colectiva (2 min)

Parques (5 min)

- ✓ Balcón
- ✓ Baño de visitas
- ✓ Bodega
- ✓ Closets
- ✓ Cocina
- ✓ Comedor
- Comedor de diario
- ✓ Dormitorio en suite
- ✓ Home Office
- ✓ Jardín
- ✓ Living
- ✓ Logia
- ✓ Patio
- ✓ Sala de estar
- ✓ Terraza
- ✓ Walk-in closet
- ✓ Áreas verdes
- ✓ Portón automático
- ✓ Agua potable
- ✓ Aire Acondicionado
- Conexión para
- ✓ Lavarropas
- ✓ Gas Natural
- ✓ Internet
- ✓ TV por cable

