

# SE ARRIENDA DEPTO. DE 2D2B CON ESTAC Y BODEGA EN ÑUÑO A



UF 16,4 / \$650.000

📍 GUILLERMO MANN CON MARATHON

🛏 2 dormitorios

🚿 2 baños

🚗 1 estacionamientos

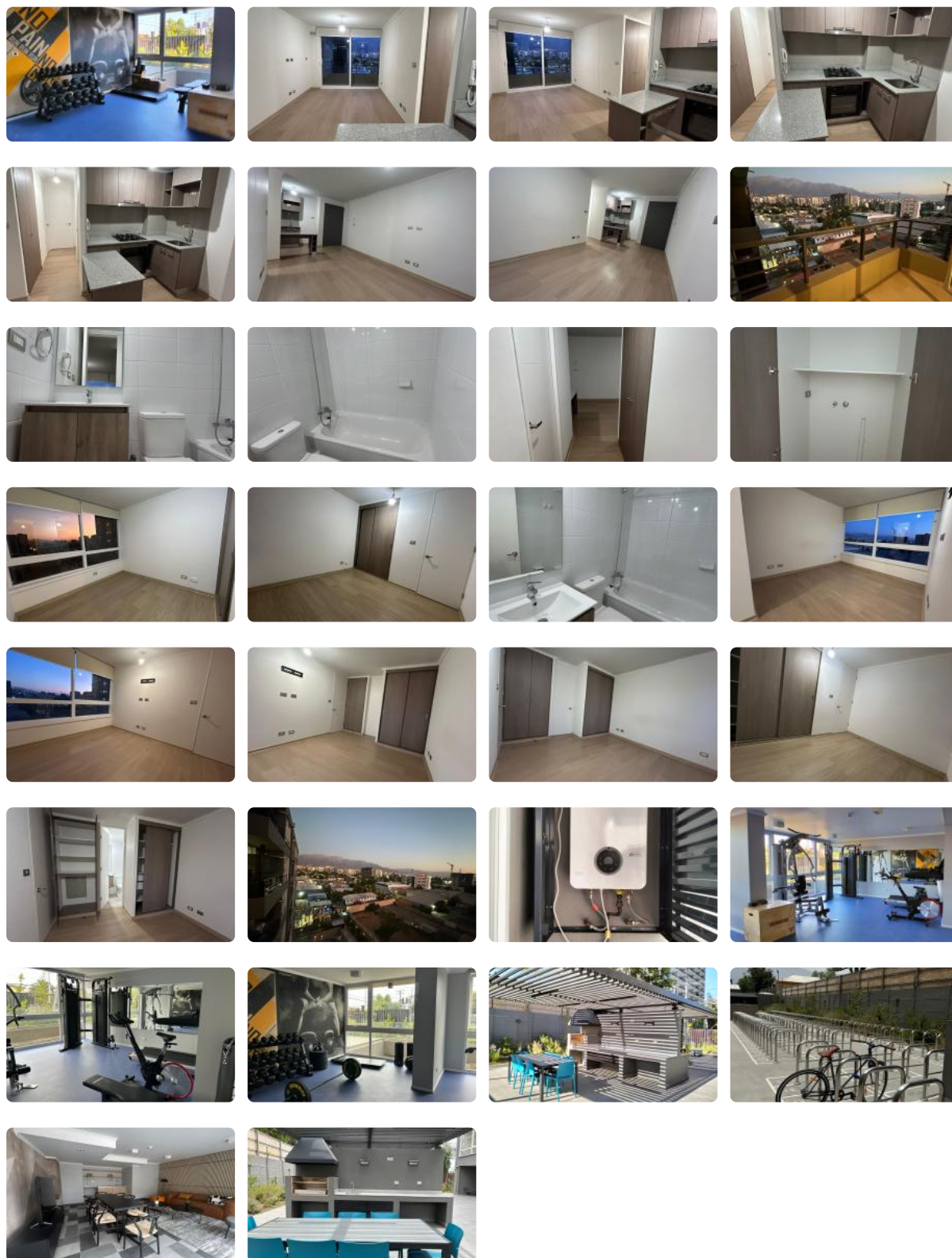
🏠 52 m<sup>2</sup> construidos

🌿 4 m<sup>2</sup> terraza



GlobalBrokers

## SE ARRIENDA DEPTO. DE 2D2B CON ESTAC Y BODEGA EN ÑUÑO A



# SE ARRIENDA DEPTO. DE 2D2B CON ESTAC Y BODEGA EN ÑUÑO A

Se arrienda Depto. de 2D2B en Piso 10, Arriendo Mensual \$650.000 más gastos comunes de \$150.000 aprox. Cercano a Metro Ñuble. Departamento cuenta con cortinas, focos, Walking Closet, cocina equipada y a gas natural.

Edificio cuenta con áreas comunes como seguridad 24/7, Quinchos, Salones, Cowork, GyM, Lavandería, Bicileteros, cercano a comercios, clínicas, locomoción colectiva entre otras

Para arrendar necesitas acreditar 3 veces ingresos en relación al valor del arriendo (se puede complementar) y buen comportamiento comercial de las personas que acrediten.

“PAGAS LA GARANTIA HASTA EN 6 CUOTAS SIN INTERESES”

Contáctanos al +56928183815 en PasminoPropi con gusto atenderemos todas tus consultas, te esperamos!!

Gastos comunes aproximados: **\$150.000**

## Más características

# SE ARRIENDA DEPTO. DE 2D2B CON ESTAC Y BODEGA EN ÑUÑO A

<p>Orientación: <b>Oriente</b></p> <p>Pisos: <b>11</b></p> <p>Año construcción: <b>2024</b></p>	<p><b>Barrio:</b></p> <p>Metro (12 min)</p> <p>Colegios (10 min)</p> <p>Supermercado (15 min)</p> <p>Clínicas (20 min)</p> <p>Ciclovía (5 min)</p> <p>Comercio (10 min)</p> <p>Comisaría (8 min)</p> <p>Estación de servicios (10 min)</p> <p>Locomoción colectiva (5 min)</p> <p>Parques (10 min)</p>	<div><div><div>✓ Balcón</div><div>✓ Closets</div><div>✓ Cocina</div><div>✓ Home Office</div><div>✓ Jardín</div><div>✓ Parrilla</div><div>✓ Patio</div><div>✓ Sala de estar</div><div>✓ Terraza</div><div>✓ Walk-in closet</div><div>✓ Ascensor</div><div>Estacionamiento de visitas</div><div>✓ Gimnasio</div><div>✓ Juegos Infantiles</div><div>✓ Salón de Fiesta</div><div>✓ Salón de eventos</div><div>✓ Áreas verdes</div><div>✓ Conserjería</div><div>✓ Agua potable</div><div>Conexión para Lavarropas</div><div>✓ Cowork</div><div>✓ Gas Natural</div><div>✓ Admite mascotas</div><div>✓ Lavandería</div><div>✓ Recepción</div><div>Salón de usos múltiples</div><div>✓ Balcón</div><div>✓ Closets</div><div>✓ Cocina</div><div>✓ Home Office</div><div>✓ Jardín</div><div>✓ Parrilla</div><div>✓ Patio</div><div>✓ Sala de estar</div><div>✓ Terraza</div><div>✓ Walk-in closet</div><div>✓ Ascensor</div><div>Estacionamiento de visitas</div><div>✓ Gimnasio</div></div></div>	<div><div><div>✓ Juegos Infantiles</div><div>✓ Salón de Fiesta</div><div>✓ Salón de eventos</div><div>✓ Áreas verdes</div><div>✓ Conserjería</div><div>✓ Agua potable</div><div>Conexión para Lavarropas</div><div>✓ Cowork</div><div>✓ Gas Natural</div><div>✓ Admite mascotas</div><div>✓ Lavandería</div><div>✓ Recepción</div><div>Salón de usos múltiples</div><div>✓ Balcón</div><div>✓ Closets</div><div>✓ Cocina</div><div>✓ Home Office</div><div>✓ Jardín</div><div>✓ Parrilla</div><div>✓ Patio</div><div>✓ Sala de estar</div><div>✓ Terraza</div><div>✓ Walk-in closet</div><div>✓ Ascensor</div><div>Estacionamiento de visitas</div><div>✓ Gimnasio</div></div></div>
---	--	--	--