

ESPECTACULAR ARRIENDO 2D CON PATIO PRIVADO - A MINUTOS DE MALIBU TOBALABA



UF 13,9 / \$550.000

📍 PUENTE ALTO

🛏 2 dormitorios

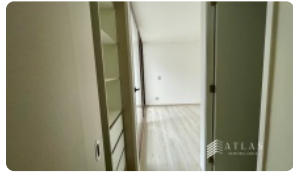
🛏 1 dormitorios en suite

🚿 2 baños

🚗 1 estacionamientos

🏠 58 m² construidos

🌿 60 m² terraza



GlobalBrokers

ESPECTACULAR ARRIENDO 2D CON PATIO PRIVADO - A MINUTOS DE MALL TOBALABA

Descubre el hogar de tus sueños en este **espectacular departamento NUEVO**, con un **patio privado** que te encantará. Ubicado estratégicamente a minutos del Mall Tobalaba, este arriendo ofrece una combinación inigualable de comodidad, estilo y conveniencia.

Este precioso departamento de **58 m² construidos y 60 m² de patio**, cuenta con **2 dormitorios**, incluyendo **1 suite**, y **2 baños**. Disfruta de la comodidad de tener **1 estacionamiento** asignado. Situado en el **primer piso** de un edificio de 4 pisos, en la torre 4, este departamento ofrece un ambiente tranquilo y acogedor, ideal para familias pequeñas o parejas.

Entre las características destacadas, se encuentra su **orientación** (datos faltantes, verificar orientación). La seguridad es primordial, por lo que el edificio cuenta con **seguridad las 24 horas**. Construido en **2025**, este departamento prácticamente nuevo, ofrece todas las comodidades modernas que buscas. La distribución interior ha sido cuidadosamente diseñada para maximizar el espacio y la funcionalidad, con **10 departamentos por piso**.

La ubicación es inmejorable, con fácil acceso a una amplia gama de servicios y comodidades. Estarás a pocos minutos del Mall Tobalaba, lo que te permitirá disfrutar de una gran variedad de tiendas, restaurantes y opciones de entretenimiento. Además, la excelente conectividad te permitirá desplazarte fácilmente a otras zonas de Puente Alto y Santiago. Encontrarás colegios, supermercados y centros de salud cercanos, lo que convierte a este sector en un lugar ideal para vivir. Disponible para arriendo **INMEDIATO**, este departamento está esperando por ti. **Gasto comunes \$80.000**. No pierdas la oportunidad de vivir en este increíble departamento con patio privado. Contáctanos hoy mismo para programar una visita y descubrir por qué este es el lugar perfecto para llamar hogar. ¡Llama ahora y agenda tu visita!

Gastos comunes aproximados: **\$80.000**

Contribuciones aproximadas: **\$0**

Más características

ESPECTACULAR ARRIENDO 2D CON PATIO PRIVADO - A MINUTOS DE MALIBU TOBALABA

<p>Orientación: Oriente</p> <p>Pisos: 4</p> <p>Año construcción: 2025</p>	<p>Barrio:</p> <p>Metro (20 min)</p> <p>Colegios (7 min)</p> <p>Supermercado (6 min)</p> <p>Clínicas (12 min)</p> <p>Ciclovía (3 min)</p> <p>Comercio (5 min)</p> <p>Comisaría (15 min)</p> <p>Estación de servicios (8 min)</p> <p>Locomoción colectiva (1 min)</p> <p>Parques (10 min)</p>	<div><div>✓</div><div>Baño de visitas</div></div> <div><div>✓</div><div>Closets</div></div> <div><div>✓</div><div>Cocina</div></div> <div><div>✓</div><div>Dormitorio en suite</div></div> <div><div>✓</div><div>Jardín</div></div> <div><div>✓</div><div>Logia</div></div> <div><div>✓</div><div>Patio</div></div> <div><div>✓</div><div>Piscina</div></div> <div><div>✓</div><div>Terraza</div></div> <div><div>✓</div><div>Ascensor</div></div> <div><div>✓</div><div>Estacionamiento de visitas</div></div> <div><div>✓</div><div>Juegos Infantiles</div></div> <div><div>✓</div><div>Salón de Fiesta</div></div> <div><div>✓</div><div>Salón de eventos</div></div> <div><div>✓</div><div>Áreas verdes</div></div> <div><div>✓</div><div>Conserjería</div></div> <div><div>✓</div><div>Agua potable</div></div> <div><div>✓</div><div>Conexión para Lavarropas</div></div> <div><div>✓</div><div>Gas Natural</div></div> <div><div>✓</div><div>Internet</div></div> <div><div>✓</div><div>TV por cable</div></div> <div><div>✓</div><div>Admite mascotas</div></div> <div><div>✓</div><div>Rampa para silla de ruedas</div></div> <div><div>✓</div><div>Recepción</div></div> <div><div>✓</div><div>Salón de usos múltiples</div></div>	<div><div>✓</div><div>Salón de eventos</div></div> <div><div>✓</div><div>Áreas verdes</div></div> <div><div>✓</div><div>Conserjería</div></div> <div><div>✓</div><div>Agua potable</div></div> <div><div>✓</div><div>Conexión para Lavarropas</div></div> <div><div>✓</div><div>Gas Natural</div></div> <div><div>✓</div><div>Internet</div></div> <div><div>✓</div><div>TV por cable</div></div> <div><div>✓</div><div>Admite mascotas</div></div> <div><div>✓</div><div>Rampa para silla de ruedas</div></div> <div><div>✓</div><div>Recepción</div></div> <div><div>✓</div><div>Salón de usos múltiples</div></div> <div><div>✓</div><div>Baño de visitas</div></div> <div><div>✓</div><div>Closets</div></div> <div><div>✓</div><div>Cocina</div></div> <div><div>✓</div><div>Dormitorio en suite</div></div> <div><div>✓</div><div>Jardín</div></div> <div><div>✓</div><div>Logia</div></div> <div><div>✓</div><div>Patio</div></div> <div><div>✓</div><div>Piscina</div></div> <div><div>✓</div><div>Terraza</div></div> <div><div>✓</div><div>Ascensor</div></div> <div><div>✓</div><div>Estacionamiento de visitas</div></div> <div><div>✓</div><div>Juegos Infantiles</div></div> <div><div>✓</div><div>Salón de Fiesta</div></div>
--	---	--	--