

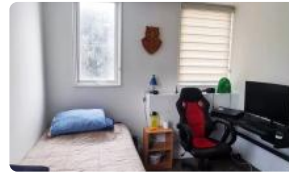
LIMACHE, OPORTUNIDAD UNICA



UF 7.950 / \$323.390.100

📍 Lo Gamboa

- 🛏 5 dormitorios
- 🛏 1 dormitorios en suite
- 🚿 4 baños
- 🚗 4 estacionamientos
- 🏠 179 m² construidos
- 🌳 520 m² terreno



LIMACHE, OPORTUNIDAD UNICA

Descubra la armonía perfecta entre diseño mediterráneo y amplitud en esta espectacular casa ubicada en el exclusivo condominio La Gruta, Limache. Una oportunidad única para vivir en un entorno seguro y tranquilo, con espacios generosos y acabados de alta calidad.

Esta impresionante casa de 179 m² construidos en un terreno de 520 m² ofrece un estilo de vida inigualable. Cuenta con 5 dormitorios, incluyendo una elegante suite principal, y 4 baños para mayor comodidad de su familia. Disfrute de la comodidad de tener 4 estacionamientos a su disposición. Construida en 2016, esta propiedad de dos pisos destaca por su diseño y distribución inteligente.

Ubicada en el prestigioso condominio La Gruta, esta propiedad ofrece seguridad 24 horas, brindando tranquilidad y protección a su familia. Además, cuenta con un jardín consolidado, ideal para disfrutar del aire libre. La casa también incluye gastos comunes accesibles y contribuciones al día. Experimente la vida al aire libre en su máxima expresión con amplios espacios para compartir.

La ubicación estratégica en Limache, sector Lo Gamboa, le brinda acceso a una variedad de servicios y comodidades. Disfrute de la cercanía a colegios de prestigio, centros comerciales y una excelente conectividad con las principales vías de acceso. Viva en un entorno privilegiado, rodeado de naturaleza y con la tranquilidad que su familia merece.

No pierda la oportunidad de conocer esta propiedad excepcional. Contáctenos hoy mismo para agendar una visita y descubrir su próximo hogar. ¡Le esperamos!

Gastos comunes aproximados: **\$50.000**

Contribuciones aproximadas: **\$58.000**

Más características

Pisos: 2

Año construcción: 2016

Barrio:

Colegios (3 min)
Supermercado (2 min)
Clínicas (6 min)
Ciclovía (1 min)
Comercio (2 min)
Comisaría (5 min)
Estación de servicios (3 min)
Locomoción colectiva (1 min)
Parques (4 min)

✓ Baño de visitas

✓ Bodega

✓ Closets

✓ Cocina

✓ Comedor

✓ Comedor de diario

✓ Dormitorio en suite

✓ Jardín

✓ Living

✓ Logia

✓ Piscina

✓ Walk-in closet

✓ Juegos Infantiles

✓ Acceso controlado

✓ Condominio cerrado

✓ Portón automático

✓ Agua potable

✓ Internet

