

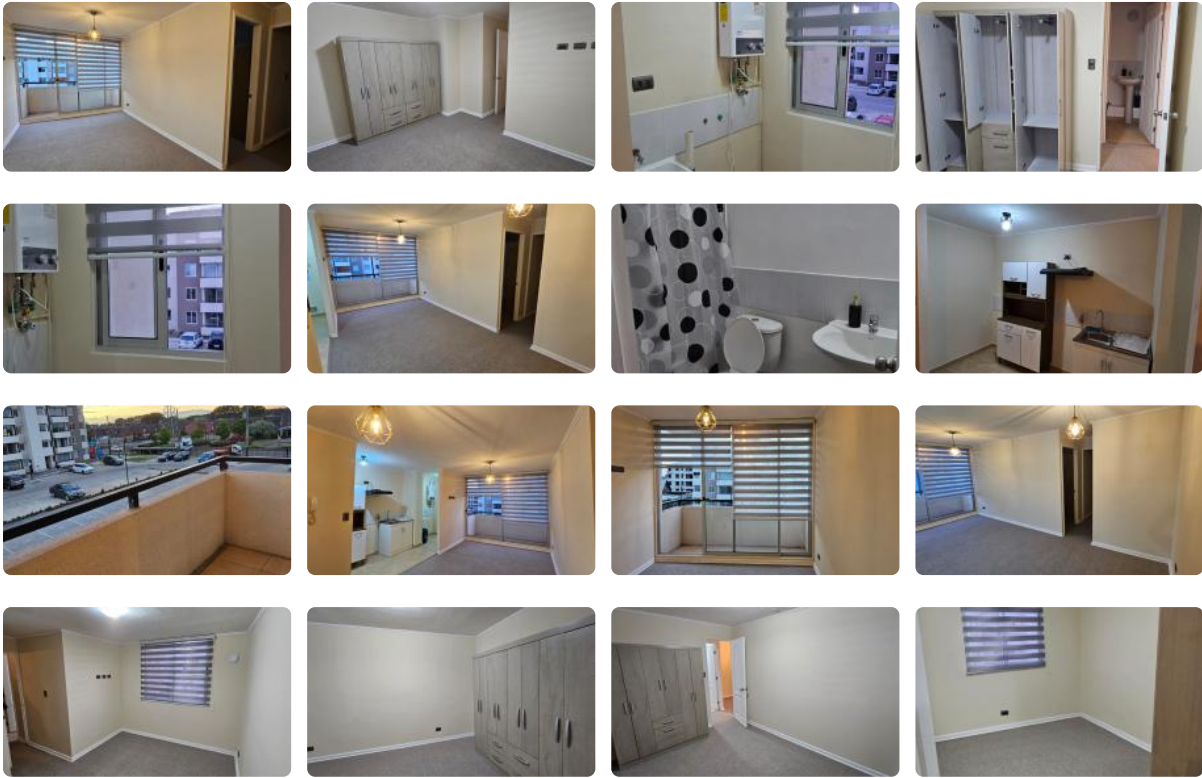
# Arriendo departamento nuevo buen sector de Los Ángeles



UF 8,8 / \$350.000

📍 iansa

- 🛏 2 dormitorios
- 🛏 0 dormitorios en suite
- 🚿 1 baños
- 🚗 1 estacionamientos
- 🏠 52 m<sup>2</sup> construidos
- 🌿 3 m<sup>2</sup> terraza



Este precioso departamento, listo para habitar desde hoy, ofrece 52 m<sup>2</sup> construidos de puro confort. Cuenta con 2 dormitorios diseñados para el descanso, 1 baño completo, y 1 estacionamiento exclusivo. Ubicado en el tercer piso de la Torre 2, este departamento proporciona la privacidad y tranquilidad que buscas, complementado con una terraza de 3 m<sup>2</sup> ideal para disfrutar del aire libre.

Entre sus características destacan su estado nuevo, construido en 2024, garantizando espacios modernos y funcionales. La seguridad es una prioridad, con vigilancia las 24 horas para tu tranquilidad y la de tu familia. Con capacidad máxima para 4 habitantes, este departamento es perfecto para parejas, familias pequeñas o profesionales que buscan un espacio cómodo y seguro.

El edificio cuenta con 5 pisos y 5 departamentos por piso, fomentando un ambiente tranquilo y vecinal. Aunque no dispone de bodega, la distribución inteligente del espacio interior optimiza el almacenamiento. Los gastos comunes están incluidos, lo que facilita la administración de tu presupuesto mensual.

Su privilegiada ubicación en el sector Iansa te brinda fácil acceso a servicios, comercio, colegios y áreas verdes. La conectividad es excelente, permitiéndote desplazarte cómodamente a cualquier punto de la ciudad. No pierdas la oportunidad de vivir en un entorno tranquilo y seguro, sin renunciar a la comodidad y cercanía a todo lo que necesitas.

# Arriendo departamento nuevo buen sector de Los Ángeles

Gastos comunes aproximados: \$1

Contribuciones aproximadas: \$0

## Más características

<p>Orientación: <b>Norte</b></p> <p>Pisos: <b>5</b></p> <p>Año construcción: <b>2024</b></p>	<p><b>Barrio:</b></p> <p>Metro (0 min)</p> <p>Colegios (8 min)</p> <p>Supermercado (6 min)</p> <p>Clínicas (12 min)</p> <p>Ciclovía (4 min)</p> <p>Comercio (5 min)</p> <p>Comisaría (7 min)</p> <p>Estación de servicios (3 min)</p> <p>Locomoción colectiva (2 min)</p> <p>Parques (10 min)</p>	<p>✓ Balcón</p> <p>✓ Closets</p> <p>✓ Cocina</p> <p>✓ Jardín</p> <p>✓ Logia</p> <p>✓ Juegos Infantiles</p> <p>✓ Áreas verdes</p> <p>✓ Conserjería</p> <p>✓ Agua potable</p> <p>✓ Admite mascotas</p>	<p>✓ Juegos Infantiles</p> <p>✓ Áreas verdes</p> <p>✓ Conserjería</p> <p>✓ Agua potable</p> <p>✓ Admite mascotas</p> <p>✓ Balcón</p> <p>✓ Closets</p> <p>✓ Cocina</p> <p>✓ Jardín</p> <p>✓ Logia</p>
--	---	--	--