

# Espectacular Departamento en Arriendo sector Univ. Talca



UF 13,1 / \$520.000

📍 Avda. Lircay.

🛏 2 dormitorios

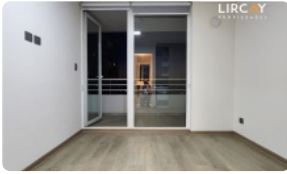
🛏 2 dormitorios en suite

🚿 2 baños

🚗 1 estacionamientos

🏠 66 m<sup>2</sup> construidos

🌿 7 m<sup>2</sup> terraza



# Espectacular Departamento en Arriendo sector Univ. Talca

Descubra el confort y la modernidad en este espectacular departamento a pasos de la Universidad de Talca. Viva en un entorno privilegiado con acceso a los mejores servicios y una vista inigualable.

Este nuevo departamento semi amoblado ofrece una experiencia de vida superior. Con 66 m<sup>2</sup> construidos y una terraza de 7 m<sup>2</sup>, este inmueble cuenta con 2 amplios dormitorios, 2 baños en suite. Departamento tipo "mariposa", es decir, ambos dormitorios con baños en suite, de tamaño y forma simétrica.

Disfrute de la comodidad de un estacionamiento exclusivo. Ubicado en el piso 11 de la torre 2, este departamento goza de excelente iluminación natural y una distribución inteligente para maximizar el espacio.

Las características de este departamento lo hacen único. Cuenta con seguridad 24 horas para su tranquilidad, y el edificio ofrece espacios comunes diseñados para el disfrute y la convivencia.

Ubicado en un sector estratégico de Talca, en Avda. Lircay, este departamento ofrece una excelente conectividad con los principales puntos de la ciudad.

Encontrará a su alcance comercio, servicios, colegios y todo lo que necesita para una vida cómoda y práctica. Los gastos comunes son de aproximadamente \$ 65.000 y se pagan en forma separada.

¡Contáctenos hoy mismo para agendar una visita y descubrir su nuevo hogar!

Somos Lircay Propiedades, Tu Solución Inmobiliaria!

,

Gastos comunes aproximados: **\$65.000**

## Más características



GlobalBrokers

# Espectacular Departamento en Arriendo sector Univ. Talca

Orientación: **Sur**

Pisos: **16**

Año construcción:  
**2025**

## Barrio:

Colegios (4 min)

Supermercado (3 min)

Clínicas (8 min)

Ciclovía (1 min)

Comercio (2 min)

Comisaría (7 min)

Estación de servicios (3 min)

Locomoción colectiva (1 min)

Parques (5 min)

- ✓ Balcón
- ✓ Closets
- ✓ Cocina
- ✓ Comedor
- ✓ Dormitorio en suite
- ✓ Living
- ✓ Sala de estar
- ✓ Terraza
- ✓ Ascensor
- ✓ Cancha polideportiva
- ✓ Estacionamiento de visitas
- ✓ Juegos Infantiles
- ✓ Refrigerador
- ✓ Salón de eventos
- ✓ Áreas verdes
- ✓ Conserjería
- ✓ Caldera
- ✓ Conexión para Lavarropas
- ✓ Generador Eléctrico
- ✓ Admite mascotas
- ✓ Rampa para silla de ruedas
- ✓ Recepción
- ✓ Salón de usos múltiples
- ✓ Balcón
- ✓ Closets
- ✓ Cocina
- ✓ Comedor
- ✓ Dormitorio en suite
- ✓ Living
- ✓ Sala de estar
- ✓ Terraza
- ✓ Ascensor
- ✓ Cancha polideportiva
- ✓ Estacionamiento de visitas
- ✓ Juegos Infantiles

