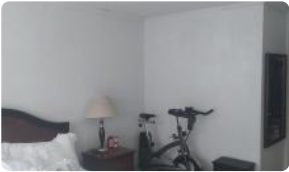
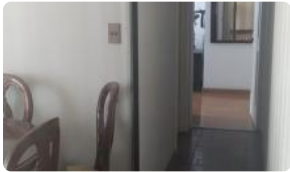
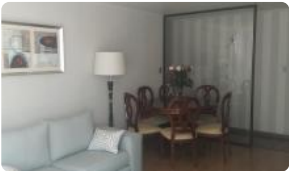


# Para Modernizar/ Barrio de Gran Demanda/Metro Tobalaba



UF 6.250 / \$248.156.250

- 📍 Metro Tobalaba
- 🛏 2 dormitorios
- 🛏 1 dormitorios en suite
- 🚿 1 baños
- 🚗 1 estacionamientos
- 🏠 68 m² construidos
- 🌿 3 m² terraza



# Para Modernizar/ Barrio de Gran Demanda/Metro Tobalaba

Estrategica ubicación, de excelente conectividad departamento con entrada a largo hall y living y comedor, cómodo en tamaño y ventanas amplias sin terraza, balcón en dormitorio secundario, orientación norte oriente.

Cocina tradicional pequeña, con muebles y doble lavaplatos.

Dos dormitorios, el principal amplio con capacidad para cama king, ventanas grandes con muy buena entrada de luz natural, cuenta con buenos closet, segundo dormitorio más pequeño igualmente con closet, para destino dormitorio o escritorio lo que se estime, tiene balcón.

Un baño completo, con mueble en lavamanos, ducha y tina con ventilación natural.

Habia un segundo baño que se suprimió, sin embargo están todas las conexiones para rehabilitarlo si se desea.

Tiene pisos de cerámica y flotante. Cuenta con un estacionamiento subterráneo sin bodega.

Gastos comunes \$ 110.000, contribuciones \$ 110.000

Edificio de 18 pisos año 1994, cuenta con control de acceso las 24 horas, cámaras y citófonos, estacionamiento de visitas, sala de eventos, sauna, biciclero.

Sector con edificios residenciales y de oficinas, restaurantes, notarias, gimnasios, colegios, plazas, áreas verdes, cercanía al Costanera Center, parque de Las Esculturas, supermercados, farmacias, clínicas, centros medicos, delivery, tiendas y negocios de barrio.

Sector seguro, tranquilo , bien conectado a pasos de las estaciones de metro Tobalaba y El Golf , linea 1, que conecta con toda la red.

Por calle San Sebastián, vías de desplazamiento a todos los sectores.

Se reciben ofertas!

+56 950983907

Solicite información y coordinemos visita !!

Gastos comunes aproximados: **\$110.000**

Contribuciones aproximadas: **\$0**

## Más características

# Para Modernizar/ Barrio de Gran Demanda/Metro Tobalaba

Orientación: **Nororiente**  
Pisos: **18**  
Año construcción: **1994**

- ✓ Balcón
- ✓ Closets
- ✓ Cocina
- ✓ Comedor
- ✓ Dormitorio en suite
- ✓ Living
- ✓ Ascensor
- ✓ Estacionamiento de visitas
- ✓ Salón de eventos
- ✓ Acceso controlado
- ✓ Conserjería
- ✓ Agua potable
- ✓ Conexión para Lavarropas
- ✓ Gas Natural
- ✓ Internet
- ✓ Admite mascotas
- ✓ Recepción
- ✓ Salón de usos múltiples

- ✓ Acceso controlado
- ✓ Conserjería
- ✓ Agua potable
- ✓ Conexión para Lavarropas
- ✓ Gas Natural
- ✓ Internet
- ✓ Admite mascotas
- ✓ Recepción
- ✓ Salón de usos múltiples
- ✓ Balcón
- ✓ Closets
- ✓ Cocina
- ✓ Comedor
- ✓ Dormitorio en suite
- ✓ Living
- ✓ Ascensor
- ✓ Estacionamiento de visitas
- ✓ Salón de eventos