

¡Oportunidad en Limache Viejo! Terreno con gran potencial en barrio consolidado: Ideal para proyecto desde cero



UF 1.686,1 / \$67.000.000

📍 Limache Viejo

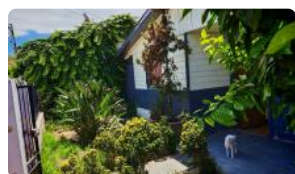
🛏 2 dormitorios

🛏 0 dormitorios en suite

🚿 1 baños

🏠 56 m² construidos

🏠 199 m² terreno



GlobalBrokers

¡Oportunidad en Limache Viejo! Terreno con gran potencial en barrio consolidado: Ideal para proyecto desde cero

¡Descubre una oportunidad única para construir tu futuro en el corazón de Limache Viejo! Este terreno con casa para restaurar ofrece un potencial inigualable en un barrio consolidado, ideal para quienes buscan un proyecto a medida en un entorno lleno de historia y tradición. A un precio de liquidación, esta propiedad representa una inversión inteligente en un sector residencial tranquilo y con alta proyección.

Esta casa usada, ubicada en la pintoresca comuna de Limache, específicamente en el tradicional sector de Limache Viejo, espera ser transformada en el hogar de tus sueños. Con una superficie de terreno de 200 m², ofrece el espacio perfecto para diseñar y construir según tus necesidades y aspiraciones. Originalmente construida en 1978, la propiedad cuenta actualmente con 3 dormitorios y 1 baño, proporcionando una base sólida para una remodelación integral.

Aunque la casa requiere mejoras y restauración, su ubicación privilegiada y su precio atractivo la convierten en una oportunidad excepcional. Imagina crear un espacio que refleje tu estilo personal, aprovechando el encanto del entorno y la tranquilidad que ofrece Limache Viejo. La propiedad cuenta con acceso a todos los servicios básicos, asegurando comodidad y conveniencia en tu día a día.

Limache Viejo es un barrio con una fuerte identidad y un rico patrimonio cultural. Vivir aquí significa disfrutar de la cercanía a comercios locales, colegios de calidad y áreas verdes, todo en un ambiente seguro y familiar. La conectividad con el resto de la comuna y con ciudades vecinas es excelente, facilitando el acceso a servicios y oportunidades laborales.

No pierdas la oportunidad de adquirir este terreno con gran potencial en Limache Viejo. ¡Contáctanos hoy mismo para obtener más información y coordinar una visita! Estamos a tu disposición para responder a todas tus preguntas y ayudarte a hacer realidad tu proyecto inmobiliario.

Gastos comunes aproximados: \$0

Contribuciones aproximadas: \$0

Más características

Orientación: Sur Pisos: 1 Año construcción: 1978	Barrio: Metro (999 min) Colegios (15 min) Supermercado (5 min) Clínicas (10 min) Comercio (3 min) Comisaría (10 min) Estación de servicios (4 min) Locomoción colectiva (1 min) Parques (5 min)	<div>✓ Cocina</div> <div>✓ Comedor</div> <div>✓ Patio</div> <div>✓ Sala de estar</div> <div>✓ Agua potable</div> <div>Conexión para Lavarropas</div> <div>✓ Internet</div> <div>✓ Línea Telefónica</div> <div>✓ TV por cable</div>	<div>Conexión para Lavarropas</div> <div>✓ Internet</div> <div>✓ Línea Telefónica</div> <div>✓ TV por cable</div> <div>✓ Cocina</div> <div>✓ Comedor</div> <div>✓ Patio</div> <div>✓ Sala de estar</div> <div>✓ Agua potable</div>
---	---	--	--