

# EXCLUSIVA CASA DE 3DORM EN ARRIENDO CONDOMINIO CONTROLADO - PTE ALTO



UF 21,4 / \$850.000

📍 PUENTE ALTO

🚗 3 dormitorios

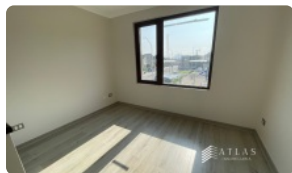
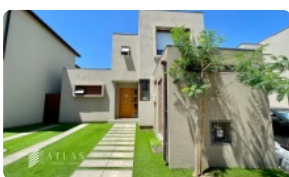
🛏 1 dormitorios en suite

🚿 3 baños

🚗 2 estacionamientos

🏠 91 m<sup>2</sup> construidos

🌳 158 m<sup>2</sup> terreno



GlobalBrokers

# EXCLUSIVA CASA DE 3DORM EN ARRIENDO CONDOMINIO CONTROLADO - PTE ALTO

Descubra la casa de sus sueños en Puente Alto: un hogar nuevo, espacioso y seguro, diseñado para la vida familiar moderna. Viva con la tranquilidad que brinda un condominio controlado y disfrute de la comodidad de estar a minutos del Mall Tobalaba.

Esta espectacular casa en arriendo, ubicada en un cómodo sector de Puente Alto, ofrece 91 m<sup>2</sup> construidos en un terreno de 158 m<sup>2</sup>. Cuenta con 3 dormitorios, incluyendo una suite, y 3 baños, ideal para familias de hasta 6 integrantes. Dispone de 2 estacionamientos para su comodidad y fue construida en 2024, garantizando modernidad y eficiencia.

Dentro de sus características destacan sus dos pisos, optimizando el espacio y la privacidad. El condominio ofrece seguridad las 24 horas, brindándole tranquilidad y protección a usted y su familia. Se admiten solo familias, fomentando un ambiente tranquilo y seguro dentro del condominio. Los gastos comunes ascienden a \$100.000 CLP.

La ubicación es inmejorable, con excelente conectividad y cercanía a diversos comercios, colegios y servicios. Disfrute de la vida de barrio en un entorno seguro y familiar. Esta casa está disponible para arriendo inmediato.

No pierda la oportunidad de vivir en esta increíble propiedad. Contáctenos hoy mismo para agendar una visita y descubrir su nuevo hogar en Puente Alto.

Gastos comunes aproximados: **\$100.000**

Contribuciones aproximadas: **\$0**

## Más características

# EXCLUSIVA CASA DE 3DORM EN ARRIENDO CONDOMINIO CONTROLADO - PTE ALTO

Orientación: **Nororiente**  
Pisos: 2  
Año construcción: **2024**

- ✓ Baño de visitas
- ✓ Closets
- ✓ Cocina
- ✓ Comedor
- ✓ Dormitorio en suite
- ✓ Dormitorio y Baño de servicio
- ✓ Home Office
- ✓ Jardín
- ✓ Logia
- ✓ Patio
- ✓ Sala de estar
- ✓ Terraza
- ✓ Estacionamiento de visitas
- ✓ Infantil
- ✓ Áreas verdes
- ✓ Alarma
- ✓ Condominio cerrado
- ✓ Controlado
- ✓ Portón automático
- ✓ Agua potable
- ✓ Conexión para Lavarropas
- ✓ Internet
- ✓ Línea Telefónica
- ✓ TV por cable
- ✓ Admite mascotas
- ✓ Jardinero

- ✓ Infantil
- ✓ Áreas verdes
- ✓ Alarma
- ✓ Condominio cerrado
- ✓ Controlado
- ✓ Portón automático
- ✓ Agua potable
- ✓ Conexión para Lavarropas
- ✓ Internet
- ✓ Línea Telefónica
- ✓ TV por cable
- ✓ Admite mascotas
- ✓ Jardinero
- ✓ Baño de visitas
- ✓ Closets
- ✓ Cocina
- ✓ Comedor
- ✓ Dormitorio en suite
- ✓ Dormitorio y Baño de servicio
- ✓ Home Office
- ✓ Jardín
- ✓ Logia
- ✓ Patio
- ✓ Sala de estar
- ✓ Terraza
- ✓ Estacionamiento de visitas