

Arriendo Oficina – Ubicación Estratégica en el Centro de Villarrica



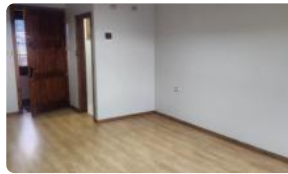
UF 9,3 / \$370.000

📍 CENTRO DE VILLARRICA

🚻 1 baños

🚗 1 estacionamientos

🏠 32 m² construidos



▣ Arriendo Oficina – Ubicación Estratégica en el Centro de Villarrica

VALMANIC Propiedades ofrece en arriendo acogedora, cómoda y luminosa oficina de 32 m², emplazada en plena Avenida Pedro de Valdivia, una de las arterias más transitadas y comerciales de Villarrica. Su ubicación privilegiada garantiza alta visibilidad y flujo constante de potenciales clientes, a pasos de instituciones bancarias, supermercados, Municipalidad, notarías, centros médicos, servicentros y restaurantes.

Características destacadas:

- Oficina N° 2 de 32 m²
- Estacionamiento privado de superficie
- Excelente conectividad a Internet y electricidad monofásica
- 1 baño privado con lavamanos y WC
- Seguridad garantizada
- Amplio ventanal con vista directa a Pedro de Valdivia

Dirección: Pedro de Valdivia N° 535, Villarrica, Región de La Araucanía

Video de la propiedad: <https://www.youtube.com/shorts/DiS0IEDLV28>

Valor de arriendo: \$370.000 mensuales (más servicios básicos)

Condiciones de arriendo:

- Mes de arriendo + mes y medio de garantía
- Comisión del 50% del valor de arriendo

Contáctanos para más información o agendar visita:

VALMANIC Propiedades (Corredora certificada por el Colegio Inmobiliario de Chile)

Mobile – WhatsApp: +569 9419 6848

Correo Electrónico: valmanicpropiedades@gmail.com

Gastos comunes aproximados: \$25.000

Más características

Arriendo Oficina – Ubicación Estratégica en el Centro de Villarrica

Orientación: **Norte**
Año construcción: **2018**

Barrio:
Colegios (1 min)
Supermercado (1 min)
Clínicas (1 min)
Ciclovía (1 min)
Comercio (1 min)
Comisaría (1 min)
Estación de servicios (1 min)
Locomoción colectiva (1 min)
Parques (5 min)

- ✓ Agua potable
- ✓ Internet
- ✓ Luz eléctrica

- ✓ Luz eléctrica
- ✓ Agua potable
- ✓ Internet