

# Espacioso departamento 3D Metro Cumming



UF 3.169,3 / \$126.000.000

📍 Metro Cumming

🛏 3 dormitorios

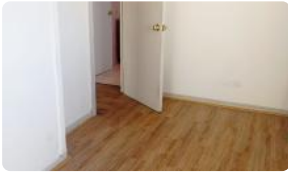
🛏 0 dormitorios en suite

🚿 2 baños

🚗 0 estacionamientos

🏠 72 m² construidos

🌿 3 m² terraza



GlobalBrokers

# Espacioso departamento 3D Metro Cumming

Descubre este espacioso departamento con excelente conectividad a pasos del Metro Cumming, ideal para quienes buscan comodidad y acceso a todos los servicios en el corazón de Santiago. Una oportunidad única para vivir o invertir en una ubicación privilegiada.

Este funcional departamento, ofrece 72 m² de superficie. Cuenta con 3 dormitorios y 2 baños (uno de estos adaptados como bodega), perfecto para familias o quienes buscan espacio adicional. Situado en el tercer piso de un edificio de 4 pisos. No cuenta con estacionamiento.

Construido en 1970, el departamento mantiene un encanto clásico con toques modernos, ofreciendo un equilibrio perfecto entre lo tradicional y lo contemporáneo.

Ubicado estratégicamente a pasos del Metro Cumming, este departamento ofrece acceso inmediato a una amplia gama de servicios, comercios, restaurantes y centros de entretenimiento. La conectividad es inigualable, permitiéndote desplazarte fácilmente a cualquier punto de la ciudad. Además, la cercanía a colegios y centros de salud lo convierte en una opción ideal para familias. No pierdas la oportunidad de conocer este increíble departamento. ¡Contáctanos hoy mismo para agendar una visita y descubrir tu próximo hogar!

Gastos comunes aproximados: **\$50.000**

Contribuciones aproximadas: **\$1**

## Más características

# Espacioso departamento 3D Metro Cumming

Orientación: **Oriente**  
Pisos: **4**  
Año construcción: **1970**

**Barrio:**  
Metro (3 min)  
Colegios (7 min)  
Supermercado (3 min)  
Clínicas (8 min)  
Ciclovía (1 min)  
Comercio (2 min)  
Comisaría (4 min)  
Estación de servicios (6 min)  
Locomoción colectiva (1 min)  
Parques (5 min)

- ✓ Balcón
- ✓ Closets
- ✓ Cocina
- ✓ Comedor
- ✓ Jardín
- ✓ Living
- ✓ Logia
- ✓ Patio
- ✓ Terraza
- ✓ Áreas verdes
- ✓ Acceso controlado
- ✓ Conserjería
- ✓ Agua potable
- ✓ Gas Natural
- ✓ Generador Eléctrico
- ✓ Internet
- ✓ TV por cable
- ✓ Admite mascotas
- ✓ Recepción

- ✓ Acceso controlado
- ✓ Conserjería
- ✓ Agua potable
- ✓ Gas Natural
- ✓ Generador Eléctrico
- ✓ Internet
- ✓ TV por cable
- ✓ Admite mascotas
- ✓ Recepción
- ✓ Balcón
- ✓ Closets
- ✓ Cocina
- ✓ Comedor
- ✓ Jardín
- ✓ Living
- ✓ Logia
- ✓ Patio
- ✓ Terraza
- ✓ Áreas verdes