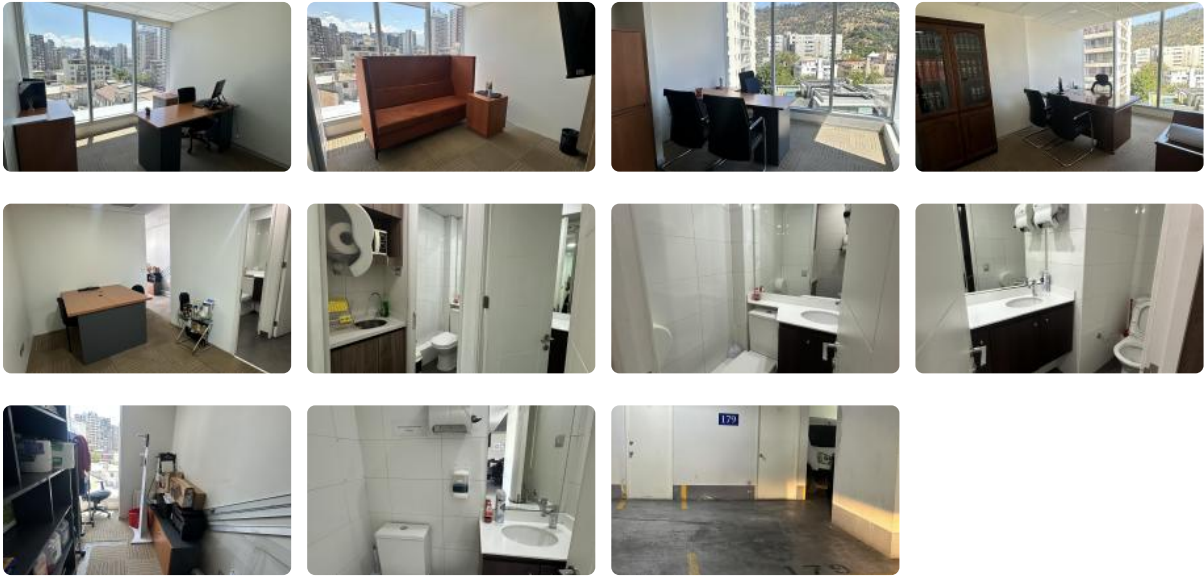


# A pasos de metro Manuel Montt/ Av Providencia/ 5 privados 3 baños estacionamiento



UF 9.250 / \$367.743.000

- Manuel Montt
- 3 baños
- 1 estacionamientos
- 101 m² construidos



## CAPTACHILE PROPIEDADES VENDE

### AV. PROVIDENCIA / METRO MANUEL MONTT

Oportunidad única de inversión en la comuna de Providencia: Oficina con ubicación estratégica y excelente conectividad. A pasos del Metro Manuel Montt, esta oficina ofrece un espacio de trabajo funcional y luminoso, ideal para empresas que buscan optimizar su operatividad en un entorno privilegiado.

### PRINCIPALES CARACTERÍSTICAS

Esta oficina ofrece una excelente distribución, con una amplia recepción, cuenta con cinco amplios privados, tres baños, una kitchenette. Cuenta con aire acondicionado. Piso 12.

### LA VENTA INCLUYE ESTACIONAMIENTO

### SECTOR Y ACCESIBILIDAD

Ubicada en el corazón de Providencia, esta oficina goza de una conectividad inigualable gracias a su cercanía con la estación de metro Manuel Montt y la Avenida Providencia, facilitando el acceso tanto para el personal como para los clientes. Su estado usado garantiza una inversión inteligente, permitiendo una rápida ocupación y adaptación al estilo de la empresa compradora. La zona se caracteriza por su vibrante actividad comercial, con una amplia variedad de restaurantes, bancos, servicios y tiendas a pocos pasos.

No pierda la oportunidad de adquirir esta excelente oficina en una ubicación privilegiada de Providencia. Contáctenos hoy mismo para agendar una visita y descubrir todo el potencial que este espacio tiene para ofrecer a su negocio. ¡Invierta en su futuro y eleve su empresa al siguiente nivel!

Agende su visita

# A pasos de metro Manuel Montt/ Av Providencia/ 5 privados 3 baños estacionamiento

Gastos comunes aproximados: \$390.000

Contribuciones aproximadas: \$503.000

## Más características

<b>Orientación:</b> Oriente	<b>Barrio:</b> Metro (1 min) Colegios (7 min) Supermercado (3 min) Clínicas (6 min) Ciclovía (1 min) Comercio (2 min) Comisaría (8 min) Estación de servicios (3 min) Locomoción colectiva (1 min) Parques (5 min)	<ul style="list-style-type: none"><li>✓ Cocina</li><li>✓ Ascensor</li><li>✓ Conserjería</li><li>✓ Agua potable</li><li>✓ Aire Acondicionado</li><li>✓ Luz eléctrica</li><li>✓ Recepción</li></ul>	<ul style="list-style-type: none"><li>✓ Aire Acondicionado</li><li>✓ Luz eléctrica</li><li>✓ Recepción</li><li>✓ Cocina</li><li>✓ Ascensor</li><li>✓ Conserjería</li><li>✓ Agua potable</li></ul>
-----------------------------	--	---	---