

PRESTIGIOSA OFICINA DE 148M2 EN ARRIENDO PARA TU EMPRESA - MARRIOT



UF 78 / \$3.099.642

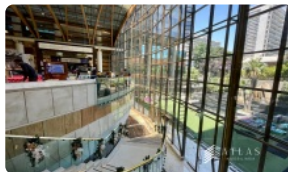
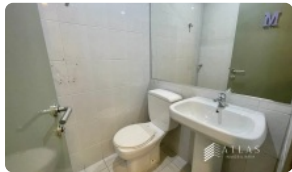
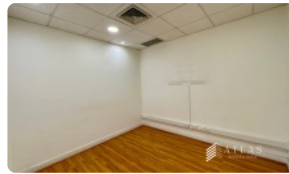
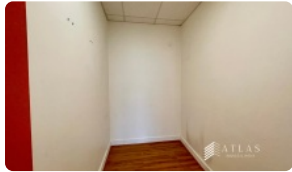
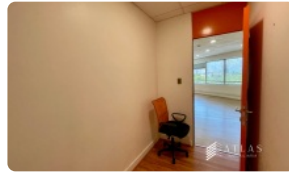
📍 LAS CONDES

🚻 2 baños

🚗 2 estacionamientos

🏠 148 m² construidos

🏠 148 m² terreno



GlobalBrokers

PRESTIGIOSA OFICINA DE 148M2 EN ARRIENDO PARA TU EMPRESA - MARRIOT

Impulsa el éxito de tu empresa con esta **prestigiosa oficina en arriendo**, ubicada en el corazón de Las Condes y con acceso directo a las comodidades del reconocido Hotel Marriot. Disfruta de una ubicación privilegiada, un diseño moderno y espacios optimizados para el crecimiento de tu negocio.

Esta **exclusiva oficina de 148 m²**, ubicada en el 5to piso, ofrece un ambiente de trabajo profesional y productivo. cuenta con 2 privados, 2 baños y 1 bodega, ideal para adaptarse a las necesidades de tu equipo. Además, incluye 2 estacionamientos para mayor comodidad.

Su estratégica ubicación en Las Condes te brinda una **conectividad inigualable**, con fácil acceso a importantes vías de la ciudad, transporte público, centros comerciales y servicios. Además, la cercanía al Hotel Marriot te ofrece acceso a sus exclusivos servicios, como restaurantes, salones de reuniones y gimnasio, ideal para recibir a clientes y socios de negocios.

No pierdas la oportunidad de llevar tu empresa al siguiente nivel. **Contáctanos hoy mismo** para agendar una visita y descubrir todo lo que esta oficina tiene para ofrecer.

valor 78.55 UF

Gastos comunes aproximados: \$1

Contribuciones aproximadas: \$0

Más características

<div><div>Orientación:</div><div>Poniente</div><div>Año construcción:</div><div>2014</div></div>	<div><div>Barrio:</div><div>Metro (10 min)</div><div>Colegios (4 min)</div><div>Supermercado (3 min)</div><div>Clínicas (7 min)</div><div>Ciclovía (1 min)</div><div>Comercio (3 min)</div><div>Comisaría (8 min)</div><div>Estación de servicios (2 min)</div><div>Locomoción colectiva (1 min)</div><div>Parques (5 min)</div></div>	<div><div>✓ Cocina</div><div>✓ Ascensor</div><div>Estacionamiento de visitas</div><div>✓ Áreas verdes</div><div>Sistema contra incendio</div><div>✓ Agua potable</div><div>✓ Internet</div><div>✓ Luz eléctrica</div><div>✓ Línea Telefónica</div><div>✓ Lobby</div><div>✓ Recepción</div><div>✓ Sala de juntas</div><div>✓ Valet parking</div></div>	<div><div>✓ Luz eléctrica</div><div>✓ Línea Telefónica</div><div>✓ Lobby</div><div>✓ Recepción</div><div>✓ Sala de juntas</div><div>✓ Valet parking</div><div>✓ Cocina</div><div>✓ Ascensor</div><div>Estacionamiento de visitas</div><div>✓ Áreas verdes</div><div>Sistema contra incendio</div><div>✓ Agua potable</div><div>✓ Internet</div></div>
--	--	---	---