

SE ARRIENDA DEPARTAMENTO EN TORREONES CONCEPCIÓN



UF 14,6 / \$580.000

📍 Torreones de Bellavista

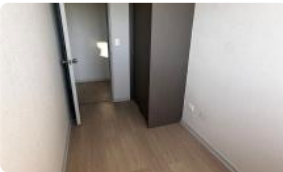
🛏 3 dormitorios

🛏 1 dormitorios en suite

🚿 2 baños

🚗 1 estacionamientos

🏠 74 m² construidos



GlobalBrokers

SE ARRIENDA DEPARTAMENTO EN TORREONES CONCEPCIÓN

Descubre la comodidad y seguridad que mereces en este flamante departamento a estrenar, ubicado en una de las zonas más cotizadas de Concepción: Torreones de Bellavista. Disfruta de vistas panorámicas y un diseño moderno, todo en un entorno tranquilo y con excelente conectividad.

Este impecable departamento, con entrega proyectada para 2025, ofrece 74 m² distribuidos inteligentemente en 3 dormitorios, incluyendo un dormitorio en suite, y 2 baños completos. Cuenta con un estacionamiento exclusivo, garantizando tu comodidad y seguridad vehicular. Ubicado en el sexto piso, goza de una excelente iluminación natural y ventilación.

Pensando en tu bienestar y tranquilidad, el edificio incorpora seguridad 24 horas, control de acceso y otras comodidades que harán tu vida más placentera. Aunque no cuenta con quincho ni bodega, el diseño interior maximiza el espacio y la funcionalidad. Los gastos comunes son de \$60.000 CLP, lo que permite mantener impecables las áreas comunes y garantizar el óptimo funcionamiento de los servicios del edificio.

Ubicado en el sector de Torreones de Bellavista, este departamento se encuentra a pocos minutos de colegios, supermercados, centros comerciales y una amplia gama de servicios. Su excelente conectividad te permitirá desplazarte fácilmente a cualquier punto de Concepción. Disfruta de la tranquilidad de un barrio residencial, sin renunciar a la cercanía de la vida urbana.

No pierdas la oportunidad de vivir en este exclusivo departamento. Contáctanos hoy mismo para agendar una visita y conocer todos los detalles de esta increíble oportunidad. ¡Tu nuevo hogar te espera!

Valor de gastos comunes incluidos

Arriendo Agustina Cuevas Propiedades

Gastos comunes aproximados: \$60.000

Más características

Año construcción: 2025	Barrio: Metro (0 min) Colegios (8 min) Supermercado (6 min) Clínicas (12 min) Ciclovía (3 min) Comercio (5 min) Comisaría (15 min) Estación de servicios (7 min) Locomoción colectiva (2 min) Parques (10 min)	<div>✓ Balcón</div> <div>✓ Closets</div> <div>✓ Cocina</div> <div>✓ Ascensor</div> <div>Estacionamiento de visitas</div> <div>✓ Conserjería</div>	<div>✓ Ascensor</div> <div>Estacionamiento de visitas</div> <div>✓ Conserjería</div> <div>✓ Balcón</div> <div>✓ Closets</div> <div>✓ Cocina</div>
----------------------------------	---	---	---