

# Impecable dentro de Condominio 3D 2B. Huechuraba.



UF 5.990 / \$238.144.430

📍 Berta Correa 2010

🛏 3 dormitorios

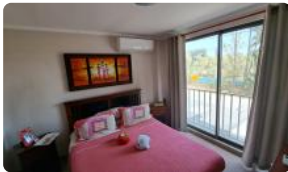
🛏 1 dormitorios en suite

🚿 2 baños

🚗 2 estacionamientos

🏠 82 m<sup>2</sup> construidos

🌳 122 m<sup>2</sup> terreno



GlobalBrokers

# Impecable dentro de Condominio 3D 2B. Huechuraba.

Impecable dentro de Condominio 3D 2B. Huechuraba.

Casa de 122 mts2 de terreno y 82 mts2 construidos en 2 plantas sólidas. Propiedad de 3 dormitorios y dos baños en sector de Santa Marta de Huechuraba, Berta Correa y Los Libertadores. Ubicada en barrio con todas las comodidades de la ciudad, como colegios, supermercados, centros comerciales, notarías, restaurantes, parques, plazas y cerros cercanos para realizar actividades al aire libre. Aeropuerto a 12 minutos. Inmueble pertenece a Condominio que cuenta con conserjería, circuito de vigilancia, piscinas, correspondencia. Gastos comunes \$40.000 mensual, contribuciones de \$90.000 aproximado. Estacionamiento para dos vehículos. Bodega

Primer piso cuenta con:

- Sala de estar en piso cerámicas.
- Comedor en cerámicas.
- Cocina abierta en cerámicas.
- Logia.
- Patio con terraza techada
- Aire acondicionado.

Segundo piso cuenta con:

- Dormitorio matrimonial en suite, más clóset y baño privado.
- 2 dormitorios juveniles con clóset.
- Baño completo cerámicas.

¡Excelente barrio para vivir con familia e hijos!

Oportunidad de compra con Hipotecario o Efectivo.

Valor UF 5.990

Contáctanos.

Mayor Consultores

Gastos comunes aproximados: **\$50.000**

Contribuciones aproximadas: **\$100.000**

# Impecable dentro de Condominio 3D 2B. Huechuraba.

## Más características

<p>Orientación: <b>Oriente</b></p> <p>Pisos: <b>2</b></p> <p>Año construcción: <b>2015</b></p>	<p><b>Barrio:</b></p> <p>Metro (10 min)</p> <p>Colegios (5 min)</p> <p>Supermercado (5 min)</p> <p>Clínicas (15 min)</p> <p>Ciclovía (5 min)</p> <p>Comercio (5 min)</p> <p>Comisaría (10 min)</p> <p>Estación de servicios (5 min)</p> <p>Locomoción colectiva (5 min)</p> <p>Parques (10 min)</p>	<ul style="list-style-type: none"><li>✓ Closets</li><li>✓ Cocina</li><li>✓ Comedor</li><li>✓ Dormitorio en suite</li><li>✓ Home Office</li><li>✓ Living</li><li>✓ Logia</li><li>✓ Patio</li><li>✓ Terraza</li><li>✓ Walk-in closet</li><li>✓ Estacionamiento de visitas</li><li>✓ Refrigerador</li><li>✓ Salón de Fiesta</li><li>✓ Áreas verdes</li><li>✓ Acceso controlado</li><li>✓ Condominio cerrado</li><li>✓ Conserjería</li><li>✓ Agua potable</li><li>✓ Aire Acondicionado</li><li>✓ Calefacción Central</li><li>✓ Conexión para Lavarropas</li><li>✓ Gas Natural</li><li>✓ Internet</li><li>✓ Línea Telefónica</li><li>✓ TV por cable</li></ul>	<ul style="list-style-type: none"><li>✓ Áreas verdes</li><li>✓ Acceso controlado</li><li>✓ Condominio cerrado</li><li>✓ Conserjería</li><li>✓ Agua potable</li><li>✓ Aire Acondicionado</li><li>✓ Calefacción Central</li><li>✓ Conexión para Lavarropas</li><li>✓ Gas Natural</li><li>✓ Internet</li><li>✓ Línea Telefónica</li><li>✓ TV por cable</li><li>✓ Closets</li><li>✓ Cocina</li><li>✓ Comedor</li><li>✓ Dormitorio en suite</li><li>✓ Home Office</li><li>✓ Living</li><li>✓ Logia</li><li>✓ Patio</li><li>✓ Terraza</li><li>✓ Walk-in closet</li><li>✓ Estacionamiento de visitas</li><li>✓ Refrigerador</li><li>✓ Salón de Fiesta</li></ul>
--	---	--	--