

SE VENDE CASA, CONDOMINIO, VISTA AL MAR



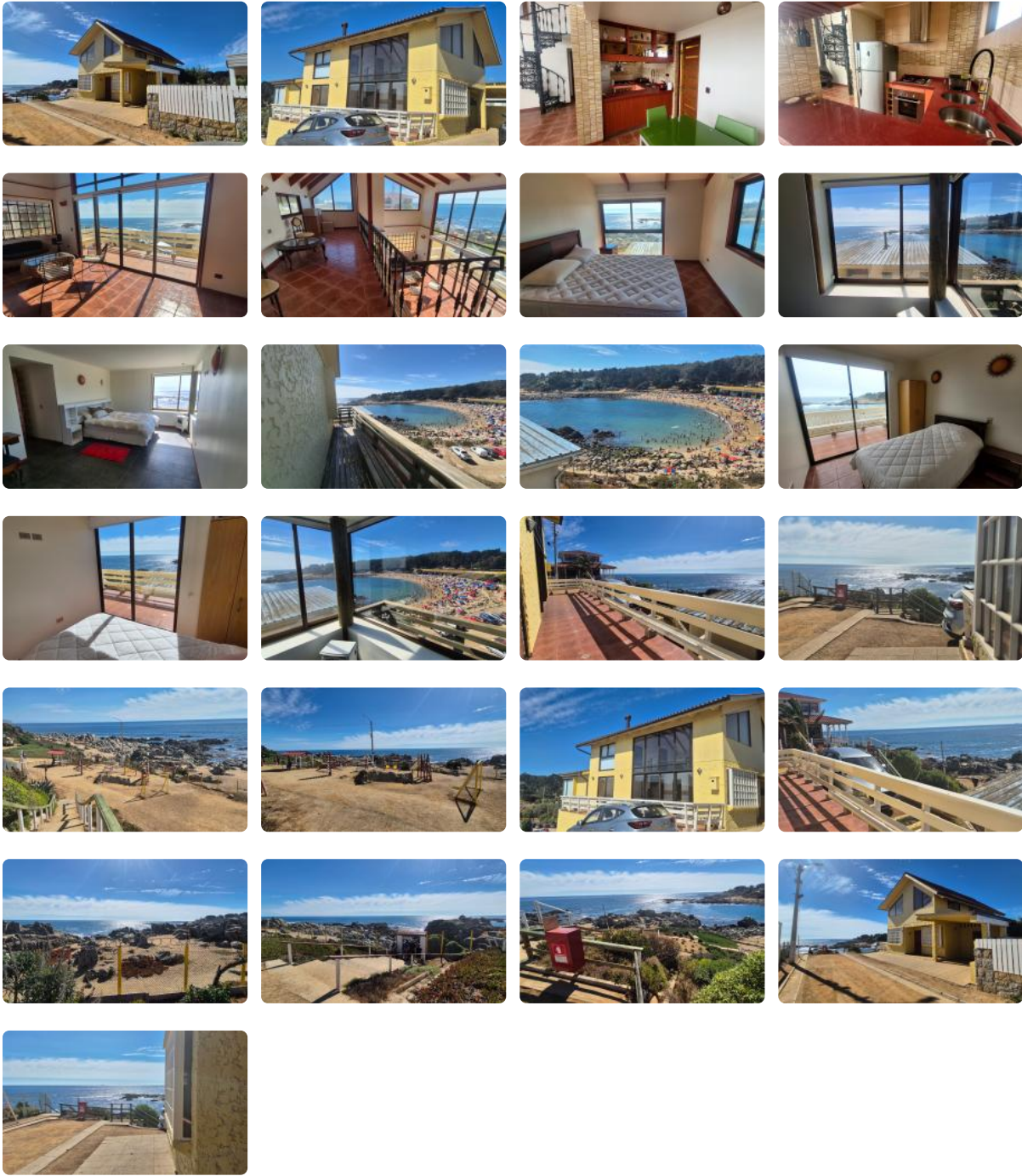
UF 6.651,4 / \$270.000.000

📍 CONDOMINIO QUEBRADA DE CORDOVA

- 🛏 3 dormitorios
- 🛏 1 dormitorios en suite
- 🚿 2 baños
- 🚗 2 estacionamientos
- 🏠 155 m² construidos
- 🌳 280 m² terreno



SE VENDE CASA, CONDOMINIO, VISTA AL MAR



SE VENDE CASA, CONDOMINIO, VISTA AL MAR

Oportunidad única: Adquiere esta espectacular casa con inigualables vistas al mar en un consolidado condominio de El Tabo. Ideal para familias o como inversión con alto potencial de renta diaria, esta propiedad combina confort, seguridad y una ubicación privilegiada.

Esta hermosa casa usada se encuentra en el exclusivo CONDOMINIO QUEBRADA DE CORDOVA, en la comuna de El Tabo. Cuenta con 155 m² construidos sobre un terreno de 280 m², distribuidos en dos pisos para maximizar el espacio y la comodidad. Disfrute de 3 amplios dormitorios, incluyendo una suite principal, y 2 baños completos. Además, dispone de 2 estacionamientos.

Construida en 2011, esta casa destaca por su excelente estado de conservación y sus terminaciones de calidad. El condominio ofrece seguridad las 24 horas, brindando tranquilidad y protección para usted y su familia. Los gastos comunes son de \$60.000 y las contribuciones ascienden a \$48.000 cada 4 meses.

Ubicada en un entorno tranquilo y seguro, esta propiedad ofrece fácil acceso a comercios, servicios y colegios. Disfrute de la cercanía a la playa y de la conectividad con las principales vías de la región. Ideal para quienes buscan un refugio costero o una inversión con alta rentabilidad.

No pierda la oportunidad de vivir en un entorno privilegiado con todas las comodidades que su familia merece. Contáctenos hoy mismo para agendar una visita y descubrir su próximo hogar.

Gastos comunes aproximados: **\$60.000**

Contribuciones aproximadas: **\$48.000**

Más características

Orientación: **Norponiente**

Pisos: **2**

Año construcción: **2011**

Barrio:

Metro (0 min)

Colegios (7 min)

Supermercado (6 min)

Clínicas (20 min)

Ciclovia (2 min)

Comercio (5 min)

Comisaría (15 min)

Estación de servicios (8 min)

Locomoción colectiva (1 min)

Parques (10 min)

✓ Balcón

✓ Baño de visitas

✓ Bodega

✓ Closets

✓ Cocina

✓ Comedor

✓ Dormitorio en suite

✓ Living

✓ Logia

✓ Sala de estar

✓ Terraza

✓ Walk-in closet

✓ Áreas verdes

✓ Acceso controlado

✓ Condominio cerrado

✓ Conserjería

✓ Agua potable

✓ Internet

✓ Línea Telefónica

✓ TV por cable

