

Arriendo Departamento 2D - 1B en Condominio Mirador al Volcán, Villarrica



UF 12,5 / \$500.000

📍 CONDOMINIO MIRADOR AL VOLCÁN

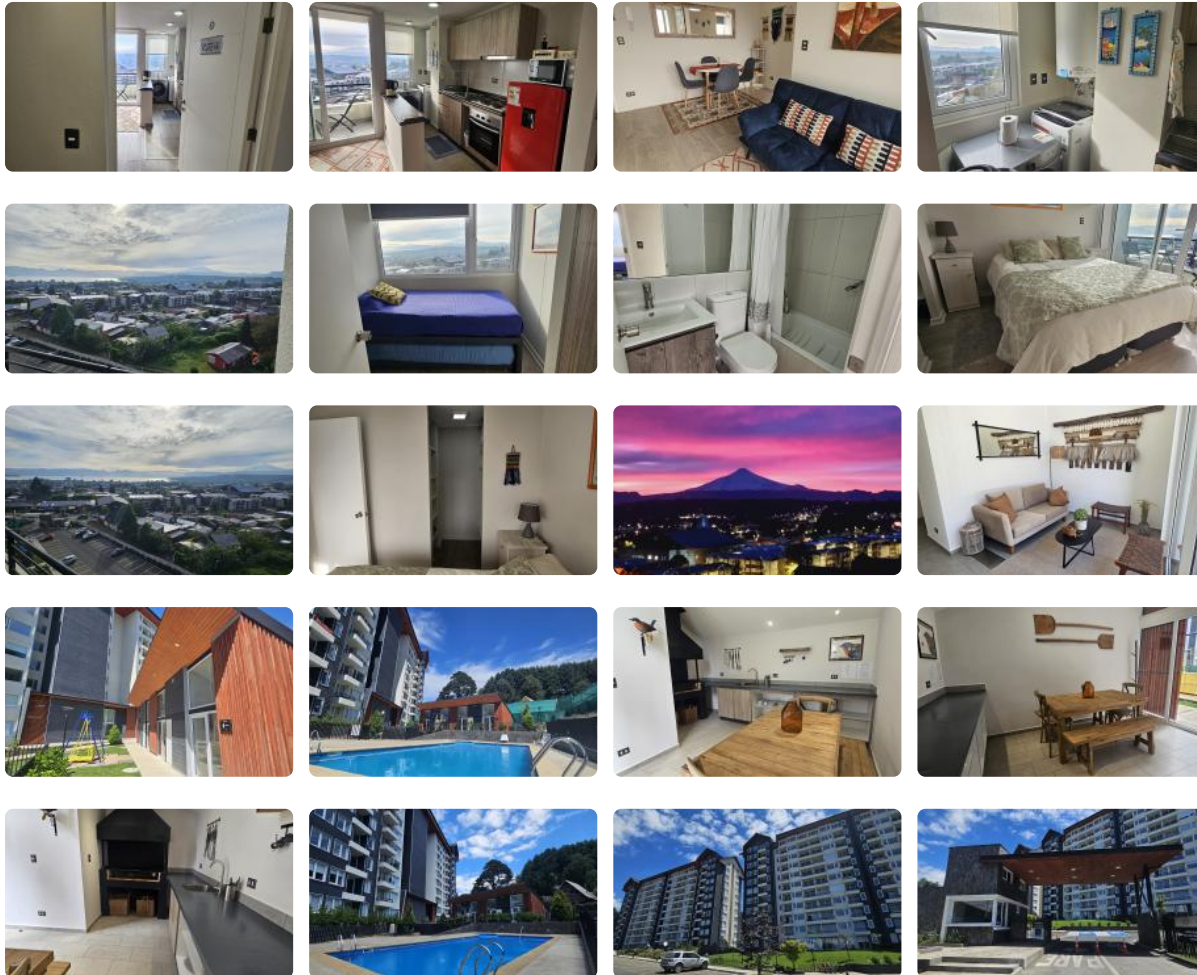
🛏 1 dormitorios

🚿 1 baños

🚗 1 estacionamientos

🏠 47 m² construidos

🌿 3 m² terraza



GlobalBrokers

Arriendo Departamento 2D – 1B en Condominio Mirador al Volcán, Villarrica

Valmanic Propiedades arrienda **año corrido** un acogedor y cómodo departamento **full amoblado**, emplazado en octavo piso, con dos ascensores por edificio y una **vista despejada única hacia la ciudad, el volcán y el lago Villarrica** Su ubicación privilegiada te permitirá estar a pasos del centro y cercano a todo lo que necesitas día a día.

Descripción de la propiedad

- 2 dormitorios y 1 baño
- Superficie interior: 39,99 m²
- Terraza 1: 2,84 m² | Terraza 2: 3,43 m²
- Superficie total: 46,16 m²
- Estacionamiento de superficie N° 125
- Living comedor con cocina integrada, equipada con encimera, horno y termo eléctrico
- Lavadora y secadora incluidas
- Ventanas de PVC con cristal termopanel y cortinas roller
- Piso fotolaminado en living, comedor y dormitorios
- Cerámica en cocina, logia y terrazas
- Luminarias LED en todos los espacios

Características del condominio

- Cómodas áreas comunes
- 4 quinchos independientes, equipados y con baño compartido
- Amplia piscina
- Portería con acceso controlado 24/7

Dirección: Estación 505, Villarrica, Región de La Araucanía No se aceptan mascotas

Condiciones de arriendo

- Valor mensual: \$500.000 (no incluye gasto común)
- Mes de arriendo + mes de garantía
- Comisión: 50% del valor de arriendo

Conoce más del departamento en este video en YouTube: https://www.youtube.com/watch?v=NOjDBZH_NJ4

Contáctanos al WhatsApp +56 9 9419 6848 para más información y coordinar visitas. ¡Haz de Villarrica tu nuevo hogar con vista al volcán y al lago!

Gastos comunes aproximados: **\$65.000**

Arriendo Departamento 2D – 1B en Condominio Mirador al Volcán, Villarrica

Más características

Orientación: **Oriente**

Pisos: **10**

Año construcción:
2023

Barrio:

Colegios (1 min)

Supermercado (3 min)

Clínicas (3 min)

Ciclovía (1 min)

Comercio (3 min)

Comisaría (3 min)

Estación de servicios (3 min)

Locomoción colectiva (1 min)

Parques (5 min)

- ✓ Closets
- ✓ Cocina
- ✓ Comedor
- ✓ Living
- ✓ Parrilla
- ✓ Piscina
- ✓ Terraza
- ✓ Walk-in closet
- ✓ Ascensor
- Estacionamiento de visitas
- ✓ Juegos Infantiles
- ✓ Refrigerador
- ✓ Conserjería
- ✓ Agua potable
- ✓ Amoblado
- ✓ Lavandería

- ✓ Ascensor
- Estacionamiento de visitas
- ✓ Juegos Infantiles
- ✓ Refrigerador
- ✓ Conserjería
- ✓ Agua potable
- ✓ Amoblado
- ✓ Lavandería
- ✓ Closets
- ✓ Cocina
- ✓ Comedor
- ✓ Living
- ✓ Parrilla
- ✓ Piscina
- ✓ Terraza
- ✓ Walk-in closet

