

Moderno/Terraza Amplia/Estac&Bodega/ Metro



UF 19,9 / \$790.000

📍 Plaza Nuñoa

🚗 2 dormitorios

🚗 1 dormitorios en suite

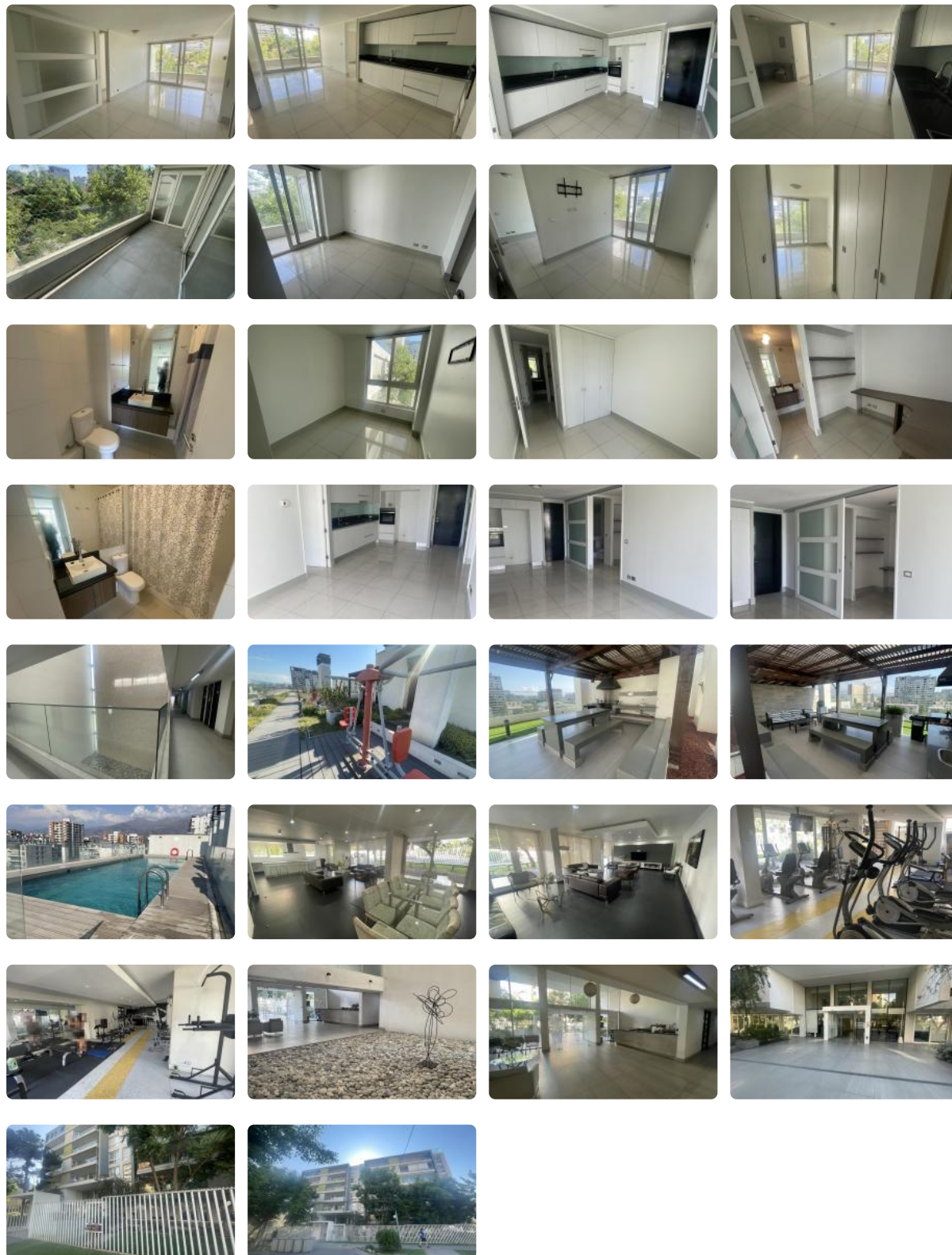
🚿 2 baños

🚗 1 estacionamientos

🏠 66 m² construidos

🏠 9 m² terraza

Moderno/Terraza Amplia/Estac&Bodega/ Metro



Moderno/Terraza Amplia/Estac&Bodega/ Metro

Excelente departamento en amplitud y luminosidad, piso tercero, entrada a sala living y comedor espacioso, con salida a terraza de muy buen tamaño vista a jardines, cocina concepto abierto dejando muy buen espacio para instalar comedor. Amoblada y equipada con encimera cuatro platos, horno y campana, espacio para lavavajillas, muy buenos mesones y cubiertas. Cuenta con conexión a lavadora, logia.

A cada lado dormitorios, siendo el principal suite, amplio con salida a terraza, muy bien equipado con varios closets, baño completo con tina y ducha, con mueble en lavamanos.

Segundo dormitorio al pasar una moderna puerta maciza corredera , un poco más pequeño con amplia ventana y closet, le antecede el sector de hombre office, amplio con muy buen mesón escritorio, y segundo baño igualmente muy cómodo y completo, con tina y ducha y mueble en lavamanos.

Departamento recién pintado, con ventanas termopanel y malla en terraza, se entrega con cortinas.

Piso porcelanato. Cuenta con estacionamiento y bodega. GGCC \$ 150.000

Muy buena comunidad, edificio de sólo 8 pisos año 2015. Cuenta con conserjes y control de acceso las 24 horas, cámaras y citófonos. Tiene estacionamiento de visitas, sala gourmet y de reuniones multiuso, gimnasio, quinchos y piscina, áreas verdes.

Sector residencial, seguro, agradable en áreas verdes y bien conectado. Con cercanía a supermercados, colegios, Akros, Manuel de Salas, plaza Ñuñoa, Jardin Botánico, universidades, restaurantes, teatro de la Univ. Católica, tiendas y negocios de barrio, clínicas y centros médicos, jardines, delivery.

Cercanía a estación de metro Chile España, línea 3, que conecta con toda la red.

Por calle Holanda, vías de desplazamiento a todos los sectores.

Disponible!

+ 56 950983907

Solicite información y coordinemos visita !

Gastos comunes aproximados: **\$150.000**

Contribuciones aproximadas: **\$0**

Más características

Moderno/Terraza Amplia/Estac&Bodega/ Metro

Orientación: **Sur**
Pisos: **8**
Año construcción: **2015**

- ✓ Closets
- ✓ Cocina
- ✓ Comedor
- ✓ Dormitorio en suite
- ✓ Home Office
- ✓ Jardín
- ✓ Living
- ✓ Logia
- ✓ Parrilla
- ✓ Piscina
- ✓ Terraza
- ✓ Ascensor
- ✓ Estacionamiento de visitas
- ✓ Gimnasio
- ✓ Salón de Fiesta
- ✓ Salón de eventos
- ✓ Áreas verdes
- ✓ Conserjería
- ✓ Agua potable
- ✓ Calefacción Central
- ✓ Conexión para Lavarropas
- ✓ Internet
- ✓ TV por cable
- ✓ Admite mascotas
- ✓ Azotea
- ✓ Rampa para silla de ruedas
- ✓ Recepción
- ✓ Salón de usos múltiples

- ✓ Salón de Fiesta
- ✓ Salón de eventos
- ✓ Áreas verdes
- ✓ Conserjería
- ✓ Agua potable
- ✓ Calefacción Central
- ✓ Conexión para Lavarropas
- ✓ Internet
- ✓ TV por cable
- ✓ Admite mascotas
- ✓ Azotea
- ✓ Rampa para silla de ruedas
- ✓ Recepción
- ✓ Salón de usos múltiples
- ✓ Closets
- ✓ Cocina
- ✓ Comedor
- ✓ Dormitorio en suite
- ✓ Home Office
- ✓ Jardín
- ✓ Living
- ✓ Logia
- ✓ Parrilla
- ✓ Piscina
- ✓ Terraza
- ✓ Ascensor
- ✓ Estacionamiento de visitas
- ✓ Gimnasio