

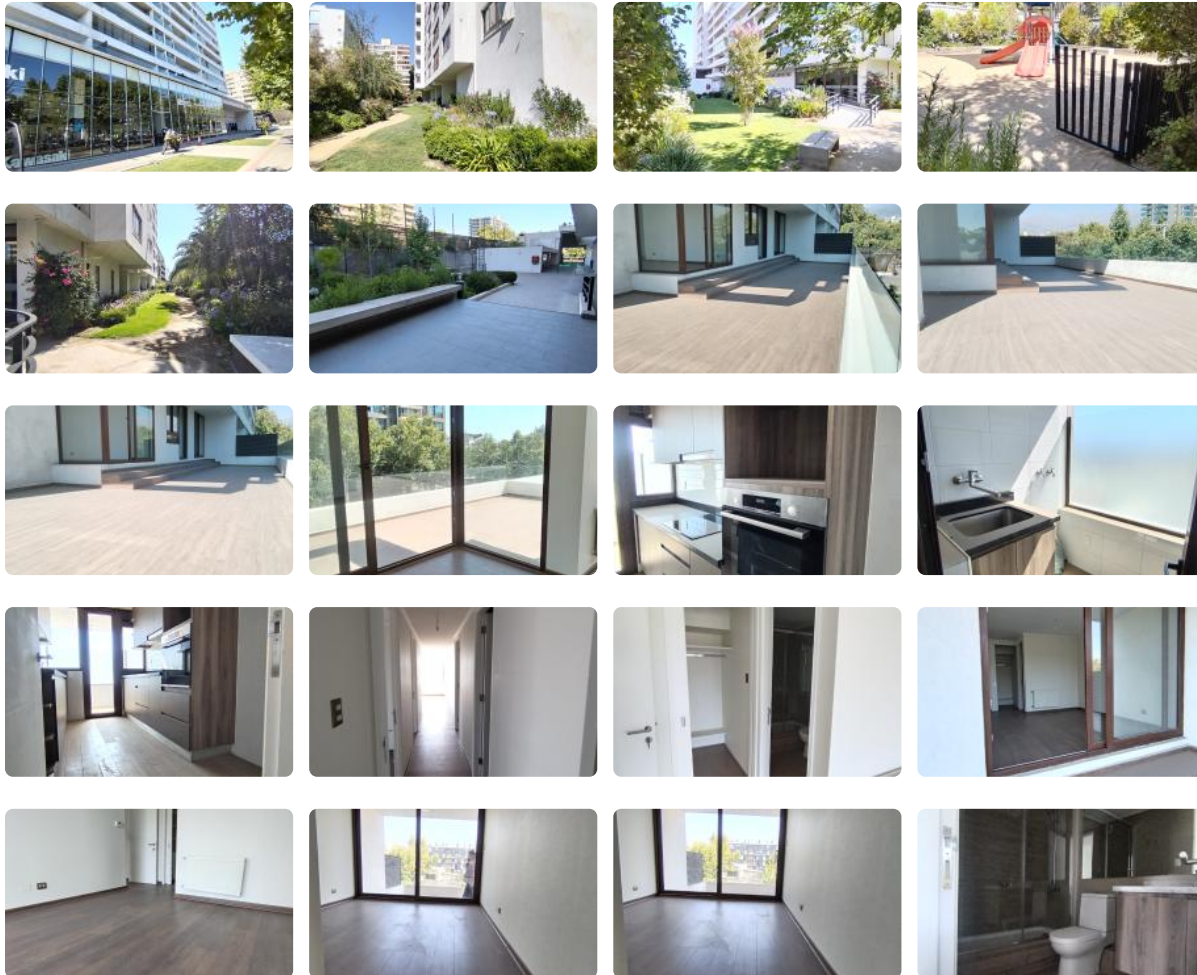
Gran dpto en venta. Metro Inés de Suárez



UF 12.290 / \$492.902.740

📍 Inés de Suárez

- 🛏 3 dormitorios
- 🛏 1 dormitorios en suite
- 🚿 3 baños
- 🚗 1 estacionamientos
- 🏠 84 m² construidos
- 🌿 88 m² terraza



Gran dpto en venta. Metro Inés de Suárez

Descubra la vida que siempre soñó en este espectacular departamento con una terraza panorámica de ensueño y una ubicación privilegiada a pasos del Metro Inés de Suárez. Disfrute de la comodidad de amplios espacios y la conveniencia de vivir en una de las comunas más cotizadas de Santiago.

Este magnífico departamento en Ñuñoa, cercano al vibrante sector de Inés de Suárez, ofrece una superficie total de 170 m², de los cuales 84 m² son construidos y 88 m² corresponden a una generosa terraza. Cuenta con 3 dormitorios, incluyendo un dormitorio en suite, y 3 baños, ideal para familias o quienes buscan espacio adicional para visitas. Además, dispone de 1 estacionamiento y 1 bodega, brindando soluciones prácticas para el almacenamiento y la movilidad.

Construido en el año 2019, este departamento usado se encuentra en el piso 3 de un edificio de 10 pisos, con 9 departamentos por piso, garantizando una convivencia tranquila y organizada. El edificio cuenta con seguridad 24 horas, ofreciendo tranquilidad y protección para usted y su familia. Si bien no cuenta con quincho privado, la amplitud de la terraza ofrece un espacio perfecto para disfrutar al aire libre y crear su propio oasis urbano.

La ubicación es inmejorable, con acceso rápido y fácil a la Avenida Francisco Bilbao y una excelente conectividad con el resto de la ciudad gracias a su cercanía al Metro Inés de Suárez. Encontrará una amplia gama de servicios y comercios a su alrededor, desde supermercados y restaurantes hasta colegios de prestigio y áreas verdes para el esparcimiento. Disfrute de la vida urbana con la tranquilidad de un barrio residencial consolidado.

No pierda la oportunidad de adquirir este departamento único en una de las mejores ubicaciones de Ñuñoa. Contáctenos hoy mismo para agendar una visita y descubrir su próximo hogar. ¡Le esperamos!

Gastos comunes aproximados: **\$150.000**

Contribuciones aproximadas: **\$0**

Más características

Orientación:

Surponiente

Pisos: **10**

Año construcción: **2019**

Barrio:

Metro (4 min)

Colegios (5 min)

Supermercado (3 min)

Clínicas (7 min)

Ciclovía (1 min)

Comercio (2 min)

Comisaría (6 min)

Estación de servicios (3 min)

Locomoción colectiva (1 min)

Parques (8 min)

✓ Balcón

✓ Closets

✓ Cocina

✓ Comedor

✓ Dormitorio en suite

✓ Jardín

✓ Living

✓ Logia

✓ Piscina

✓ Sala de estar

✓ Terraza

✓ Walk-in closet

✓ Ascensor

✓ Juegos Infantiles

✓ Salón de eventos

✓ Áreas verdes

✓ Acceso controlado

✓ Conserjería

✓ Agua potable

✓ Caldera

✓ Gas Natural

✓ Generador Eléctrico

✓ Admite mascotas

✓ Azotea

✓ Lavandería

✓ Rampa para silla de ruedas



Gran dpto en venta. Metro Inés de Suárez

✓ Estacionamiento de visitas

✓ Gimnasio

✓ Juegos Infantiles

✓ Salón de eventos

✓ Áreas verdes

✓ Acceso controlado

✓ Conserjería

✓ Agua potable

✓ Caldera

✓ Gas Natural

✓ Generador Eléctrico

✓ Admite mascotas

✓ Azotea

✓ Lavandería

✓ Rampa para silla de ruedas

✓ Recepción

✓ Salón de usos múltiples

✓ Recepción

✓ Salón de usos múltiples

✓ Balcón

✓ Closets

✓ Cocina

✓ Comedor

✓ Dormitorio en suite

✓ Jardín

✓ Living

✓ Logia

✓ Piscina

✓ Sala de estar

✓ Terraza

✓ Walk-in closet

✓ Ascensor

✓ Estacionamiento de visitas

✓ Gimnasio

