

Amplio Dpto Remodelado 3D/1B/E ,Sector Tranquilo. Metro Laguna Sur



UF 1.845,1 / \$74.000.000

📍 Laguna Sur

🛏 3 dormitorios

🚿 1 baños

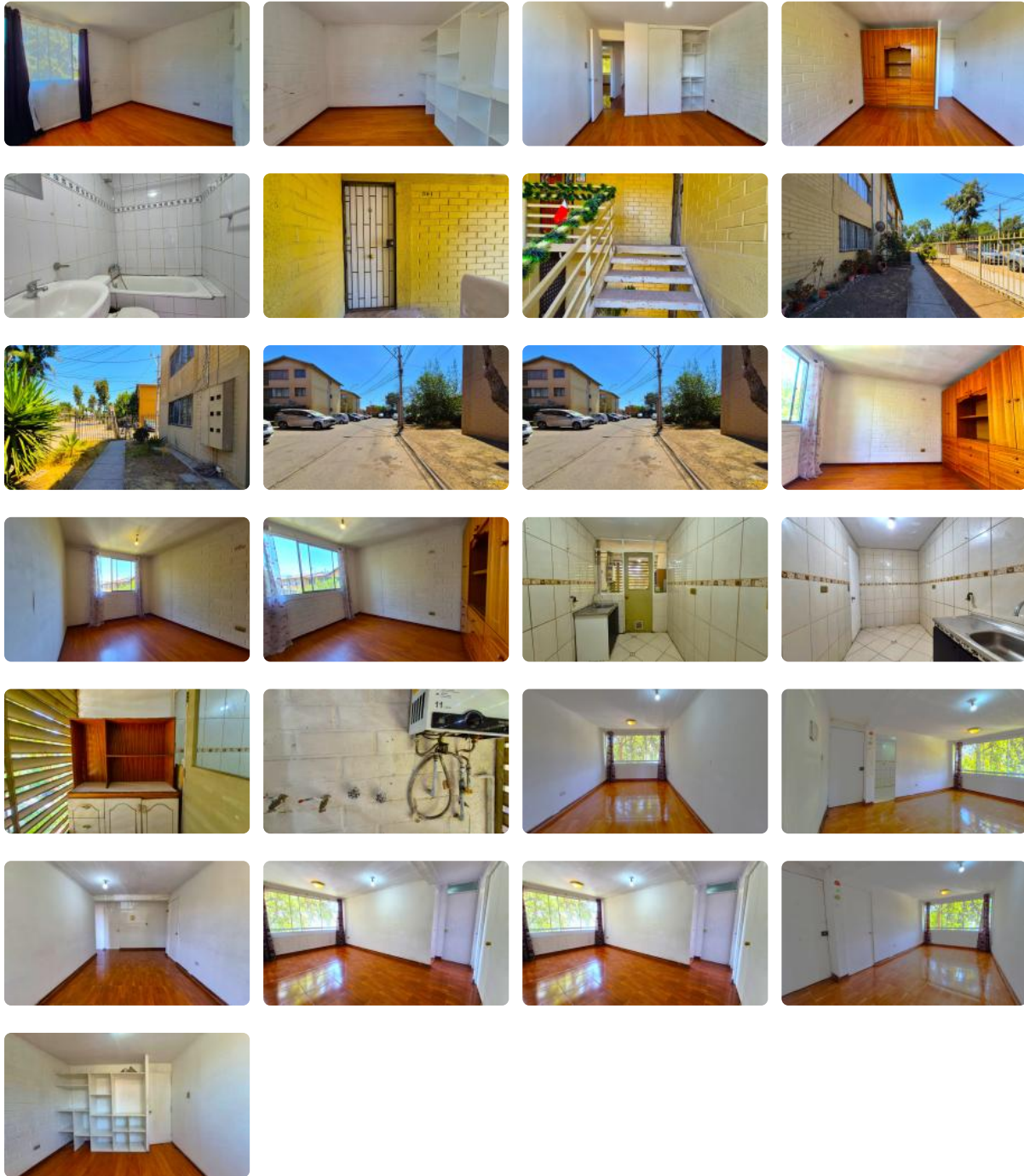
🚗 1 estacionamientos

🏠 61 m² construidos



GlobalBrokers

Amplio Dpto Remodelado 3D/1B/E ,Sector Tranquilo. Metro Laguna Sur



Amplio Dpto Remodelado 3D/1B/E ,Sector Tranquilo. Metro Laguna Sur

Descubra este impecable departamento remodelado en Pudahuel, una oportunidad única para vivir en un entorno tranquilo y conectado, a pasos del Metro Laguna Sur. Disfrute de amplios espacios y un diseño moderno, ideal para familias o profesionales que buscan comodidad y accesibilidad.

Este encantador departamento de 61 m² cuenta con 3 dormitorios con Closets ,Piso Flotante color cerezo en todos los Dormitorios y 1 baño Completo equipado con tina , perfecto para adaptarse a sus necesidades. Ubicado en el tercer piso de un edificio construido en 2007, ofrece un ambiente acogedor y funcional. Además, incluye estacionamiento comunitario para su conveniencia.

Situado en el apacible sector de Laguna Sur, este departamento destaca por su excelente conectividad y cercanía a importantes servicios. La remodelación integral asegura acabados de alta calidad y un estilo contemporáneo. La propiedad se encuentra en un edificio de 3 pisos, ofreciendo un ambiente residencial tranquilo y seguro. Condominio Cerrado con fácil acceso A Locomoción a menos de una cuadra de distancia

La ubicación estratégica de este departamento le brinda acceso rápido y fácil al Metro Laguna Sur, facilitando sus desplazamientos por la ciudad. En los alrededores, encontrará una amplia gama de comercios, colegios y servicios, lo que convierte a este sector en un lugar ideal para vivir.

No pierda la oportunidad de adquirir este magnífico departamento en Pudahuel. Contáctenos hoy mismo para agendar una visita y conocer todos los detalles de esta increíble propiedad. ¡Su nuevo hogar le espera!

Gastos comunes aproximados: \$0

Contribuciones aproximadas: \$0

Más características

Pisos: 3

Año construcción:
2007

Barrio:

Metro (5 min)
Colegios (5 min)
Supermercado (5 min)
Clínicas (14 min)
Ciclovía (3 min)
Comercio (3 min)
Comisaría (10 min)
Estación de servicios (5 min)
Locomoción colectiva (2 min)
Parques (4 min)

- ✓ Closets
- ✓ Cocina
- ✓ Comedor
- ✓ Comedor de diario
- ✓ Living
- ✓ Logia
- ✓ Áreas verdes
- ✓ Conexión para Lavarropas
- ✓ Gas Natural

- ✓ Logia
- ✓ Áreas verdes
- ✓ Conexión para Lavarropas
- ✓ Gas Natural
- ✓ Closets
- ✓ Cocina
- ✓ Comedor
- ✓ Comedor de diario
- ✓ Living

