

Terraza Continua Y Vista Despejada/ Estac&Bodega



UF 12,8 / \$510.000

📍 Portal Ñuñoa

🛏 1 dormitorios

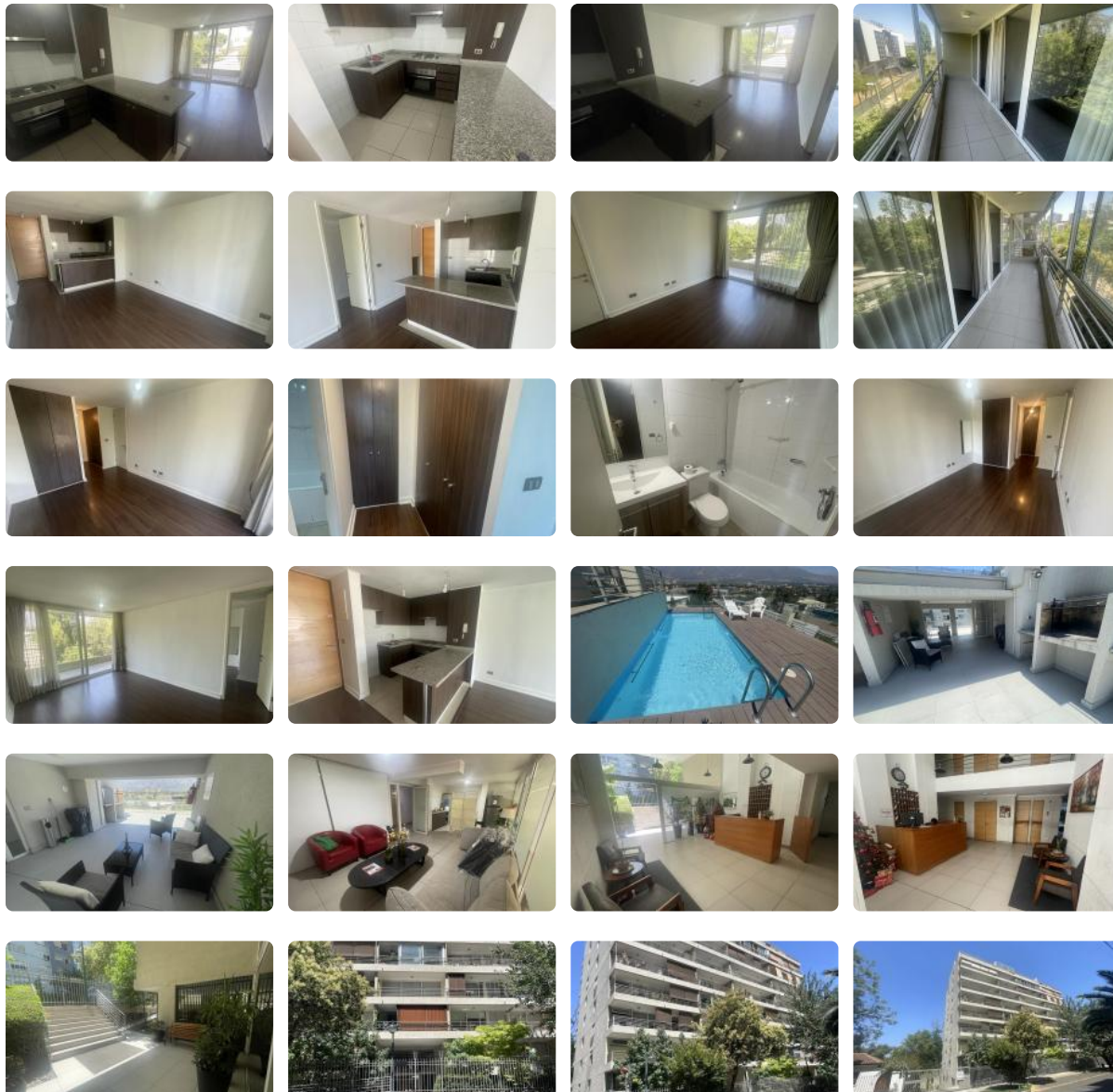
🛏 1 dormitorios en suite

🚿 1 baños

🚗 1 estacionamientos

🏠 40 m² construidos

🌿 7 m² terraza



Terraza Continua Y Vista Despejada/ Estac&Bodega

Impecable departamento piso quinto, con entrada a living y comedor de excelente tamaño, con grandes ventanales y amplia terraza , orientación oriente, hacia la cordillera.

Concepto abierto, cocina estilo americana, con muebles y compartimentos, mesón granito, y equipada con encimera, horno, campana. Cuenta con conexión a lavadora.

Dormitorio suite, para cama doble king, excelente espacio y ventanales que se abren tambien a terraza al oriente. Baño amplio, con tina y mueble .

Cuenta con closets amplios, con muy buena capacidad para guardar.

Pisos ceramica y flotante.

Se arrienda con estacionamiento y bodega. GGCC \$150.000 mensuales

Edificio de 11 pisos, cuenta con conserjería y control de acceso las 24 horas, cámaras y citófonos. Tiene estacionamiento de visitas, sala de eventos, piscina al aire libre, quincho , lavanderia. Cuenta con grupo electrógeno.

Sector con cercania a amplia oferta de comercio y servicios, a pasos de Portal Ñuñoa, con supermercado Jumbo, cines, cafés, restaurantes, clinicas, Cercano a universidad, colegios. Muy buena conectividad, con importantes vías de acceso a todos los sectores, bastante locomoción por avda Macul, o José Pedro Alessandri y a cinco cuadras aproximadas de las estaciones de metro Chile España linea 3, y estación de metro Estadio Nacional linea 6.

+ 56 950983907

Disponible

Solicite información y coordinemos visita !

Gastos comunes aproximados: **\$150.000**

Contribuciones aproximadas: **\$0**

Más características

Terraza Continua Y Vista Despejada/ Estac&Bodega

Orientación: **Oriente**
Pisos: **11**
Año construcción: **2018**

- ✓ Closets
- ✓ Cocina
- ✓ Comedor
- ✓ Dormitorio en suite
- ✓ Living
- ✓ Logia
- ✓ Piscina
- ✓ Terraza
- ✓ Ascensor
- ✓ Estacionamiento de visitas
- ✓ Salón de eventos
- ✓ Áreas verdes
- ✓ Conserjería
- ✓ Agua potable
- ✓ Conexión para Lavarropas
- ✓ Gas Natural
- ✓ Generador Eléctrico
- ✓ Internet
- ✓ TV por cable
- ✓ Azotea
- ✓ Rampa para silla de ruedas
- ✓ Recepción
- ✓ Salón de usos múltiples
- ✓ TV satelital

- ✓ Conserjería
- ✓ Agua potable
- ✓ Conexión para Lavarropas
- ✓ Gas Natural
- ✓ Generador Eléctrico
- ✓ Internet
- ✓ TV por cable
- ✓ Azotea
- ✓ Rampa para silla de ruedas
- ✓ Recepción
- ✓ Salón de usos múltiples
- ✓ TV satelital
- ✓ Closets
- ✓ Cocina
- ✓ Comedor
- ✓ Dormitorio en suite
- ✓ Living
- ✓ Logia
- ✓ Piscina
- ✓ Terraza
- ✓ Ascensor
- ✓ Estacionamiento de visitas
- ✓ Salón de eventos
- ✓ Áreas verdes