

# Departamento muy bien ubicado sector totalmente residencial



UF 9.800 / \$400.085.000

📍 Residencial Consolidado

🛏 3 dormitorios

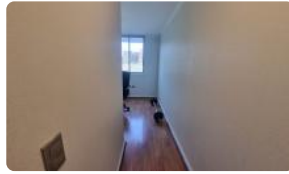
🛏 1 dormitorios en suite

🚿 3 baños

🚗 2 estacionamientos

🏠 130 m<sup>2</sup> construidos

🏠 5 m<sup>2</sup> terraza



# Departamento muy bien ubicado sector totalmente residencial

Descubra este exclusivo departamento, una oportunidad única en el corazón de Las Condes. Ubicado en un sector residencial de alta demanda, este inmueble destaca por su excelente distribución, luminosidad y conectividad, ideal para familias que buscan confort y seguridad.

Este impecable departamento usado, ubicado en el quinto piso de un edificio de 20 pisos construido en 2005, ofrece 130 m<sup>2</sup> construidos y 5 m<sup>2</sup> de terraza. Cuenta con 3 amplios dormitorios, incluyendo un dormitorio en suite, y 3 baños completos. Disfrute de la comodidad de tener 2 estacionamientos y una bodega para almacenamiento adicional. El departamento se encuentra en la Torre 2, con solo 4 departamentos por piso, garantizando privacidad y tranquilidad.

Entre las características destacadas, este departamento ofrece seguridad 24 horas, brindando tranquilidad y protección a su familia. Los gastos comunes ascienden a \$190.000 y las contribuciones a \$15.000. Este departamento en venta en Las Condes es una oportunidad de inversión inigualable.

Ubicado en un sector residencial consolidado de Las Condes, este departamento ofrece acceso inmediato a una amplia gama de servicios y comodidades.

Encontrará a su alcance supermercados, colegios de prestigio, centros comerciales y excelentes conexiones de transporte público, facilitando su día a día y el de su familia. Disfrute de la tranquilidad de vivir en un entorno seguro y bien conectado.

No pierda la oportunidad de vivir en este espectacular departamento en Las Condes. Contáctenos hoy mismo para agendar una visita y descubrir su próximo hogar. ¡Le esperamos!

Gastos comunes aproximados: **\$190.000**

Contribuciones aproximadas: **\$15.000**

## Más características



# Departamento muy bien ubicado sector totalmente residencial

Orientación:

**Suroriente**

Pisos: **20**

Año construcción:

**2005**

**Barrio:**

Metro (4 min)

Colegios (5 min)

Supermercado (3 min)

Clínicas (6 min)

Ciclovía (1 min)

Comercio (2 min)

Comisaría (5 min)

Estación de servicios (3 min)

Locomoción colectiva (1 min)

Parques (7 min)

✓ Balcón

✓ Closets

✓ Cocina

✓ Comedor

✓ Comedor de diario

✓ Jardín

✓ Living

✓ Logia

✓ Piscina

✓ Terraza

✓ Walk-in closet

✓ Ascensor

✓ Estacionamiento de visitas

✓ Gimnasio

✓ Juegos Infantiles

✓ Refrigerador

✓ Salón de Fiesta

✓ Salón de eventos

✓ Áreas verdes

✓ Acceso controlado

✓ Conserjería

✓ Agua potable

✓ Caldera

✓ Calefacción Central

✓ Cisterna

✓ Conexión para Lavarropas

✓ Energía Solar

✓ Gas Natural

✓ Generador Eléctrico

✓ TV por cable

✓ Admite mascotas

✓ Rampa para silla de ruedas

✓ Recepción

✓ Salón de usos múltiples

