

# Departamento 1 dormitorio en venta, Recreo Alto, Viña del Mar



UF 2.151,1 / \$85.990.000

📍 Recreo Alto

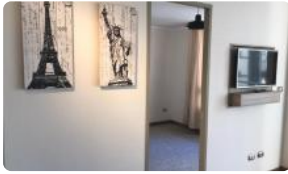
🛏️ 1 dormitorios

🛏️ 1 dormitorios en suite

🚿 1 baños

🚗 1 estacionamientos

🏠 31 m<sup>2</sup> construidos



# Departamento 1 dormitorio en venta, Recreo Alto, Viña del Mar

¡Inversionistas, atención! Presentamos una oportunidad única en Recreo Alto, Viña del Mar: un departamento ideal para rentabilizar desde el primer día. Ubicación privilegiada, alta demanda de arriendos y un precio inmejorable hacen de esta propiedad una inversión segura y prometedora.

Este acogedor departamento cuenta con:

31 m<sup>2</sup>.

1 dormitorio en suite.

1 baño en total.

Incluye 1 estacionamiento exclusivo.

Su diseño funcional y distribución inteligente optimizan cada metro cuadrado, ofreciendo un espacio cómodo y versátil. Ubicado en el sector de Recreo Alto en Viña del Mar, este departamento usado se encuentra en excelentes condiciones,

Aunque compacto, este departamento ofrece el confort necesario para una vida práctica y sin complicaciones. Ideal para estudiantes, profesionales jóvenes o como inversión, ya que se encuentra arrendado hasta diciembre de 2026.

Condominio con acceso controlado, seguridad 24/7, cuenta con piscina, quinchos, terrazas, lavandería, gimnasio y azotea con excelente vista a la bahía.

Su ubicación estratégica lo convierte en un activo valioso. Disfrute de la tranquilidad de Recreo Alto, con la conectividad y cercanía a los servicios que ofrece Viña del Mar, es un sector residencial consolidado, conocido por su ambiente tranquilo y seguro. Su excelente conectividad con el centro de Viña del Mar, Valparaíso y otras comunas aledañas lo convierte en una opción ideal para quienes buscan vivir cerca de todo. En sus alrededores encontrará supermercados, colegios, centros de salud y una amplia variedad de comercios y servicios.

Precio de venta \$85.990.000.-

## Más características

### Barrio:

Metro (20 min)

Colegios (8 min)

Supermercado (6 min)

Clínicas (12 min)

Ciclovía (3 min)

Comercio (5 min)

Comisaría (10 min)

Estación de servicios (7 min)

Locomoción colectiva (2 min)

Parques (15 min)