





ATENCIÓN INVERSIONISTAS!!! VENDO PARCELA CON SEIS CABAÑAS, COMUNA DE LOS ANGELES

VENTA

Parcela con seis cabañas completamente funcionales, ideal para continuar con negocio de alojamiento.

-  6 cabañas
-  6 baños
-  Piscina
-  Árboles nativos y frutales



UF 7.333,6 / \$295.000.000

📍 LA QUERENCIA

🛏 11 dormitorios

🚽 7 baños

🚗 20 estacionamientos


🏠 200 m² construidos

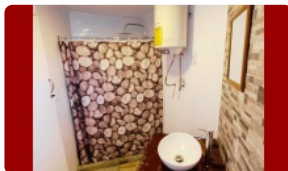
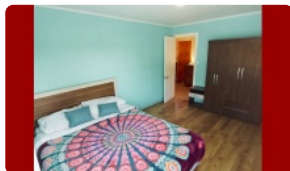
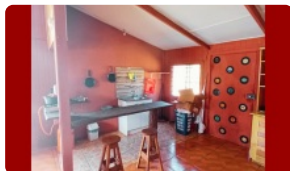
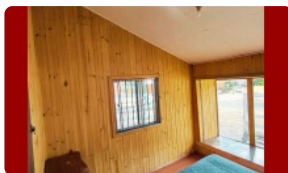
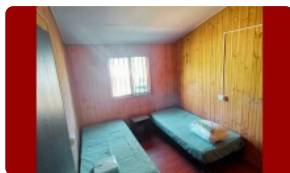
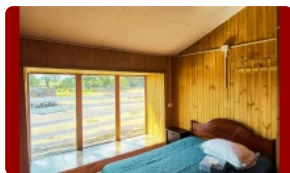
🌳 5618 m² terreno

Forma del terreno: **Plano**

VENTA

Parcela con seis cabañas completamente funcionales, ideal para continuar con negocio de alojamiento.

-  6 cabañas
-  6 baños
-  Piscina
-  Árboles nativos y frutales
-  Estacionamientos
-  Áreas verdes



GlobalBrokers

¡ATENCIÓN INVERSIONISTAS!!! VENDO PARCELA CON SEIS CABAÑAS, COMUNA DE LOS ANGELES

¡Oportunidad única para inversionistas! Exclusiva parcela con seis cabañas completamente equipadas, ideal para generar ingresos pasivos en un entorno natural privilegiado. Ubicada en la comuna de Los Ángeles, esta propiedad ofrece un alto potencial de rentabilidad y un estilo de vida tranquilo a pocos minutos de la ciudad.

Esta magnífica parcela de 5618 m² cuenta con 200 m² construidos, distribuidos en seis cabañas independientes, cada una diseñada para ofrecer confort y privacidad a sus huéspedes. En total, la propiedad dispone de 11 dormitorios y 7 baños, proporcionando una amplia capacidad de alojamiento. Además, cuenta con 20 espacios de estacionamiento, asegurando comodidad para todos los residentes y visitantes.

La propiedad se encuentra en el sector de LA QUERENCIA, ofreciendo un entorno tranquilo y seguro, ideal para el descanso y la recreación. A pesar de su ambiente campestre, se encuentra a tan solo 1 KM de distancia del asfalto, garantizando un acceso fácil y rápido a las principales vías de la comuna. La propiedad se encuentra en excelente estado de conservación, lista para ser utilizada y generar ingresos desde el primer día.

Ideal para proyectos turísticos, alquiler vacacional o como inversión a largo plazo, esta parcela ofrece múltiples posibilidades. Su ubicación estratégica en la comuna de Los Ángeles, la convierte en un destino atractivo tanto para turistas como para residentes permanentes. La cercanía a servicios básicos, comercios y centros urbanos añade valor a esta propiedad, facilitando el acceso a todo lo necesario para una vida cómoda y conveniente.

No pierda esta oportunidad de adquirir una propiedad con un alto potencial de rentabilidad. Contáctenos hoy mismo para obtener más información y coordinar una visita. ¡Esta es la inversión que estaba buscando!

Más características

Barrio:

Metro (35 min)
Colegios (12 min)
Supermercado (15 min)
Clínicas (22 min)
Ciclovía (5 min)
Comercio (15 min)
Comisaría (20 min)
Estación de servicios (10 min)
Locomoción colectiva (2 min)
Parques (25 min)

- ✓ Baño de visitas
- ✓ Bodega
- ✓ Cocina
- ✓ Comedor
- ✓ Living
- ✓ Parrilla
- ✓ Patio
- ✓ Piscina
- ✓ Sala de estar
- ✓ Terraza
- ✓ Acceso a internet
- ✓ Agua potable
- ✓ Luz eléctrica
- ✓ Agua de pozo
- ✓ Fosa séptica (cloaca)

- ✓ Sala de estar
- ✓ Terraza
- ✓ Acceso a internet
- ✓ Agua potable
- ✓ Luz eléctrica
- ✓ Agua de pozo
- ✓ Fosa séptica (cloaca)
- ✓ Baño de visitas
- ✓ Bodega
- ✓ Cocina
- ✓ Comedor
- ✓ Living
- ✓ Parrilla
- ✓ Patio
- ✓ Piscina

