

# EXCLUSIVA CASA 3 DORM EN ARRIENDO EN COMODO SECTOR LOS ANGELES



UF 16,1 / \$640.000

📍 LOS ANGELES

🚗 3 dormitorios

🚗 1 dormitorios en suite

🚗 3 baños

🚗 3 estacionamientos

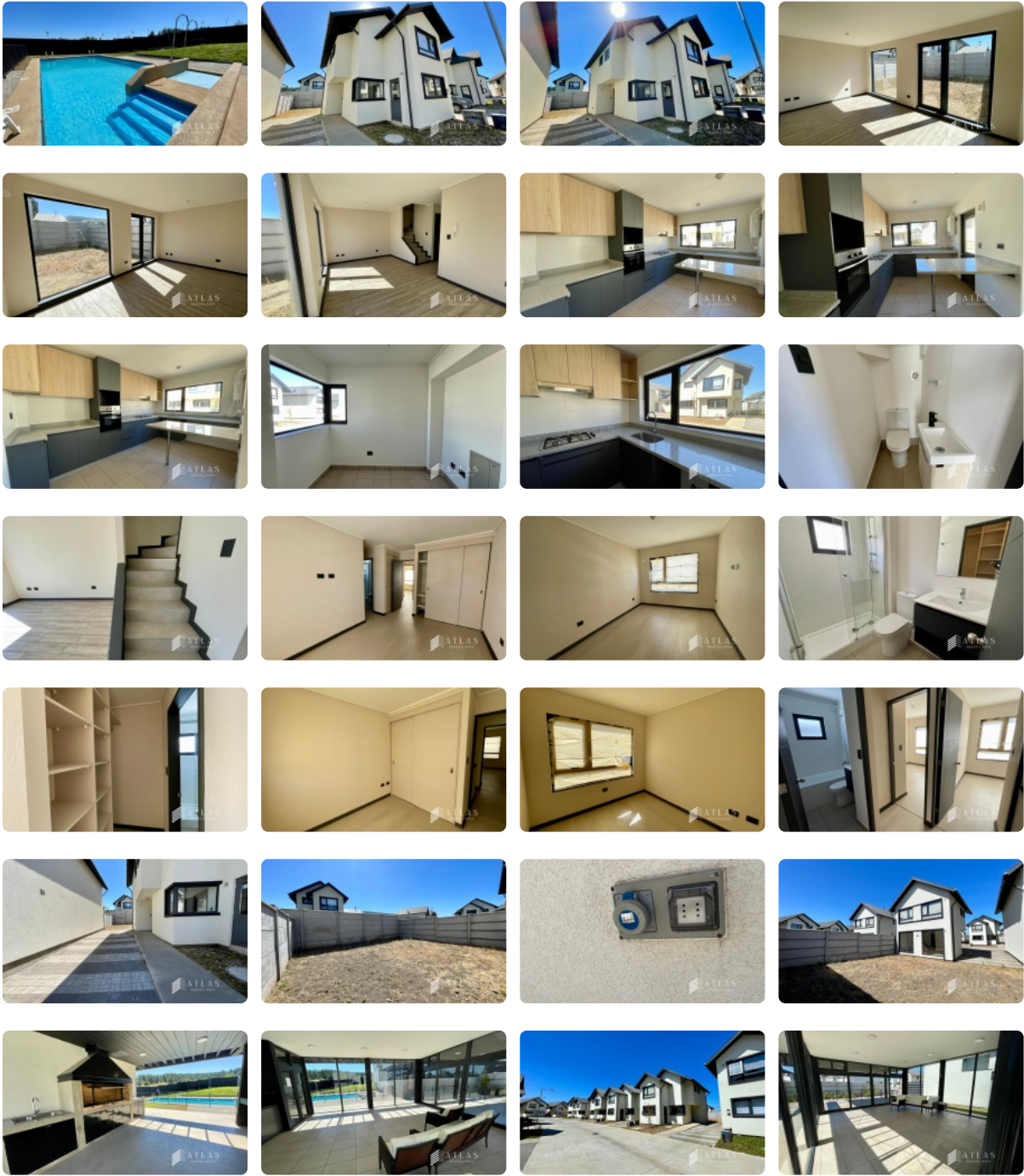
🚗 94 m<sup>2</sup> construidos

🚗 184 m<sup>2</sup> terreno



GlobalBrokers

EXCLUSIVA CASA 3 DORM EN ARRIENDO EN COMODO SECTOR LOS ANGELES



# EXCLUSIVA CASA 3 DORM EN ARRIENDO EN COMODO SECTOR LOS ANGELES

¡Descubre la casa de tus sueños en Los Ángeles! Estrena una espectacular propiedad en arriendo, ubicada en un exclusivo condominio, que combina seguridad, confort y una excelente conectividad en un solo lugar. Esta **nueva** casa de 3 dormitorios, ideal para familias, te ofrece un estilo de vida inigualable en un entorno tranquilo y seguro. Con 94 m² construidos en un terreno de 184 m², esta **casa** cuenta con espacios luminosos y bien distribuidos, perfectos para el bienestar de tu familia. Disfruta de 3 amplios dormitorios, incluyendo una suite principal, y 3 baños completos. La propiedad ofrece, además, 3 estacionamientos, garantizando comodidad para ti y tus visitas. Construida en el año 2024, esta **casa** destaca por sus finas terminaciones y diseño moderno. El condominio ofrece seguridad 24 horas, brindándote la tranquilidad que tu familia merece. Los gastos comunes ascienden a \$110.000 CLP, asegurando el mantenimiento de las áreas comunes y la seguridad del condominio. Esta **casa en arriendo** es perfecta para familias de hasta 6 integrantes y está disponible para ocupación inmediata. Vive en un entorno privilegiado, con excelente conectividad y cercanía a comercios, colegios y servicios. No pierdas la oportunidad de vivir en esta **exclusiva casa en Los Ángeles**. ¡Contáctanos hoy mismo para agendar una visita y descubre tu nuevo hogar!

Gastos comunes aproximados: \$110.000

Contribuciones aproximadas: \$0

## Más características

<b>Orientación:</b> <b>Poniente</b> <b>Pisos: 2</b> <b>Año construcción:</b> <b>2024</b>	<b>Barrio:</b> Colegios (6 min) Supermercado (4 min) Clínicas (10 min) Ciclovía (2 min) Comercio (3 min) Comisaría (7 min) Estación de servicios (4 min) Locomoción colectiva (1 min) Parques (5 min)	<div><div>✓</div>Baño de visitas</div> <div><div>✓</div>Closets</div> <div><div>✓</div>Cocina</div> <div><div>✓</div>Comedor</div> <div><div>✓</div>Dormitorio en suite</div> <div><div>✓</div>Dormitorio y Baño de servicio</div> <div><div>✓</div>Jardín</div> <div><div>✓</div>Living</div> <div><div>✓</div>Logia</div> <div><div>✓</div>Parrilla</div> <div><div>✓</div>Patio</div> <div><div>✓</div>Piscina</div> <div><div>✓</div>Sala de estar</div> <div><div>✓</div>Terraza</div> <div><div>✓</div>Walk-in closet</div>	<div><div>✓</div>Salón de Fiesta</div> <div><div>✓</div>Áreas verdes</div> <div><div>✓</div>Alarma</div> <div><div>✓</div>Condominio cerrado</div> <div><div>✓</div>Conserjería</div> <div><div>✓</div>Controlado</div> <div><div>✓</div>Portón automático</div> <div><div>✓</div>Agua potable</div> <div><div>✓</div>Conexión para Lavarropas</div> <div><div>✓</div>Gas Natural</div> <div><div>✓</div>Internet</div> <div><div>✓</div>Línea Telefónica</div> <div><div>✓</div>TV por cable</div> <div><div>✓</div>Admite mascotas</div> <div><div>✓</div>Desayunador</div> <div><div>✓</div>Eléctrico</div>
--	--	---	--

# EXCLUSIVA CASA 3 DORM EN ARRIENDO EN COMODO SECTOR LOS ANGELES

		<div>✓ Estacionamiento de visitas</div> <div>✓ Infantil</div> <div>✓ Salón de Fiesta</div> <div>✓ Áreas verdes</div> <div>✓ Alarma</div> <div>✓ Condominio cerrado</div> <div>✓ Conserjería</div> <div>✓ Controlado</div> <div>✓ Portón automático</div> <div>✓ Agua potable</div> <div>✓ Conexión para Lavarropas</div> <div>✓ Gas Natural</div> <div>✓ Internet</div> <div>✓ Línea Telefónica</div> <div>✓ TV por cable</div> <div>✓ Admite mascotas</div> <div>✓ Desayunador</div> <div>✓ Eléctrico</div> <div>✓ Jardinero</div>	<div>✓ Jardinero</div> <div>✓ Baño de visitas</div> <div>✓ Closets</div> <div>✓ Cocina</div> <div>✓ Comedor</div> <div>✓ Dormitorio en suite</div> <div>✓ Dormitorio y Baño de servicio</div> <div>✓ Jardín</div> <div>✓ Living</div> <div>✓ Logia</div> <div>✓ Parrilla</div> <div>✓ Patio</div> <div>✓ Piscina</div> <div>✓ Sala de estar</div> <div>✓ Terraza</div> <div>✓ Walk-in closet</div> <div>✓ Estacionamiento de visitas</div> <div>✓ Infantil</div>
--	--	---	--