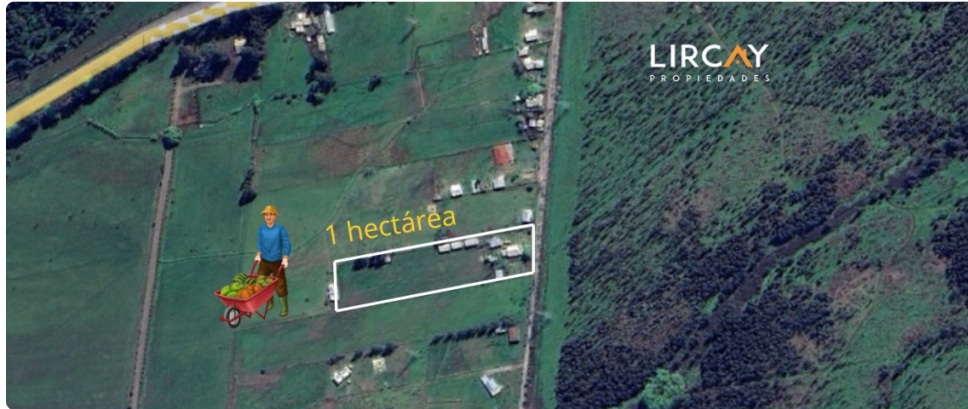


# Parcela en venta en sector Quesería comuna de Pelarco. Oferta!



UF 2.264,9 / \$90.000.000

📍 Quesería

🛏 5 dormitorios

🛏 0 dormitorios en suite

🚿 1 baños

🚗 4 estacionamientos

🏠 100 m<sup>2</sup> construidos

🏠 10000 m<sup>2</sup> terreno

Forma del terreno: **Plano**



GlobalBrokers

Parcela en venta en sector Quesería comuna de Pelarco.  
Oferta!



# Parcela en venta en sector Quesería comuna de Pelarco.

## Oferta!

Lircay propiedades te presenta para la venta esta hermosa parcela de una superficie de Una hectárea, es decir, diez mil metros cuadrados, ubicada en el sector rural de “Quesería” en la comuna de PELARCO y distante a tan solo 7 kl., al oriente de la plaza de armas de dicha ciudad.

Cuenta con una casa principal de cinco dormitorios, un baño, living, comedor y cocina. También posee otras construcciones ligeras y galpones funcionales a la vida en el campo.

Servicios básicos cubiertos a través de Agua Potable Rural APR., y luz eléctrica con medidor individual. También posee Noria y tambores recolectores de aguas lluvias.

Parcela agrícola con Rol Propio, con toda su documentación en regla e incluso con derechos de aguas para regadío debidamente inscritas. Terreno de forma rectangular, totalmente plano y de una dimensión de aproximadamente 48 metros de frente x 210 metros de fondo. Perímetro y límites de la propiedad totalmente cercados.

PRECIO: 90.000.000, más 2% por Honorarios de corretaje.

Si buscas una parcela de agrado, no dejes pasar esta oportunidad y contáctanos para coordinar visita!.

Somos Lircay Propiedades, Tu solución Inmobiliaria!.

### Más características

<b>Barrio:</b> Colegios (10 min) Supermercado (10 min) Clínicas (10 min) Ciclovía (2 min) Comercio (10 min) Comisaría (10 min) Estación de servicios (10 min) Locomoción colectiva (2 min) Parques (20 min)	<div>✓ Bodega</div> <div>✓ Cocina</div> <div>✓ Comedor</div> <div>✓ Living</div> <div>✓ Agua potable</div> <div>✓ Luz eléctrica</div> <div>✓ Agua de pozo</div> <div>✓ Fosa séptica (cloaca)</div>	<div>✓ Agua potable</div> <div>✓ Luz eléctrica</div> <div>✓ Agua de pozo</div> <div>✓ Fosa séptica (cloaca)</div> <div>✓ Bodega</div> <div>✓ Cocina</div> <div>✓ Comedor</div> <div>✓ Living</div>
--	--	--