

Arriendo de departamento cerca de metro El Parrón e Intermodal



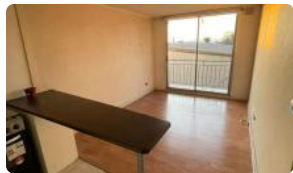
UF 10,1 / \$400.000

📍 El Parron

🛏 2 dormitorios

🚿 1 baños

🏠 41 m² construidos



GlobalBrokers

Arriendo de departamento cerca de metro El Parrón e Intermodal

Arriendo de departamento cerca a metro El Parrón e intermodal La Cisterna

Valor arriendo mensual \$400.000 + \$60.000 gastos comunes

Características:

41 m2

Orientación Poniente

2 dormitorios

1 baño

Con cocina incluida

Tercer piso con ascensor, el primer piso está en subterráneo así que en altura en la superficie este departamento se encuentra en segundo piso

Condominio cerrado con conserje

Seguridad 24/7

Áreas verdes y juegos para niños

Zona de quincho

Barrio residencial tranquilo

La propiedad se encuentra cerca de supermercados, locomoción colectiva, frente al SAR (atención de salud), metro e Intermodal, colegios, áreas verdes y comercio en general

Para agendar una visita y más información contáctame

,

Gastos comunes aproximados: **\$60.000**

Más características

Arriendo de departamento cerca de metro El Parrón e Intermodal

Orientación: Poniente	Barrio: Metro (6 min) Colegios (5 min) Supermercado (3 min) Clínicas (10 min) Ciclovía (2 min) Comercio (3 min) Comisaría (6 min) Estación de servicios (4 min) Locomoción colectiva (1 min) Parques (8 min)	<div>✓ Ascensor</div> <div>✓ Juegos Infantiles</div> <div>✓ Salón de eventos</div> <div>✓ Áreas verdes</div>	<div>✓ Salón de eventos</div> <div>✓ Áreas verdes</div> <div>✓ Ascensor</div> <div>✓ Juegos Infantiles</div>
------------------------------	---	--	--