

# METRO PARQUE BUSTAMANTE - 3D,2B



UF 4.400 / \$174.829.600

📍 METRO PARQUE BUSTAMANTE

🛏 3 dormitorios

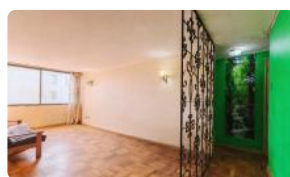
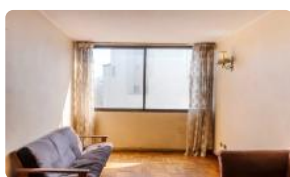
🛏 1 dormitorios en suite

🚿 2 baños

🚗 0 estacionamientos

🏠 85 m<sup>2</sup> construidos

🌿 0 m<sup>2</sup> terraza



GlobalBrokers

# METRO PARQUE BUSTAMANTE - 3D,2B

85M2 TOTALES, PISO 4, ORIENTACION NP, AÑO 1969. Ideal para remodelar según tu estilo y proyectar una alta rentabilidad.

Características principales:

- 3 dormitorios amplios.
- 2 baños, conexión de lavadora.
- Cocina independiente con logia y espacio para comedor diario, conexión de cocina a gas.
- Orientación norponiente: excelente luz natural, piso parquet. • • • Agua caliente por termo electrico.
- Edificio con buena administración y entorno tranquilo

Gastos comunes \$80.000 aprox. Incluyen el agua fria.

Contribuciones \$80.000 aprox, trimestrales.

\*\*No tiene estacionamiento / no tiene bodega.

Ubicación privilegiada:

A solo una cuadra del Metro Bustamante y pasos del Barrio Italia, en una zona reconocida por su estilo, oferta cultural y vibrante gastronomía, cercano a parques, comercios, servicios de salud, colegios, cafés y toda la vida urbana que caracteriza a Providencia.

Gastos comunes aproximados: **\$80.000**

## Más características

<p>Orientación: <b>Norponiente</b></p> <p>Año construcción: <b>1969</b></p>	<p><b>Barrio:</b></p> <p>Metro (4 min)</p> <p>Colegios (7 min)</p> <p>Supermercado (3 min)</p> <p>Clínicas (8 min)</p> <p>Ciclovía (1 min)</p> <p>Comercio (2 min)</p> <p>Comisaría (5 min)</p> <p>Estación de servicios (3 min)</p> <p>Locomoción colectiva (1 min)</p> <p>Parques (10 min)</p>	<p>✓ Baño de visitas</p> <p>✓ Closets</p> <p>✓ Cocina</p> <p>✓ Ascensor</p> <p>Acceso controlado</p> <p>✓ Conserjería</p>	<p>✓ Ascensor</p> <p>Acceso controlado</p> <p>✓ Conserjería</p> <p>✓ Baño de visitas</p> <p>✓ Closets</p> <p>✓ Cocina</p>
---	--	---	---