

Casa grande en condominio exclusivo cumbres del peral puente alto



UF 23,9 / \$950.000

📍 Puente alto

🚗 3 dormitorios

🚗 1 dormitorios en suite

🚿 3 baños

🚗 2 estacionamientos

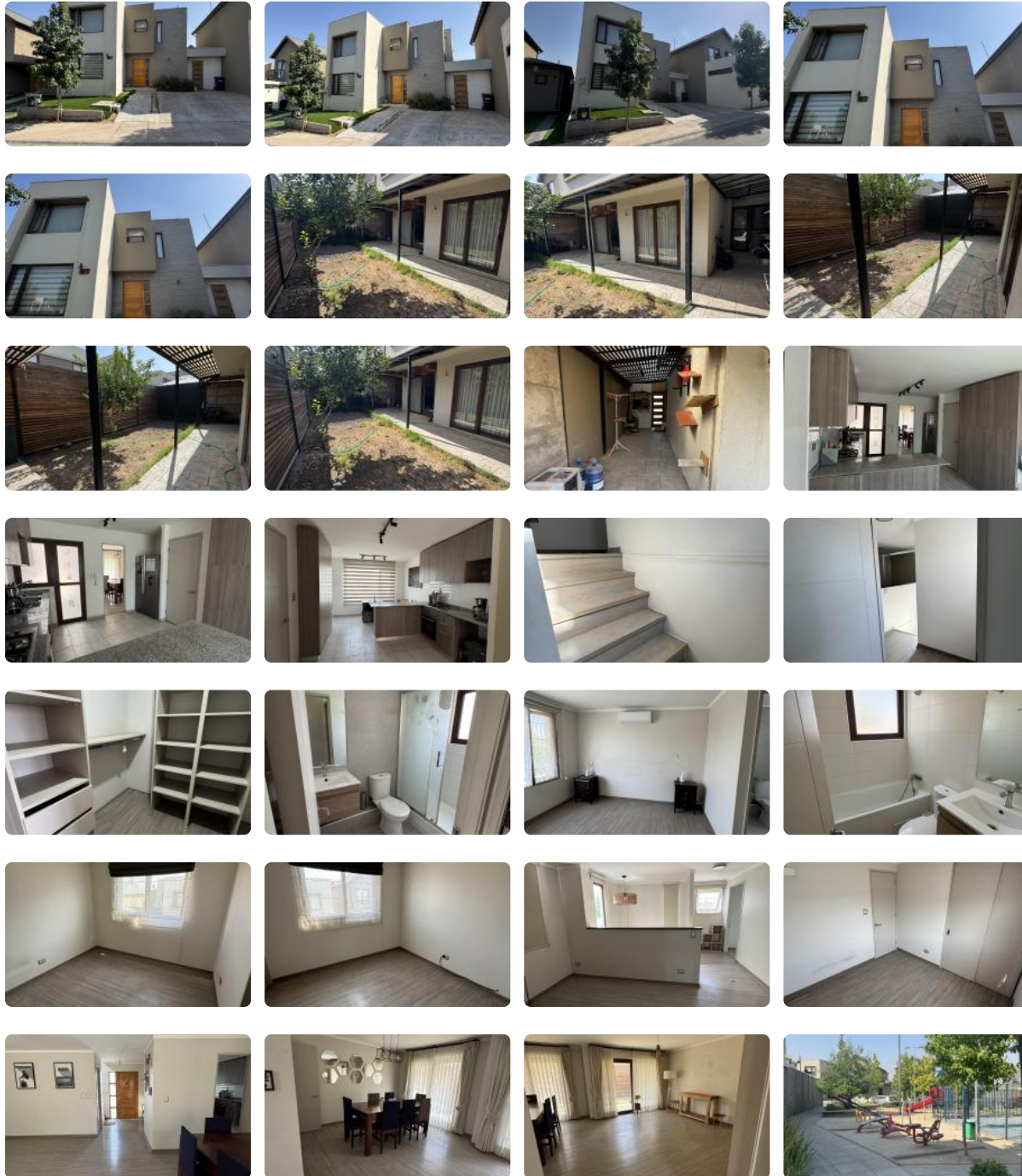
🏠 127 m² construidos

🏠 167 m² terreno



GlobalBrokers

Casa grande en condominio exclusivo cumbres del peral puente alto



Casa grande en condominio exclusivo cumbres del peral puente alto

Descubra la vida que siempre soñó en esta espaciosa casa ubicada en el prestigioso condominio Cumbres del Peral, Puente Alto. Un hogar ideal para familias que buscan seguridad, comodidad y una excelente conectividad en un entorno tranquilo y residencial. Esta propiedad de dos pisos ofrece 127 m² construidos en un terreno de 167 m², con espacios diseñados para el confort y la convivencia familiar. Cuenta con 3 dormitorios, incluyendo un dormitorio en suite para mayor privacidad, y 3 baños completos. Disfrute de la comodidad de tener 2 estacionamientos exclusivos para sus vehículos. Construida en el año 2000, esta casa usada se encuentra en excelente estado de conservación. El condominio Cumbres del Peral ofrece seguridad las 24 horas, garantizando la tranquilidad y protección de su familia. Los gastos comunes ascienden a \$110.000 CLP. Entre las características destacadas de esta propiedad, encontrará amplios espacios interiores, una distribución funcional y un entorno seguro para sus hijos. Perfecta para familias de hasta 6 integrantes. Disfrute de la vida en condominio con acceso controlado y la tranquilidad que brinda la seguridad 24/7. Ideal para quienes buscan una casa en arriendo en el sector oriente de Puente Alto. La propiedad está disponible desde Enero. Su ubicación privilegiada en Puente Alto, específicamente en Camino del Acueducto, ofrece una excelente conectividad con el resto de la ciudad, acceso a centros comerciales, colegios de prestigio y servicios esenciales. No pierda la oportunidad de vivir en un entorno familiar y seguro. Contáctenos hoy mismo para agendar una visita y conocer su próximo hogar.

Gastos comunes aproximados: \$110.000

Contribuciones aproximadas: \$0

Más características

<div><div>Orientación: Sur</div><div>Pisos: 2</div><div>Año construcción: 2000</div></div>	<div><div>Barrio:</div><div>Metro (20 min)</div><div>Colegios (7 min)</div><div>Supermercado (6 min)</div><div>Clínicas (12 min)</div><div>Ciclovía (3 min)</div><div>Comercio (5 min)</div><div>Comisaría (15 min)</div><div>Estación de servicios (8 min)</div><div>Locomoción colectiva (1 min)</div><div>Parques (10 min)</div></div>	<div><div>✓ Baño de visitas</div><div>✓ Bodega</div><div>✓ Closets</div><div>✓ Cocina</div><div>✓ Comedor</div><div>✓ Dormitorio en suite</div><div>✓ Home Office</div><div>✓ Jardín</div><div>✓ Living</div><div>✓ Logia</div><div>✓ Patio</div><div>✓ Sala de estar</div><div>✓ Walk-in closet</div><div>✓ Cancha polideportiva</div><div>✓ Alarma</div></div>	<div><div>✓ Condominio cerrado</div><div>✓ Conserjería</div><div>✓ Controlado</div><div>✓ Portón automático</div><div>✓ Agua potable</div><div>✓ Aire Acondicionado</div><div>✓ Calefacción Central</div><div>Conexión para</div><div>✓ Lavarropas</div><div>✓ Gas Natural</div><div>✓ Internet</div><div>✓ Línea Telefónica</div><div>✓ TV por cable</div><div>✓ Admite mascotas</div><div>✓ Desayunador</div></div>
--	---	--	---

Casa grande en condominio exclusivo cumbres del peral puente alto

		<div><div>✓</div> Condominio cerrado</div> <div><div>✓</div> Conserjería</div> <div><div>✓</div> Controlado</div> <div><div>✓</div> Portón automático</div> <div><div>✓</div> Agua potable</div> <div><div>✓</div> Aire Acondicionado</div> <div><div>✓</div> Calefacción Central</div> <div><div>✓</div> Conexión para Lavarropas</div> <div><div>✓</div> Gas Natural</div> <div><div>✓</div> Internet</div> <div><div>✓</div> Línea Telefónica</div> <div><div>✓</div> TV por cable</div> <div><div>✓</div> Admite mascotas</div> <div><div>✓</div> Desayunador</div>	<div><div>✓</div> Baño de visitas</div> <div><div>✓</div> Bodega</div> <div><div>✓</div> Closets</div> <div><div>✓</div> Cocina</div> <div><div>✓</div> Comedor</div> <div><div>✓</div> Dormitorio en suite</div> <div><div>✓</div> Home Office</div> <div><div>✓</div> Jardín</div> <div><div>✓</div> Living</div> <div><div>✓</div> Logia</div> <div><div>✓</div> Patio</div> <div><div>✓</div> Sala de estar</div> <div><div>✓</div> Walk-in closet</div> <div><div>✓</div> Cancha polideportiva</div> <div><div>✓</div> Alarma</div>
--	--	---	--