

LIMACHE VENDO CASA EN CONDOMINIO CERCANO A PLAZA DE 40 HORAS



UF 1.890 / \$75.087.810

📍 Limache Viejo

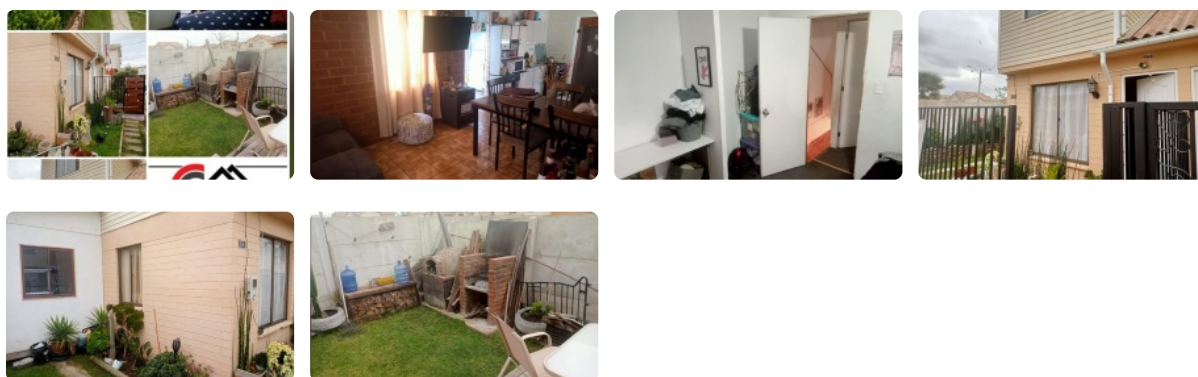
🛏 2 dormitorios

🚿 1 baños

🚗 1 estacionamientos

🏠 55 m² construidos

🌳 99 m² terreno



¡No pierda la oportunidad de adquirir su nuevo hogar en Limache Viejo! Viva en un entorno tranquilo y seguro, con excelente conectividad y a un precio inigualable. Esta encantadora casa en condominio, ubicada en Limache, representa una inversión inteligente para su futuro y el de su familia.

Esta propiedad usada, pero en excelentes condiciones, cuenta con 55 m² construidos en un terreno de 99 m². Dispone de 2 dormitorios, 1 baño y 1 estacionamiento, ideal para parejas jóvenes, familias pequeñas o inversionistas. Construida en el año 2020 y distribuida en 2 pisos, esta casa ofrece espacios funcionales y bien aprovechados, optimizando cada metro cuadrado para su comodidad.

Ubicada en un condominio consolidado, esta casa brinda seguridad las 24 horas, garantizando la tranquilidad que usted y su familia merecen. Además, los gastos comunes son de solo \$50.000, lo que la convierte en una opción muy atractiva. Aunque no cuenta con características adicionales como quincho o bodega individual, el entorno del condominio ofrece espacios comunes para disfrutar y compartir.

La propiedad se encuentra en el sector de Limache Viejo, una ubicación privilegiada por su cercanía a la Plaza de 40 Horas, comercios locales, colegios y servicios esenciales. Disfrute de la vida de barrio, con fácil acceso a transporte público y a pocos minutos del centro de Limache. La conectividad es excelente, permitiéndole desplazarse cómodamente a otras ciudades de la región.

No deje pasar esta oportunidad única de adquirir una propiedad con gran potencial en una zona de alta demanda. Contáctenos hoy mismo para agendar una visita y descubrir todos los beneficios que esta casa en Limache tiene para ofrecerle. ¡Su futuro hogar le espera!

Gastos comunes aproximados: **\$50.000**

Más características

LIMACHE VENDO CASA EN CONDOMINIO CERCANO A PLAZA DE 40 HORAS

<p>Pisos: 2</p> <p>Año construcción: 2020</p>	<p>Barrio:</p> <p>Colegios (2 min)</p> <p>Supermercado (5 min)</p> <p>Clínicas (8 min)</p> <p>Ciclovía (1 min)</p> <p>Comercio (3 min)</p> <p>Comisaría (7 min)</p> <p>Estación de servicios (4 min)</p> <p>Locomoción colectiva (1 min)</p> <p>Parques (5 min)</p>	<p>✓ Acceso controlado</p> <p>Condominio cerrado</p> <p>✓ Conserjería</p> <p>✓ Agua potable</p>	<p>✓ Conserjería</p> <p>✓ Agua potable</p> <p>✓ Acceso controlado</p> <p>Condominio cerrado</p> <p>✓ cerrado</p>
-----------------------------------------------	----------------------------------------------------------------------------------------------------------------------------------------------------------------------------------------------------------------------------------------------------------------------------	-------------------------------------------------------------------------------------------------	------------------------------------------------------------------------------------------------------------------