

# SE ARRIENDA CASA



UF 37,8 / \$1.500.000

📍 AVENIDA GABRIELA MISTRAL

🛏 4 dormitorios

🛏 0 dormitorios en suite

🚿 3 baños

🚗 3 estacionamientos

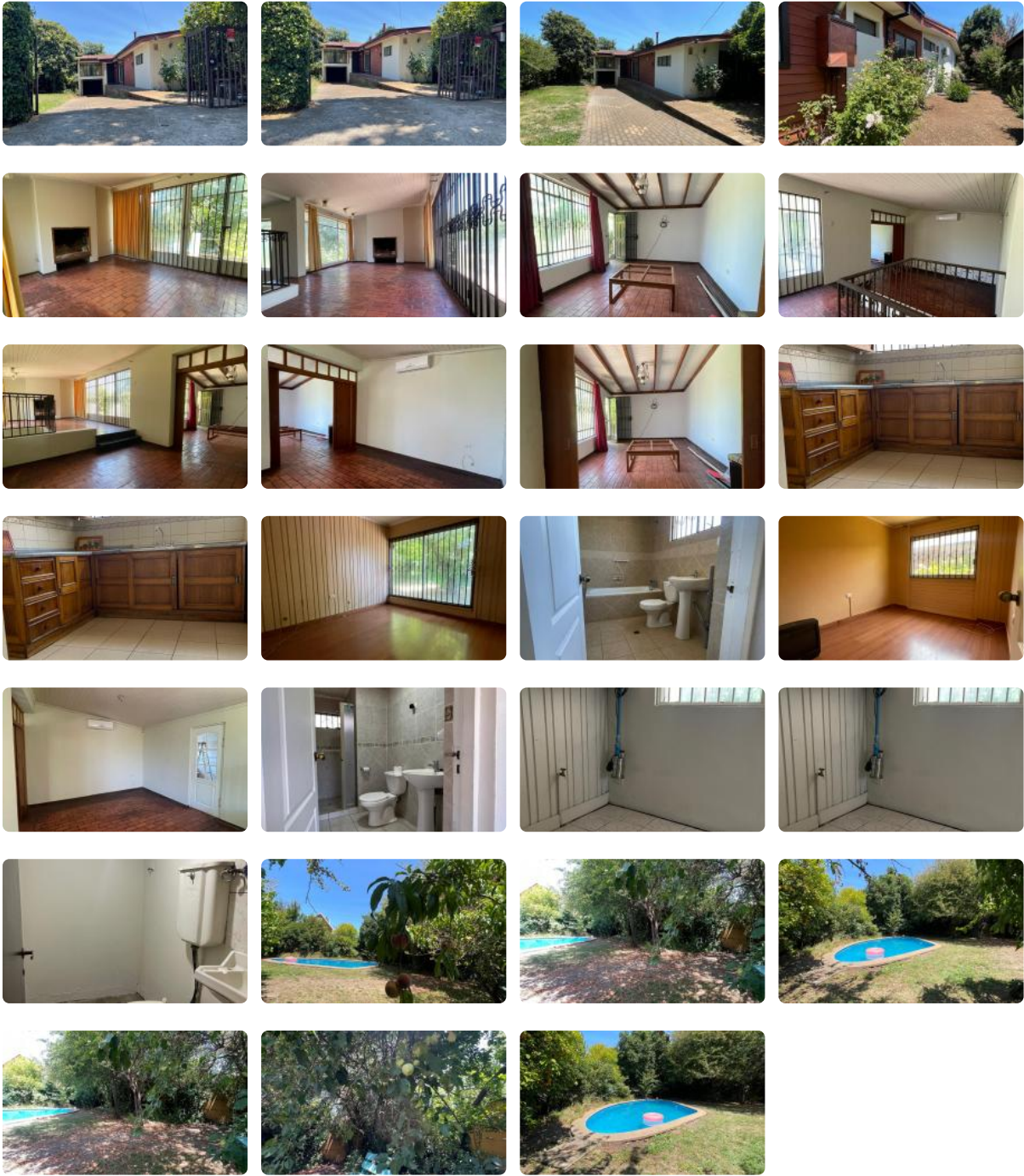
🏠 160 m<sup>2</sup> construidos

🌳 891 m<sup>2</sup> terreno



GlobalBrokers

SE ARRIENDA  
CASA



# SE ARRIENDA CASA

Descubra el hogar ideal para su familia en esta espaciosa casa con piscina, ubicada en un tranquilo sector de Los Ángeles. Disfrute de amplios espacios, comodidad y una excelente conectividad, todo en un solo lugar.

Esta magnífica casa en arriendo ofrece una superficie construida de 160 m<sup>2</sup> emplazada en un terreno de 891 m<sup>2</sup>, ideal para quienes buscan amplitud y contacto con la naturaleza. Cuenta con 4 dormitorios uno en suite y 3 baño, estacionamientos para 3 vehículos, asegurando comodidad para todos los residentes.

Ubicada en la comuna de Los Ángeles, específicamente en el sector de Avenida Gabriela Mistral, esta casa ofrece una excelente conectividad con diversos puntos de interés. Encontrará cerca comercio local, colegios de prestigio y servicios esenciales, facilitando su día a día y mejorando su calidad de vida. No pierda la oportunidad de vivir en un entorno tranquilo y seguro, con todas las comodidades a su alcance.

No deje pasar esta oportunidad única. Contáctenos hoy mismo para agendar una visita y descubrir todo lo que esta increíble propiedad tiene para ofrecerle. ¡Su nuevo hogar lo espera!

Arriendo disponible para empresa

## Más características

<b>Barrio:</b> Colegios (3 min) Supermercado (6 min) Clínicas (10 min) Ciclovía (4 min) Comercio (5 min) Estación de servicios (7 min) Locomoción colectiva (1 min)	<div>✓ Balcón</div> <div>✓ Bodega</div> <div>✓ Closets</div> <div>✓ Cocina</div> <div>✓ Comedor</div> <div>✓ Dormitorio en suite</div> <div>Dormitorio y Baño de servicio</div> <div>✓ Jardín</div> <div>✓ Living</div> <div>✓ Logia</div> <div>✓ Patio</div> <div>✓ Piscina</div> <div>✓ Terraza</div> <div>✓ Controlado</div> <div>✓ Agua potable</div> <div>✓ Aire Acondicionado</div>	<div>✓ Living</div> <div>✓ Logia</div> <div>✓ Patio</div> <div>✓ Piscina</div> <div>✓ Terraza</div> <div>✓ Controlado</div> <div>✓ Agua potable</div> <div>✓ Aire Acondicionado</div> <div>✓ Balcón</div> <div>✓ Bodega</div> <div>✓ Closets</div> <div>✓ Cocina</div> <div>✓ Comedor</div> <div>✓ Dormitorio en suite</div> <div>Dormitorio y Baño de servicio</div> <div>✓ Jardín</div>
--	---	---